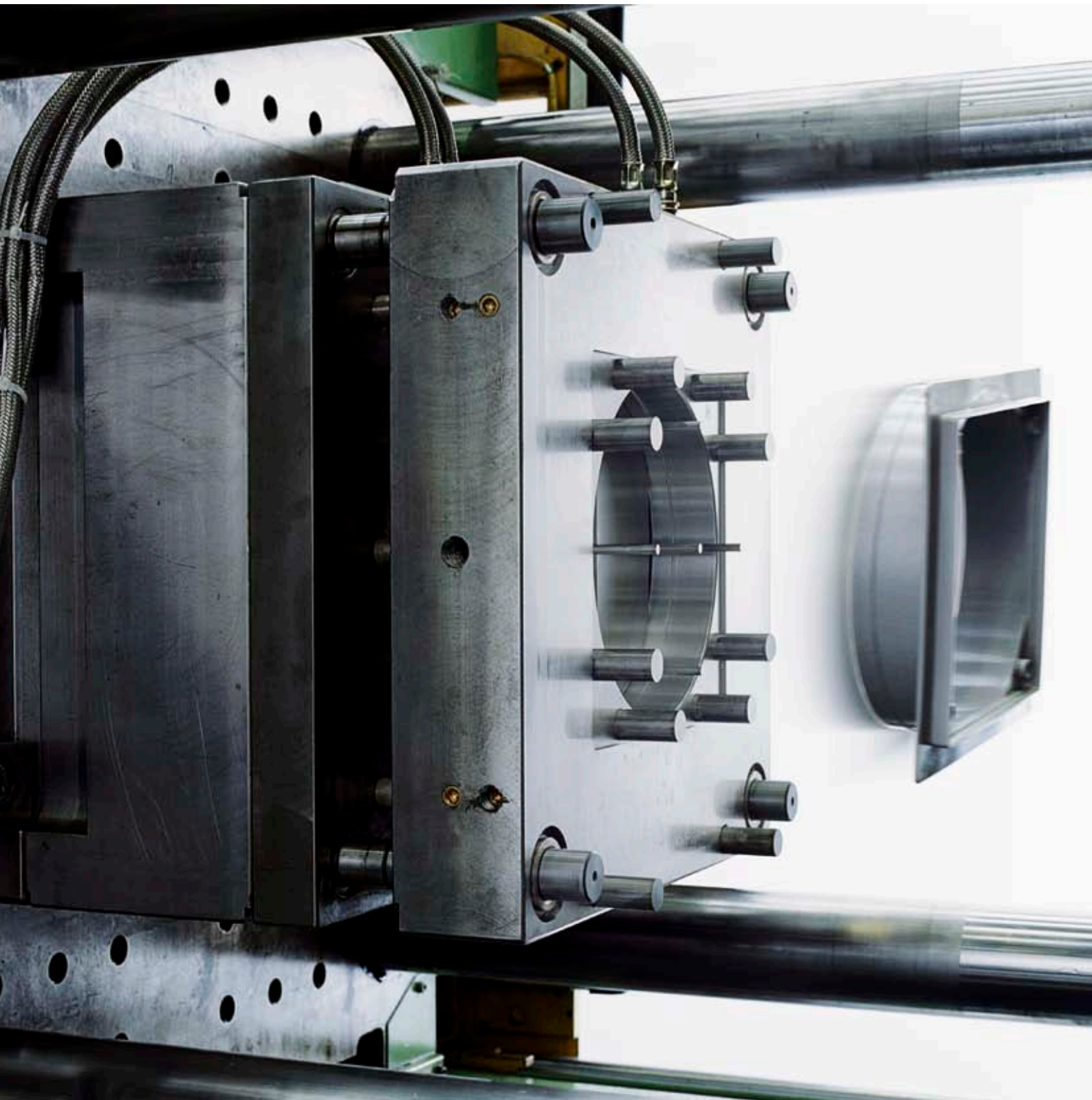


**Technika odprowadzania  
wody firmy Viega z łazienek  
i podłóg.**



**viega**



# Viega. Liczy się pomysł!

**Pewne rzeczy się nie zmieniają.** Także po ponad 110 latach. W firmie Viega są to innowacyjność i wizjonerstwo – cechy charakteryzujące jej działalność gospodarczą poczynając od generacji założycieli i decydujące o odniesionym sukcesie, których tradycja jest kultywowana także i dziś. Obecnie Grupa Viega zatrudnia na całym świecie ponad 3500 pracowników. Sukces firmy Viega tworzony jest w dziewięciu zakładach produkcyjnych. Gros produkcji odbywa się w czterech zakładach na terenie Niemiec. Specjalne rozwiązania na rynek północnoamerykański produkowane są w zakładzie w McPherson (USA). W chińskim zakładzie w Wuxi wytwarzane są głównie produkty na rynek azjatycki. Rozwój firmy jest generowany przez stanowiące jej specjalność systemy instalacyjne.

**Na całym świecie firma Viega jest znana jako autor innowacji,** które wytyczają kierunki rozwoju. Takich jak na przykład technika zaprasowywania rur miedzianych albo profil SC-Contur, umożliwiający wzrokową kontrolę szczelności każdej złączki zaprasowywanej. Niezawodność dzięki Viega jest gwarantowana nie tylko podczas instalacji. Viega oferuje również inteligentne rozwiązania systemowe zapewniające higienę wody użytkowej na co dzień, wnosząc tym samym istotny wkład w rozwiązywanie owego globalnego problemu.

**Jakość „Made in Germany”** stanowi motto przewodnie w firmie Viega. Na sterowanych komputerowo, zautomatyzowanych liniach produkcyjnych powstają niezawodne pod każdym względem produkty. Procesowi produkcyjnemu towarzyszy nawet pięć kontroli jakości, dających gwarancję maksymalnej niezawodności. W efekcie użytkownik może wybierać z palety ponad 17 000 produktów do niemal każdego zastosowania. Ową symbiozę jakości i elastyczności doceniają projektanci, architekci, instalatorzy i inwestorzy na całym świecie. Nieważne, czy to będzie budynek mieszkalny, hotel, szpital, obiekt sportowy czy hala produkcyjna – rozwiązania systemowe firmy Viega sprawdzają się w każdym obiekcie i zastosowaniu.





## Technika odprowadzania wody firmy Viega: piękna łazienka i posadzka



# Spis treści

Rozwiązania w zakresie techniki odprowadzania wody z łazienki i posadzki należą do głównego zakresu specjalizacji naszego przedsiębiorstwa. Wyróżniają je wysoka funkcjonalność, komfort i wzornictwo.



## Technika odprowadzania wody z wanny

Armatury odpływowe i przelewowe, również ze sterowanym elektronicznie dopływem wody z poziomu wanny i prostą obsługą za pomocą przycisków. Strona **6**



## Technika odprowadzania wody z brodzików

Odpływy do brodzików prysznicowych o bardzo dużej wydajności odpływu i do różnorodnych zastosowań. Strona **16**



Technika odprowadzania wody z umywalki i pralki  
Syfony do łazienki, kuchni i piwnicy. Strona **20**



## Specjalne rozwiązania do zlewozmywaków

Syfony i armatura odpływowo-przelewowa o kompaktowych wymiarach do zlewozmywaków pozwalające na uzyskanie więcej miejsca pod spodem. Strona **26**



## Odpływy łazienkowe i posadzkowe Advantix

Praktyczne wskazówki ułatwiające montaż. Przykładowe zastosowania i możliwości indywidualizacji projektów w nowych i modernizowanych obiektach. Strona **28**

## Technika odprowadzania wody z wanny: nowy wymiar komfortu

Nowoczesne łazienki już dawno przestały być zwykłymi pomieszczeniami funkcjonalnymi i ewoluują coraz bardziej w kierunku prywatnych salonów spa. Coraz większą rolę w tworzeniu atmosfery komfortu w łazience odgrywają prysznice strumieniowe i jacuzzi, wyrafinowane wzornictwo i wysoki komfort obsługi. Firma Viega wychodzi naprzeciw temu trendowi, oferując innowacyjne rozwiązania do napełniania wanny wodą i wprowadza do łazienki elektroniczne elementy sterowania.

Armatury Multiplex Trio E3, E2 i E pozwalają na zapamiętanie ilości i temperatury wody oraz komfortowe zastosowanie tych ustawień w przyszłości. Armatura Multiplex Trio E3 posiada ponadto wyświetlacz wyświetlający temperaturę i ilość wody. Ułatwia to jeszcze bardziej obsługę armatury i pozwala na proste zapisywanie indywidualnych ustawień. Dzięki atrakcyjnemu wzornictwu armatury idealnie wkomponowują się w nowoczesną architekturę łazienek i spełniają najbardziej wyrafinowane gusta.





M5/MT5



M4/MT4



M3/MT3



M2/MT2



M1/MT1



**DESIGN PLUS**

powered by: **ISH**



**reddot design award**  
winner 2011



## Armatury do wanien: elektroniczne armatury serii Multiplex Trio E3, E2, E





### **Automatyczne napełnianie wanny wodą**

Elektronicznie sterowane armatury serii Multiplex Trio E umożliwiają regulację temperatury, objętości i poziomu wody w wannie za pomocą wielofunkcyjnego elementu obsługowego. Ustawienia można w każdej chwili wywołać z pamięci – obserwacja napełniania wanny nie jest konieczna. Ponadto za pomocą sterownika armatury serii Multiplex Trio E można otwierać i zamykać elektrycznie sterowany korek w dostępnych jako wyposażenie dodatkowe armaturach odpływowo-przelewowych firmy Viega. Za pomocą aplikacji Multiplex Trio E można sterować zdalnie armaturami poprzez sieć WLAN.

### **Multiplex Trio E3: z wyświetlaczem i elementem obsługowym (zdjęcie 1)**

Wyświetlacz umożliwia intuicyjną obsługę. Oprócz zaprogramowanych indywidualnych nastawień wskazuje on aktualną temperaturę i ilość wody, a po lekkim naciśnięciu wyświetlane jest menu użytkownika ze wszystkimi funkcjami powiązanymi z napełnianiem wanny. Chromowany element obsługowy służy do otwierania i zamykania strumienia wody oraz ustawienia temperatury.

### **Multiplex Trio E2: z dwoma elementami obsługowymi (zdjęcie 2)**

Do napełniania wanny wykorzystywane są dwa elementy obsługowe. Jeden z nich służy do otwierania i zamykania strumienia wody oraz ustawienia temperatury; natomiast drugi do ustawienia ilości nalewanej wody i przełączania strumienia wody na natrysk.

### **Multiplex Trio E: wszystkie funkcje zintegrowane w jednym elemencie obsługowym (zdjęcie 3)**

Tylko jeden element obsługowy do sterowania wszystkimi funkcjami armatury.



#### **Elementy obsługowe armatury Multiplex Trio E3**

Obracany wyświetlacz ze szklaną płytką i chromowany element obsługowy zapewniają intuicyjną obsługę. Dzięki temu armatura Multiplex Trio E3 nadaje się szczególnie do stosowania w obiektach o charakterze publiczno-prywatnym, jak np. hotele lub obiekty służby zdrowia.



#### **Elementy obsługowe armatury Multiplex Trio E2**

Wyraźne rozdzielenie funkcji między dwoma elementami obsługowymi, perfekcyjnie dobranymi do siebie pod względem wizualnym. Multiplex Trio E2 wyróżnia funkcjonalność i prosta obsługa.



#### **Element obsługowy armatury Multiplex Trio E**

Wszystkie funkcje zintegrowane w jednym elemencie obsługowym. Także w tym przypadku podświetlany pierścień podaje informacje o temperaturze i ilości nalewanej wody.

## Armatury Multiplex Trio E: komfortowa obsługa i najlepsze materiały

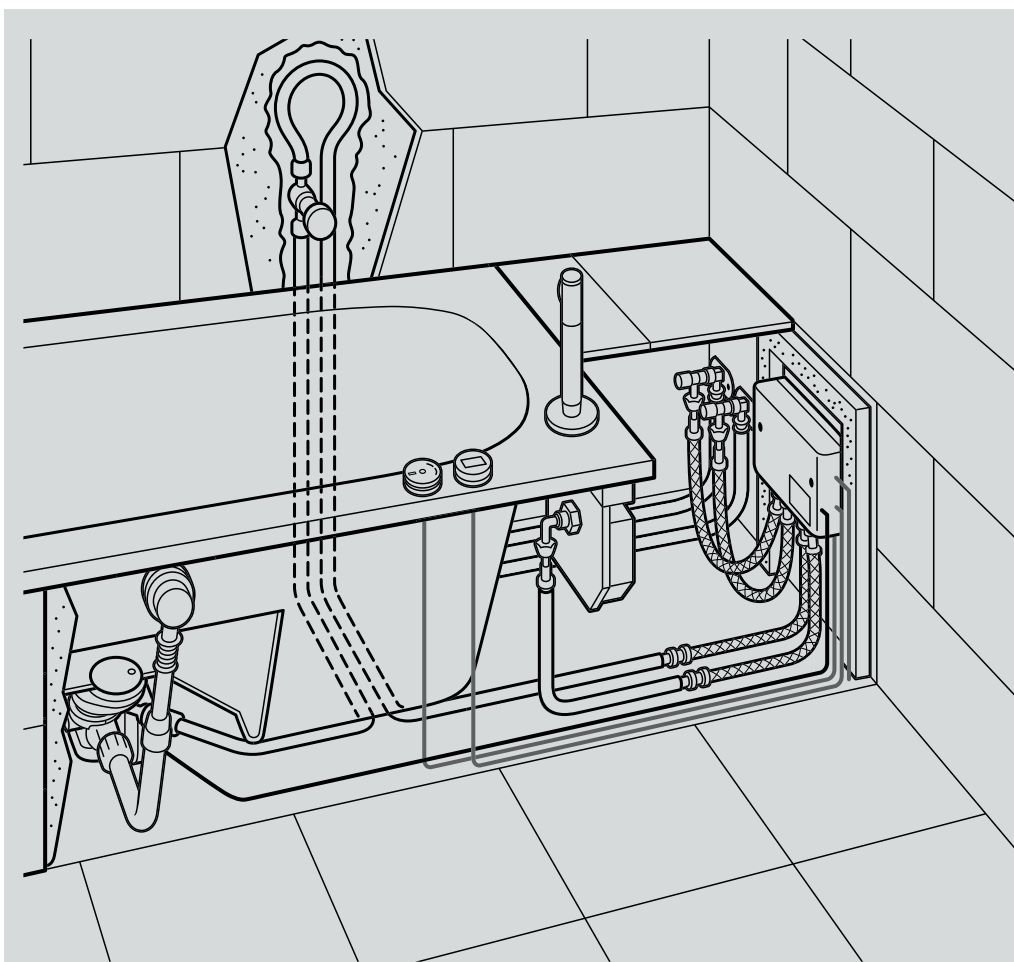




### Prosty montaż, ogromne możliwości indywidualizacji projektu

Elementy obsługowe armatury serii Multiplex Trio E można szybko i z łatwością zamontować i podłączyć w dowolnym miejscu. Na brzegu wanny, na odrębnym podeście lub na ścianie – po podłączeniu do wody i prądu armatura jest gotowa do pracy. Do montażu poza wanną dostępny jest dodatkowy zestaw montażowy, składający się z puszki montażowej, materiałów do mocowania, pierścienia samouszczelniającego i chromowanej rozety maskującej.

W każdym z trzech modeli armatur serii Multiplex Trio E można stosować wszystkie armatury odpływowo-przelewowe serii Multiplex i Rotaplex. Szczególną zaletę stanowi zastosowanie w armaturze odpływowej elektrycznie sterowanego korka. W takim przypadku otwieraniem i zamykaniem korka można sterować za pomocą elementów obsługowych. Wszystkie elementy funkcyjne można umieścić w dowolnym, ukrytym przed wzrokiem miejscu. Łatwy dostęp do nich zapewnia otwór rewizyjny.



### Montaż na brzegu wanny

Elementy funkcyjne armatury Multiplex Trio E można umieścić w dowolnym miejscu, tak aby nie rzucały się w oczy. W razie konserwacji łatwy dostęp do nich zapewnia otwór rewizyjny. W przypadku montażu armatury odpływowo-przelewowej z elektrycznie sterowanym korkiem można go otwierać i zamykać za pomocą elementów obsługowych armatury Multiplex Trio E.

### Mieszacz armatury Multiplex Trio E

Elastyczny montaż, nawet przy ograniczonej ilości miejsca.



**Armatury do wanien:  
napełnianie wodą ze ścianki wanny**







Klasyczna armatura dopływowo-odpływowo-przelewowa do rozet MT1, MT2, RT1 i RT2.



Nowoczesne wzornictwo i niska zabudowa w wannie – armatura dopływowo-odpływowo-przelewowa do rozet MT3, MT4, RT3 i RT4.

### Multiplex Trio do otworu odpływowego o średnicy 52 mm

Dostępna w wielu wariantach, przeznaczona do otworów odpływowych o średnicy 52 mm, o wydajności odpływu wyższej niż wymagana normą. Zachwyca niską wysokością zabudowy i wyróżnionym nagrodami wzornictwem.

### Rotaplex Trio do wanien z otworem odpływowym o średnicy 90 mm

Rotaplex Trio do wanien z otworem odpływowym o średnicy 90 mm sprawdza się idealnie w sytuacjach, kiedy od armatury wymagana jest wysoka wydajność odpływu. Do wyboru są dwa modele do wanien o różnej wielkości, które można łączyć ze wszystkimi produktami firmy Viega.



Gdy miejsce jest na wagę złota: armatura dopływowo-odpływowo-przelewowa do MT5 i RT5 do montażu na małej przestrzeni za wanną i w wannie.

### Multiplex Trio Visign MT5 i Rotaplex Trio Visign RT5

Dzięki wysokości montażowej wynoszącej tylko 33 mm idealnie sprawdzają się w wannach o wąskim brzegu. Dostępne również jako armatury odpływowo-przelewowe Multiplex Visign M5 i Rotaplex Visign R5.



#### Multiplex Trio MT5

Armatura dopływowo-odpływowo-przelewowa do wanien z otworem odpływowym o średnicy 52 mm, przeznaczona do montażu na bardzo wąskich brzegach wanien wynoszących zaledwie 33 mm.



#### Rotaplex Trio RT5

Armatura dopływowo-odpływowo-przelewowa do wanien z otworem odpływowym o średnicy 90 mm, przeznaczona do montażu na bardzo wąskich brzegach wanien wynoszących zaledwie 33 mm.



#### Multiplex Trio MT5

z elektrycznie sterowanym korkiem (podłączanym do elementów funkcjonalnych armatury serii Multiplex Trio E) Armatura dopływowo-odpływowo-przelewowa do wanien z otworem odpływowym o średnicy 52 mm przeznaczona do montażu na bardzo wąskich brzegach wanien wynoszących zaledwie 33 mm.



#### Simplex Trio

Armatura dopływowo-odpływowo-przelewowa do wanien z otworem odpływowym o średnicy 52 mm, z elastyczną rurą przelewową.



#### Zawór zwrotny

Do podłączenia armatur serii Multiplex Trio i Rotaplex Trio.

#### Multiplex Trio i Rotaplex Trio

#### Wydajność odpływu

przy wysokości spiętrzenia 300 mm

Multiplex Trio 0,87 l/s

Rotaplex Trio 1,25 l/s

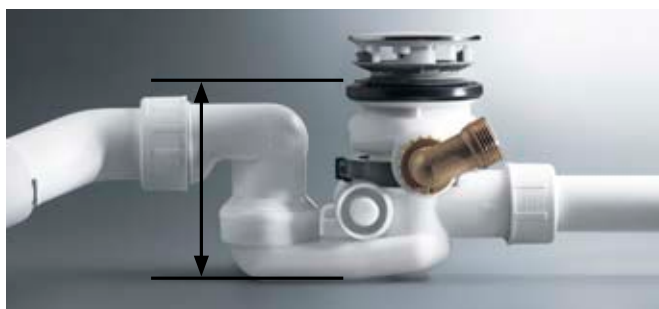
#### Wydajność przelewu

przy wysokości spiętrzenia 60 mm przez środkowy otwór przelewowy 0,63 l/s

#### Wydajność dopływu

przy ciśnieniu 2,5 bara = 20 l/min

# Armatury do wanien: napełnianie wodą z dna wanny



## Multiplex Trio F i Rotaplex Trio F

Nowoczesny, niemal bezgłośny sposób napełniania wanny z poziomu jej dna. Woda wpływa do wanny promienistymi strumieniami poprzez otwór odpływowy. W porównaniu z tradycyjnymi armaturami pozioma hałas jest niższy o połowę. Otwór dopływowy i odpływowy znajdują się na różnych wysokościach; zabezpieczenie przed przepływem zwrotnym i podtynkowy, certyfikowany zawór zwrotny chronią przed przedostaniem się wody brudnej do instalacji wody użytkowej.



### Multiplex Trio F do napełniania wodą z dna wanny

Armatura dopływowo-odpływowo-przelewowa do wanien z otworem odpływowym o średnicy 52 mm.



### Rotaplex Trio F do napełniania wodą z dna wanny

Armatura dopływowo-odpływowo-przelewowa do wanien z otworem odpływowym o średnicy 90 mm.



### Multiplex Trio F Do napełniania wodą z dna wanny z elektrycznie sterowanym korkiem

(podłączanym do elementów funkcyjnych armatury Multiplex Trio E) Armatura dopływowo-odpływowo-przelewowa do wanien z otworem odpływowym o średnicy 52 mm, przeznaczona do montażu na bardzo wąskich brzegach wanien wynoszących zaledwie 33 mm.



### Rotaplex Trio F Do napełniania wodą z dna wanny z elektrycznie sterowanym korkiem

(podłączanym do elementów funkcyjnych armatury Multiplex Trio E) Armatura dopływowo-odpływowo-przelewowa do wanien z otworem odpływowym o średnicy 90 mm, przeznaczona do montażu na bardzo wąskich brzegach wanien wynoszących zaledwie 33 mm.

### Multiplex Trio F i Rotaplex Trio F

**Wydajność odpływu**  
przy wysokości spiętrzenia 300 mm  
Multiplex Trio F 0,85 l/s  
Rotaplex Trio F 1,0 l/s

**Wydajność przelewu**  
przy wysokości spiętrzenia 60 mm  
przez środkowy otwór przelewowy  
0,63 l/s

**Wydajność dopływu**  
przy ciśnieniu 2,5 bara = 20 l/min

# Armatury do wanien: armatury odpływowo-przelewowe



## Multiplex do wanien z otworem odpływowym o średnicy 52 mm

Sprawdzonej w praktyce armaturę bez dopływu wody cechuje szczególnie niska wysokość zabudowy; przeznaczona do otworów odpływowych o średnicy 52 mm. Zainstalowane armatury serii Multiplex można ponadto zmodyfikować za pomocą wyróżnionych nagrodami rozet serii Visign M1, M2, M3 i M4.



Konstrukcja armatury odpływowo-przelewowej do M1, M2, M3 i M4

## Rotaplex do wanien z otworem odpływowym o średnicy 90 mm

Skonstruowana z myślą o dużym natężeniu odpływu; przeznaczona do montażu w wannach z otworem odpływowym o średnicy 90 mm. Dzięki różnorodnemu wzornictwu i dwóm różnym wariantom armatura spełni wymagania estetyczne szerokiego grona klientów i zda egzamin w wannach o różnym kształcie.



### Multiplex M5

Armatura odpływowo-przelewowa do wanien z otworem odpływowym o średnicy 52 mm, przeznaczona do montażu na bardzo wąskich brzegach wanien wynoszących zaledwie 33 mm.



### Rotaplex R5

Armatura odpływowo-przelewowa do wanien z otworem odpływowym o średnicy 90 mm, przeznaczona do montażu na bardzo wąskich brzegach wanien wynoszących zaledwie 33 mm.



### Simplex

Armatura odpływowo-przelewowa do wanien z otworem odpływowym o średnicy 52 mm, z elastyczną rurą przelewową.



### Citaplex

Armatura odpływowo-przelewowa do wanien z otworem odpływowym o średnicy 52 mm, z korkiem i łańcuszkiem kulkowym.

## Multiplex i Rotaplex

### Wydajność odpływu

przy wysokości spiętrzenia 300 mm

Multiplex

0,87 l/s

Rotaplex

1,25 l/s

### Wydajność przelewu

przy wysokości spiętrzenia 60 mm

przez środkowy otwór przelewowy

0,63 l/s

## Technika odprowadzania wody z brodzików: dopracowane wzornictwo, perfekcyjna technika

Coraz więcej klientów jest zainteresowanych prysznicami strumieniowymi oraz deszczownicami, które w krótkim czasie dostarczają intensywnego strumienia wody w ilości, jaka może się nie zmieścić w popularnych, płaskich brodzikach. Dlatego firma Viega oferuje serię odpływów do brodzików prysznicowych Tempoplex, o wyrafinowanym wzornictwie i wydajności odpływu przekraczającym wymogi normy nawet o 100 %. Pokrywy odpływów cechuje piękna forma, prosty montaż na wcisk i stabilne 3-punktowe mocowanie.







Tempoplex



# Technika odprowadzania wody z płaskich brodzików prysznicowych



## Tempoplex

Armaturę odpływową Tempoplex o wysokości montażowej wynoszącej tylko 80 mm wyróżnia wysoka wydajność odpływu, znacznie przekraczająca wymagania normy, dzięki czemu idealnie sprawdza się w płaskich brodzikach prysznicowych z otworem odpływowym o średnicy 90 mm. Podwójna uszczelka i solidny kołnierz ze stali nierdzewnej zapewniają wysokie bezpieczeństwo. Wszystkie modele armatury posiadają wyjmowany, łatwy w czyszczeniu syfon.

## Tempoplex Plus

Także armatura Tempoplex Plus jest przeznaczona do płaskich brodzików prysznicowych z otworem odpływowym o średnicy 90 mm, a jej konstrukcja wewnętrzna zapewnia wysmienity przepływ wody. Wydajność odpływu przekracza o ponad 100 % wymagania normy. Podwójna uszczelka i przegub kulowy zapewniają sprawny montaż.

## Tempoplex 60 do renowacji łazienki

Armatura Tempoplex 60 o wysokości zabudowy wynoszącej 60 mm idealnie sprawdza się podczas modernizacji łazienki. Mimo niewielkich rozmiarów armatura odpływowa posiada zamknięcie wodne o wysokości 30 mm i wyróżnia się znaczną wydajnością odpływu.



### Tempoplex

Komplet odpływowy do płaskich brodzików z otworem odpływowym o średnicy 90 mm.



### Tempoplex

Pionowy komplet odpływowy do płaskich brodzików z otworem odpływowym o średnicy 90 mm.



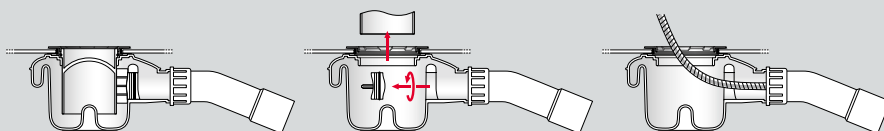
### Tempoplex Plus

Komplet odpływowy do płaskich brodzików prysznicowych z otworem odpływowym o średnicy 90 mm i króćcem odpływowym z przegubem kulowym.



### Tempoplex 60

Komplet odpływowy do płaskich brodzików prysznicowych z otworem odpływowym o średnicy 90 mm, wysokość zabudowy 60 mm.



### Zatyczki odpływu

Dające się łatwo wyjąć zatyczki odpływu ułatwiają czyszczenie.

| Komplet odpływowy | Wydajność odpływu<br>przy wysokości spiętrzenia 15 mm |
|-------------------|---|
| Tempoplex         | 0,64 l/s  |
| Tempoplex Plus    | 0,85 l/s  |
| Tempoplex 60      | 0,5 l/s   |



# Technika odprowadzania wody z wysokich brodzików prysznicowych



## Domoplex

Armatura odpływowa Domoplex jest przeznaczona do brodzików prysznicowych z otworem odpływowym o średnicy wewnętrznej wynoszącej 52 lub 65 mm. Niska wysokość montażowa równa 80 mm umożliwia szybki montaż bez redukcji wydajności odpływu. Łatwy w czyszczeniu syfon i podwójna uszczelka zapewniają optymalne bezpieczeństwo. Armatura Domoplex jest dostępna w wersji z pionową rurą odpływową lub kolankiem odpływowym 45°, w każdym przypadku dostępne są dwa wymiary średnicy – 40 lub 50 mm.

## Duoplex

Wymowana rura przelewowa umożliwia napełnienie brodzika prysznicowego wodą na wysokość do 90 mm. Aby woda spłynęła z brodzika, wystarczy wsunąć rurę.

## Varioplex

Od 30 lat armatura odpływowa Varioplex jest dowodem na to, że wysoka jakość może iść w parze z ekonomią. Oddzielna rura przelewowa umożliwia napełnianie brodzika prysznicowego wodą, a obracany o 360° syfon ułatwia montaż.



### Domoplex

Komplet odpływowy do brodzików prysznicowych.



### Domoplex

Pionowy komplet odpływowy do brodzików prysznicowych.



### Duoplex

Komplet odpływowy do brodzików prysznicowych z otworem odpływowym o średnicy 52 mm i wysuwaną rurą przelewową.



### Varioplex

Armatura odpływowa do brodzików prysznicowych z otworem odpływowym o średnicy 52 mm, z sitkiem ze stali nierdzewnej.



### Varioplex

Komplet odpływowy do brodzików prysznicowych z otworem odpływowym o średnicy 52 mm, z rurą przelewową.

## Komplet odpływowy

Wydajność odpływu  
przy wysokości spiętrzenia 120 mm

Domoplex

0,53 l/s

Duoplex

0,65 l/s

Varioplex

0,53 l/s

## Technika odprowadzania wody z umywalki i pralki: jest na co popatrzeć



Zarówno piękne syfony serii Eleganta, dopracowane pod każdym szczegółem zawory odpływowe serii Visign, jak i syfony do umywalek i pralek fascynują swoim unikalnym wzornictwem. Te klasyczne armatury wyróżnia nie tylko typowe dla produktów firmy Viega wzornictwo, lecz także wysmienite parametry techniczne.





Eleganta Set



# Technika odprowadzania wody z umywalki: zawory odpływowe

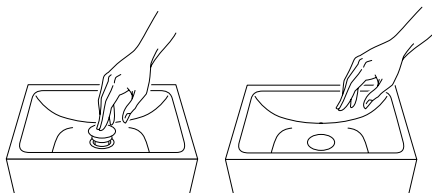


## Zawory uniwersalne i trzpieniowe

Dostępne w wersji z otworem przelewowym, jak i bez otworu przelewowego. Zawory przelewowe firmy Viega mogą być stosowane jako zawory uniwersalne, bądź też trzpieniowe.

## Zdumiewające zamknięcie „klik-klak”

Uniwersalne i trzpieniowe zawory firmy Viega są dostępne jako zawory niezamykane lub z praktycznym zamknięciem typu „klik-klak”, umożliwiającym napełnienie wody do umywalki. W celu otwarcia lub zamknięcia zaworu wystarczy lekki dotyk palcem – kolejny dowód na wysoką kompetencję firmy Viega zarówno w kwestiach nowoczesnej techniki, jak i wzornictwa.



### Zawór trzpieniowy Visign V1

z mosiądzu, chromowany, z funkcją przelewu, z niezamykanym korkiem lub z okrągłym korkiem z zamknięciem typu „klik-klak”.



### Zawór uniwersalny Visign V1

z mosiądzu, chromowany, z okrągłym niezamykanym korkiem lub okrągłym korkiem z zamknięciem typu „klik-klak”.



### Zawór trzpieniowy Visign V1

z mosiądzu, chromowany, bez funkcji przelewowej, z niezamykanym korkiem lub okrągłym korkiem z zamknięciem typu „klik-klak”.



### Zawór uniwersalny Visign V1

z mosiądzu, chromowany, zamknięcie typu „klik-klak”.



### Zawór uniwersalny

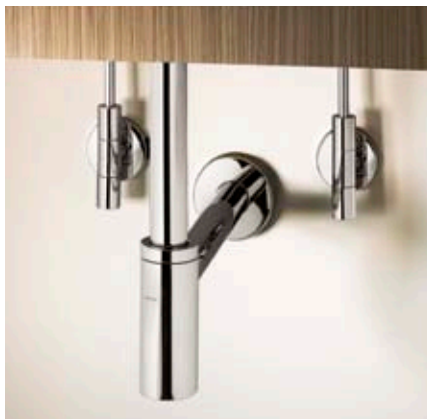
z sitkiem i śrubą ze stali nierdzewnej.



### Zawór uniwersalny

z górną częścią i śrubą ze stali nierdzewnej, z korkiem gumowym.

# Technika odprowadzania wody z umywalki: syfony



## Materiał i wersje

W ofercie firmy Viega każdy znajdzie syfon do łazienki spełniający jego wymagania. Wykonane z tworzywa sztucznego lub mosiądzu chromowanego na wysoki połysk, w kształcie butelki lub rury – syfony zachwycają swoją konstrukcją ułatwiającą przepływ wody, a dodatkowo posiadają zintegrowaną blokadę zapachową. Ponadto są one odporne na działanie wszystkich powszechnie stosowanych w gospodarstwie domowym środków czyszczących. Do umywalk bez otworu odpływowego firma Viega oferuje syfon z wysuwaną rurą przelewową, która pozwala na napełnianie umywalki wodą na wysokość w zakresie 0 – 90 mm.

## Ekskluzywne wzornictwo pod umywalką

Syfony do umywalek Eleganta firmy Viega przyciągają wzrok w każdej łazience. Ich wzornictwo cechuje oszczędność formy.

## Stożkowa uszczelka

Syfony posiadają stożkową uszczelkę, którą podczas instalacji należy wcisnąć centrycznie pod zaworem. Uniemożliwi to jej przesuwanie się.



### Eleganta

z mosiądzu, chromowana na wysoki połysk, długie rury odpływowe i regulacyjne, duża rozeta do przyłącza naściennego.



### Zestaw Eleganta

z mosiądzu, chromowana na wysoki połysk, długie rury odpływowe i regulacyjne, duża rozeta do przyłącza naściennego, zawory kątowe.



### Syfon butelkowy

z mosiądzu, chromowany.



### Syfon rurowy

z mosiądzu, chromowany.



### Syfon

w całości chromowany, do umywalk bez otworu przelewowego, z wysuwaną na 90 mm rurą przelewową.



### Syfon rurowy

do bidetów, chromowany.

# Technika odprowadzania wody z umywalki: syfony



## Sprawdzone w milionach łazienek

Jest wiele przyczyn ogromnego sukcesu syfonów firmy Viega. Ich wysoka wydajność odpływu przekracza wymogi normy, wewnętrzna konstrukcja umożliwia swobodny przepływ i ułatwia znacznie proces samooczyszczania, a ponadto łuk odpływowy syfonu jest przykręcany bez dodatkowej rury pionowej bezpośrednio do zaworu odpływowego, dzięki czemu oszczędza się miejsce.

## Materiał i wersje

Wysokiej klasy ekologiczny polipropylen, który jest odporny na ścieki oraz gorącą wodę, zapewnia syfonom marki Viega długą żywotność. Dzięki jego zastosowaniu wewnątrz syfonu posiada gładkie ścianki. Syfony marki Viega dostępne są w wersji do montażu podtynkowego, jak i natynkowego.

## Regulacja wysokości

Syfony marki Viega są perfekcyjnie dopracowane. Łatwe w montażu, nie zajmują dużo miejsca i posiadają szczególnie przydatną cechę: przy instalacji końcowej można regulować wysokość położenia w zakresie 50 mm.



## Syfon podtynkowy

Regulacja wysokości w zakresie 50 mm, przystosowany do potrzeb osób niepełnosprawnych poruszających się na wózku. Dostępu nie blokuje żadna rurka pozioma, dzięki czemu ilość miejsca pod umywalką znacznie się zwiększa. Syfon można wyjąć; do wyboru chromowana lub biała płytka maskująca (195 x 110 mm). Wersja chromowana posiada stożkową uszczelkę, którą podczas instalacji należy docisnąć centrycznie pod zaworem, aby uniemożliwić jej przesuwanie się.



## Syfon natynkowy

Regulacja wysokości w zakresie 50 mm, przeznaczony do umywalk z kompaktowymi, ceramicznymi półkolumnami. Zastosowanie umywalki z szafką pozwala na stworzenie dodatkowego schowka. Także w tej wersji nie jest konieczne stosowanie dodatkowej rury pionowej.



Regulacja wysokości przy instalacji końcowej w zakresie 50 mm.



Kompaktowe wymiary, możliwość stosowania w umywalkach z szafkami lub półkolumnami.





### Syfon ze zintegrowanym dopływem wody

Do odprowadzania wody z pralki firma Viega poleca syfony podtynkowe ze zintegrowanym dopływem wody. Dopływ i odpływ wody można zamontować jednocześnie i alternatywnie schować je w łatwo dostępnym miejscu za urządzeniem. Zawór odcinający posiada zintegrowany zawór zwrotny i zawór napowietrzający. Oba elementy są wbudowane w kolanko przyłączeniowym.

### Syfony bez dopływu wody

Przy instalacji podtynkowej wersji syfonu widoczna jest tylko rozeta i złączka kątowa do podłączenia węża. Alternatywnie można wybrać niezajmującą dużo miejsca wersję do montażu natynkowego. Montaż syfonu jest wyjątkowo prosty i szybki przy użyciu załączonych w zestawie materiałów do mocowania.



Syfony ze zintegrowanym dopływem wody.



Syfony bez dopływu wody.

## Technika odprowadzania wody ze zlewozmywaka: Więcej miejsca na co dzień





### **„Pozyskiwacze przestrzeni” armatury firmy Viega**

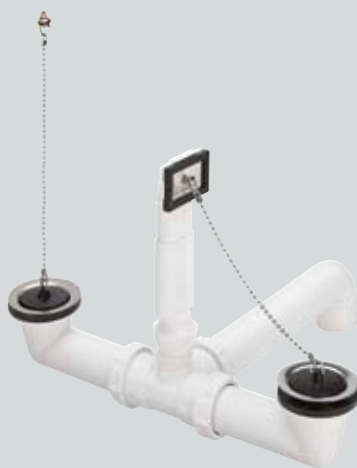
Kompaktowe armatury odpływowo-przelewowe firmy Viega zarówno w wersji z syfonem, jak i bez pozwalają wygospodarować więcej miejsca pod zlewozmywakiem. A dzięki temu uzyskać więcej miejsca na pojemniki na śmieci lub środki czyszczące. Wyróżnia je łatwy, szybki i niezawodny montaż, do którego nie są potrzebne żadne narzędzia. Materiał armatur jest odporny na wszystkie ścieki z gospodarstwa domowego oraz środki czyszczące, a gładka powierzchnia wewnątrz zapewnia ich skuteczne i bezpieczne odprowadzanie. Zastąpienie posiadanej armatury odpływowej na kompaktowe armatury marki Viega to bułka z masłem.



**Pozyskiwacz przestrzeni syfon rurowy**  
Do zlewozmywaków, z przyłączem do kanalizacji, z tworzywa sztucznego.



**Pozyskiwacz przestrzeni armatura odpływowo-przelewowa**  
Do zlewozmywaków odwracalnych, z tworzywa sztucznego, z kolankiem odpływowym 90°, sitkiem ze stali nierdzewnej, korkiem z łańcuszkiem kulkowym.



**Pozyskiwacz przestrzeni armatura odpływowo-przelewowa**  
Do zlewozmywaków odwracalnych, z tworzywa sztucznego, z kolankiem odpływowym 90°, sitkiem ze stali nierdzewnej, korkiem z łańcuszkiem kulkowym lub pierścieniem.

# Odpływy łazienkowe i posadzkowe Advantix: design follows function

Również w zakresie techniki odprowadzania wody z łazienki i posadzki modułowy system Advantix firmy Viega może stanowić dla innych producentów przykład do naśladowania. Pozwala on dowolnie łączyć różne korpusy, uszczelnienia, nasadki i ruszty w zależności od zastosowania. Podczas gdy te elementy spełniają swą rolę w ukryciu, eleganckie ruszty serii Visign do odpływów liniowych, łazienkowych, posadzkowych i narożnych wprowadzają intrygujące akcenty do wystroju łazienki i zdobywają liczne nagrody za wzornictwo, tak jak np. pierwszy odpływ liniowy z regulowaną długością – Viega Advantix Vario.







Płytki Advantix Vario,  
stal nierdzewna, błyszcząca



Płytki Advantix Vario,  
stal nierdzewna, matowa



Płytki Advantix Vario,  
stal nierdzewna, czarna

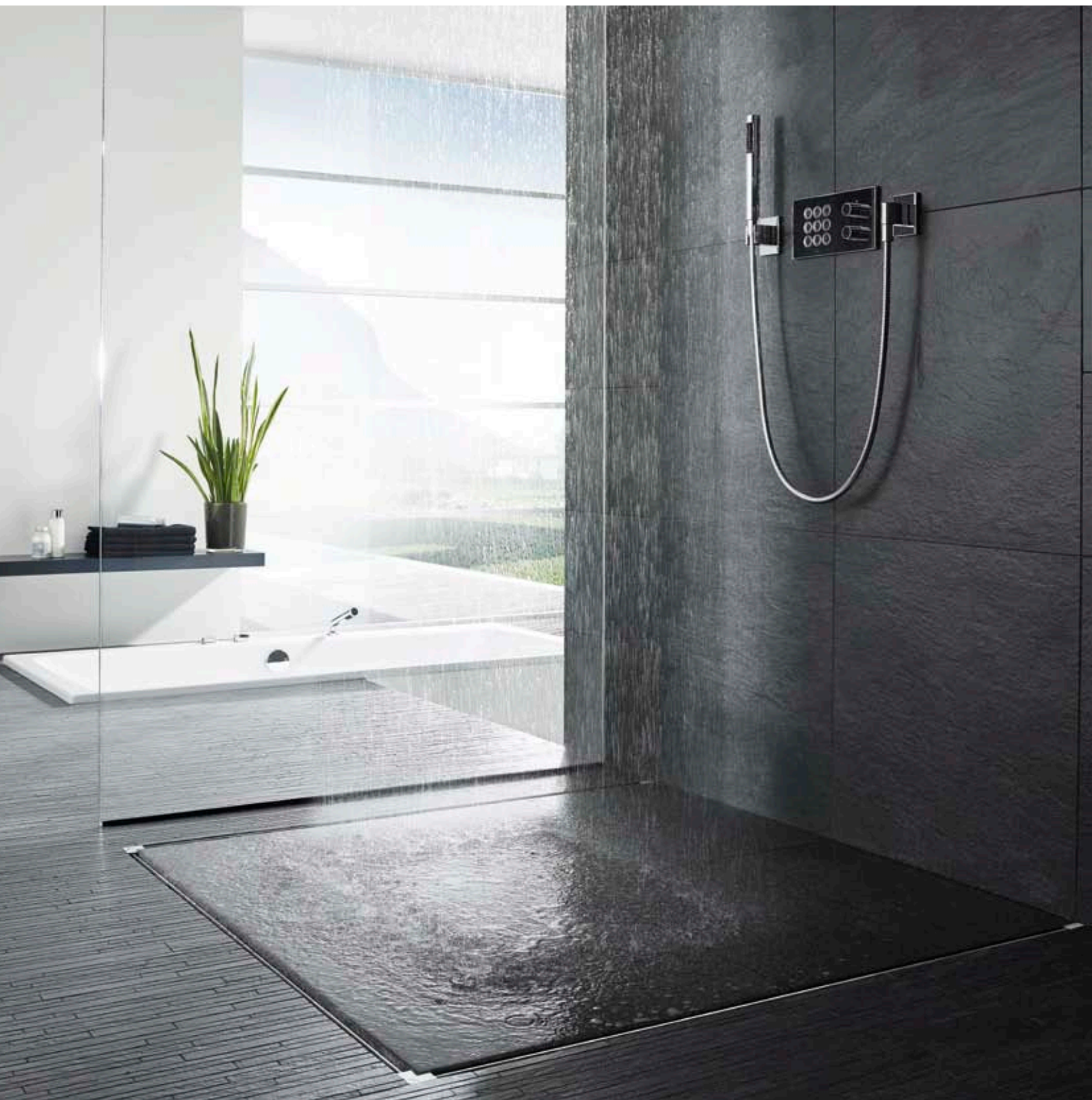


Płytki Advantix Vario,  
stal nierdzewna, biała



## Viega Advantix Vario

Niedościgniony wzór – pod względem wzornictwa, jakości i możliwości projektowych





Odpyływ liniowy Advantix Vario firmy Viega wykonany jest z wysokiej jakości tworzywa sztucznego, można go przycinać na dowolną długość i z powodzeniem stosować w nowoczesnych łazienkach. Proste odpływy mogą mieć długość do 280 cm, a odpływy narożne i w kształcie litery U długość ramienia do 160 cm. Zastosowanie drugiej ryłki odpływowej w odpływach liniowych o długości powyżej 80 cm umożliwia podwojenie wydajności odpływu. Dzięki temu odpływ liniowy Advantix Vario nie tylko spełnia życzenia klientów, ale wysmienicie zdaje egzamin w każdych warunkach zabudowy.



#### **Łącznik Advantix Vario**

Przeznaczony do połączenia dwóch odpływów liniowych.



#### **Element przedłużający Advantix Vario**

Przeznaczony do przedłużenia odpływu liniowego.



#### **Łącznik narożny 90° Advantix Vario**

Przeznaczony do połączenia dwóch odpływów liniowych.



#### **Zestaw montażowy rusztu Advantix Vario**

Przeznaczony do elementów przedłużających Advantix Vario i łączników narożnych 90° Advantix Vario.



#### **Zestaw montażowy do narożników Advantix Vario**

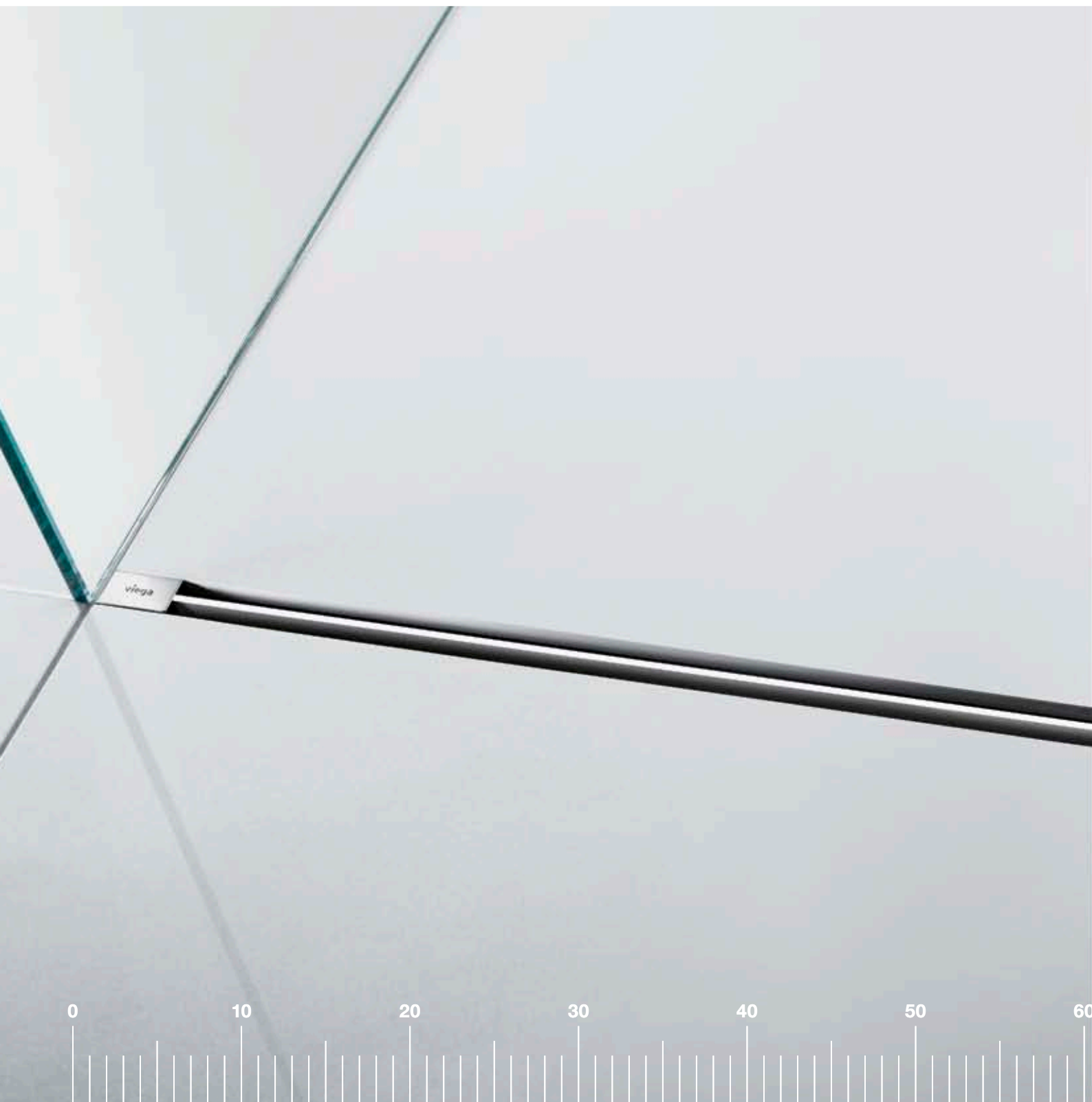
Przeznaczony do łączników narożnych 90° Advantix Vario.



#### **Zestaw montażowy łącznika Advantix Vario**

Przeznaczony do łączników Advantix Vario, elementów przedłużających Advantix Vario i łączników narożnych 90° Advantix Vario.

## Nowość! Advantix Vario: pierwszy odpływ liniowy na wymiar





## Historia pewnego sukcesu

Viega Advantix Vario jest pierwszym odpływem liniowym z płynną regulacją długości. Zarówno przy montażu przy ścianie, jak i pośrodku łazienki, w wersji prostej, narożnej lub w kształcie litery U – odpływ liniowy Advantix Vario otwiera liczne możliwości aranżacji łazienki i zdaje egzamin w każdych warunkach zabudowy.

Zalety w telegraficznym skrócie:

- wyróżnione nagrodami wzornictwo
- atrakcyjna kolorystyka
- nieograniczone możliwości aranżacji
- możliwość instalacji odpływu liniowego o każdej długości od 30 do 280 cm
- prosty i szybki montaż
- regulacja wysokości montażowej
- niezawodna szczelność
- ruszt z regulacją wysokości
- wydajność odpływu do 2,4 l/s
- samoczyszczący odpływ
- bogata gama akcesoriów



## Prosty i szybki montaż (zdjęcie 1)

Krok 1: Za pomocą piły ręcznej i przymiaru przytnij korpus odpływu na wymaganą długość, usuń zadziory z przyciętych krawędzi, załóż zaślepki, skręć. Krok 2: Określ wysokość montażową, przytnij element dystansowy, zamontuj armaturę odpływową i nóżki montażowe. Krok 3: Ustaw odpływ, podłącz do podejścia kanalizacyjnego, przymocuj nóżki. Gotowe.



## Niezawodne uszczelnienie (zdjęcie 2)

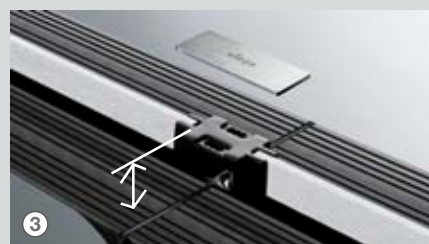
W prysznicach z odpływem montowanym na poziomie posadzki najważniejszą kwestią techniczną jest zapewnienie trwałego i skutecznego w praktyce uszczelnienia. W przypadku odpływów Advantix Vario wszystkie potrzebne materiały, takie jak specjalny klej i taśma uszczelniająca, załączone są w zestawie.



## Ruszt z regulacją wysokości (zdjęcie 3)

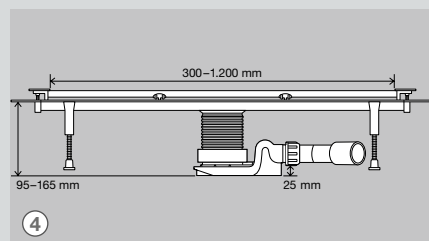
Regulowany wspornik umożliwia precyzyjne dopasowanie wysokości rusztu do wysokości płytek w zakresie od 5 do 20 mm. Do grubszych materiałów (np. z kamienia naturalnego) firma Viega oferuje zestaw akcesoriów, umożliwiający regulację wysokości rusztu w zakresie od 15 do 30 mm.

Do odpływów w wersji narożnej, podłużnej lub w kształcie litery U dostępne są dodatkowe łączniki. W miejscu połączenia łącznika z odpływem stosowane są specjalne uszczelki, które zapewniają niezawodne i trwałe połączenie.



## Regulacja wysokości montażowej (rysunek 4)

Wysokość montażowa odpływu liniowego Advantix Vario wynosi od 95 do 165 mm. W najniższym wariantie zabudowy odległość między króćcem odpływowym a podłożem wynosi jeszcze 25 mm. Dzięki temu, przy zachowaniu znormalizowanego spadku, podejście kanalizacyjne może mieć długość do 250 cm bez konieczności podnoszenia odpływu liniowego. Wydajność odpływu dla każdego odpływu liniowego wynosi w zależności od sposobu montażu od 0,4 do 0,8 l/s.

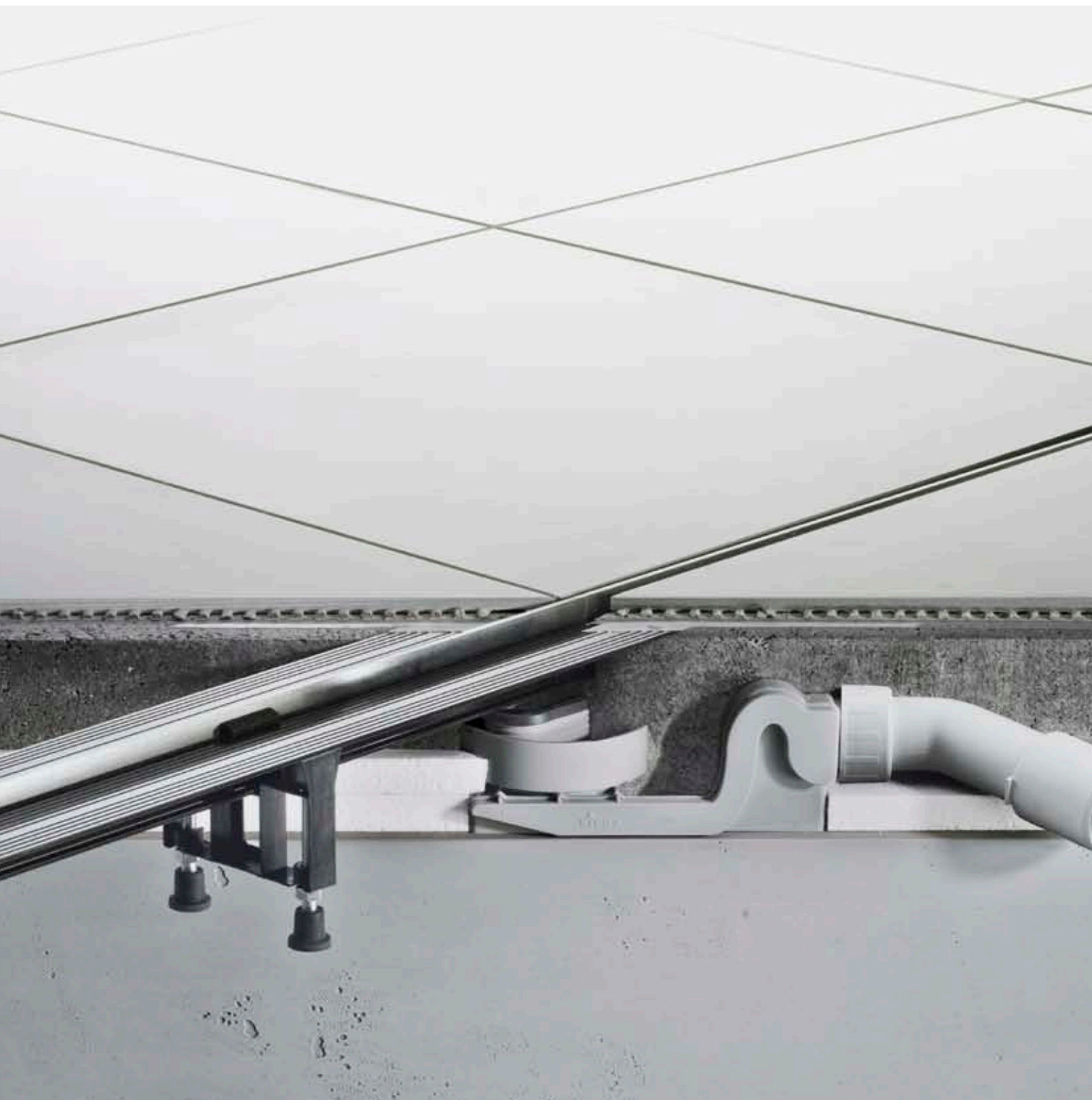


## Zredukowane zapasy magazynowe (zdjęcie 5)

Dzięki Advantix Vario w magazynie jest zawsze dostępny odpływ o właściwej długości – wersje specjalne to już historia. Jeden korpus i cztery modele rusztu umożliwiają znaczną optymalizację procesów logistycznych. Uniwersalny odpływ zajmuje mniej miejsca, co pozwala na optymalne wykorzystanie powierzchni magazynowej.



## Odpływy liniowe Advantix Vario: uszczelnienie warstwowe



### Uszczelnienie warstwowe i jego zalety

Ponieważ ochrona budynku przed wilgocią jest traktowana z najwyższym priorytetem, coraz bardziej popularne – szczególnie w prysznicach znajdujących się na poziomym posadzki – staje się niezawodne, płynne uszczelnienie warstwowe. Zaletą tego systemu polega na tym, że uszczelnienie znajduje się pomiędzy jastrychem i płytkami, co wyklucza zawilgocenie jastrychu. Zastosowanie uszczelnienia warstwowego pozwala zrezygnować ze stosowania dodatkowych warstw uszczelniających z bitumu lub tworzywa sztucznego.

### Uszczelnienie w komplecie

Aby zapewnić trwałość uszczelnienia i jego fachowe wykonanie przez płytkarza, odpływ zawiera w zestawie specjalny klej Advantix Vario, taśmę uszczelniającą i wkładkę z twardej pianki. Po zdjęciu z odpływu folii ochronnej należy nanieść nań szpachelką warstwę kleju. Następnie należy przykleić taśmę uszczelniającą i zespolić ją z warstwą specjalnego kleju lub uszczelnienia warstwowego. W ten sposób zapewnia się pewne połączenie pomiędzy odpływem a jastrychem. Następnie należy nałożyć drugą warstwę folii w płynie. Po ułożeniu płytek twardą wkładkę z pianki można wyjąć i założyć w jej miejsce designerski ruszt.

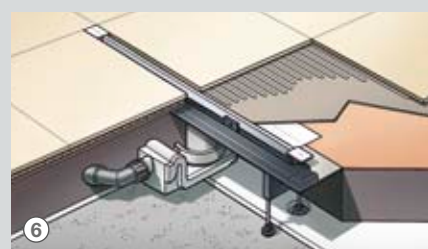


#### Do montażu w dowolnym miejscu: odpływ liniowy Advantix Vario

1 Zmierz potrzebną długość i ustaw przymiar do cięcia na korpusie odpływu.

2 Przytnij korpus za pomocą piły ręcznej i przymiaru.

3 Usuń zadziory z przyciętych krawędzi korpusu w obszarze montażu uszczelnienia, załóż zaślepki, skręć.



4 Określ wysokość montażową i skróć odpowiednio element dystansowy, a następnie złóż armaturę odpływową i nóżki montażowe. Ustaw odpływ liniowy na odpowiednią wysokość za pomocą regulowanych nóżek. Naklej folię ochronną.

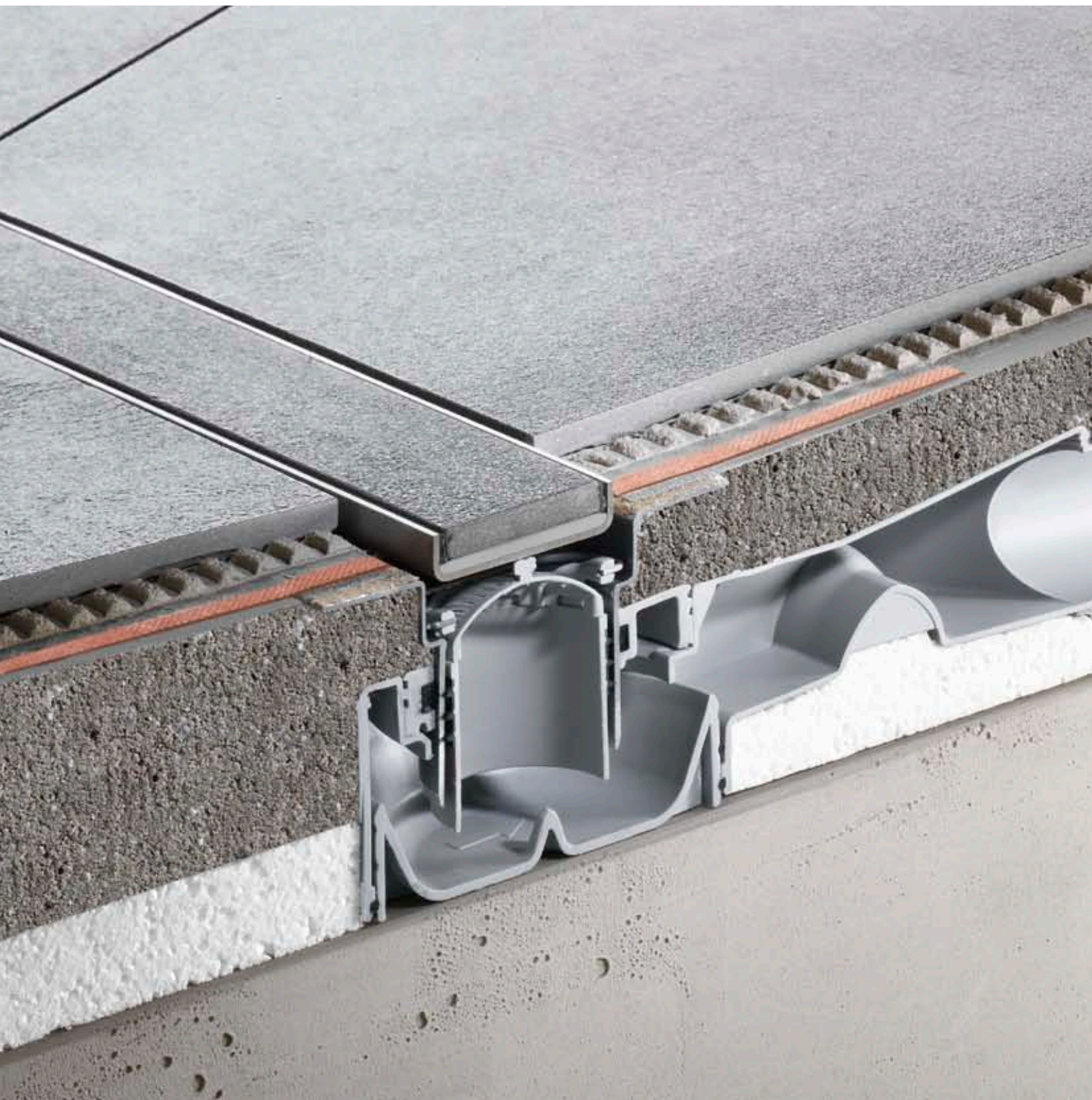
5 Rozprowadź klej i rozłóż taśmę uszczelniającą, przykryj taśmę uszczelniającą warstwą folii w płynie.

6 Perfekcyjny wynik końcowy: ruszt o szerokości zaledwie 4 mm wyposażony w regulację wysokości idealnie wkomponowany w fudze o szerokości tylko 20 mm.





## Odpływy liniowe Advantix Top o szczególnie wysokiej wydajności odpływu





### Super pod każdym względem

Rosnąca popularność pryszniców na poziomie posadzki o coraz to niższej wysokości konstrukcji posadzki wzmacnia zainteresowanie odpływami podłogowymi o zwiększonej wydajności, niższej wysokości i podwyższonym bezpieczeństwie. Do niedawna sprostać tym wszystkim wymagom przez jeden odpływ zdawało się niewykonalne. Teraz jednak firma Viega prezentuje takie rozwiązanie: Advantix Top!

### Wysoka wydajność odpływu

Dzięki minimalizacji oporów przepływu i dopasowanym wymiarom odpływy liniowe Advantix Top zapewniają maksymalną wydajność odpływu.

### Elastyczność dzięki regulacji wysokości dna odpływu

Odpływy liniowe serii Advantix można indywidualnie dopasować podczas montażu do wysokości konstrukcji posadzki wynoszącej od 90 mm. Skrócenie lub zastosowanie rurki nurkowej (w zależności od wariantu odpływu) pozwala na dopasowanie wysokości zamknięcia wodnego równego 35, 40 lub 50 mm do wysokości konstrukcji posadzki.

### Ochrona przed zasysaniem zwrotnym

Przy powstaniu podciśnienia w instalacji opracowane przez nas rozwiązanie zapewnia, iż w każdej sytuacji w odpływie pozostanie wystarczający poziom zamknięcia wodnego, chroniącego przed rozprzestrzenianiem się nieprzyjemnych zapachów. Nawet przy wysokości zamknięcia wodnego wynoszącej 35 mm w przypadku niskiej konstrukcji posadzki! Dzięki temu wymogi normy PN-EN 1253 są spełniane także przy niewielkiej wysokości zamknięcia wodnego.

### Proste czyszczenie

Aby wyczyścić korpus odpływu wystarczy zdemonstrować rurkę nurkową. Dalszy odcinek podejścia kanalizacyjnego można wyczyścić spiralą.

### Niska wysokość konstrukcyjna, zachowanie spadku na odcinku 2 m

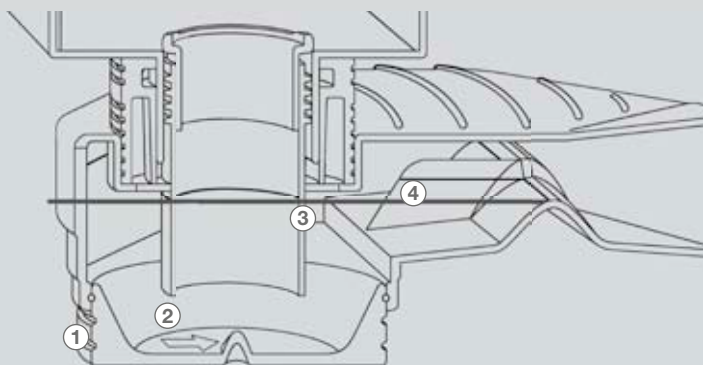
Aby zminimalizować rzeczywistą wysokość montażową, króciec odpływowy został umieszczony przy górnej krawędzi korpusu odpływowego. Nawet przy najniższej wysokości montażowej odległość od betonowej warstwy posadzki wynosi 20 mm. Umożliwia to ułożenie rury odpływowej o maksymalnej długości dwóch metrów bez konieczności podnoszenia odpływu.

### Zasada działania

Normalnie wysokość zamknięcia wodnego wynosi 35, 40 lub 50 mm.

Jeśli w instalacji powstanie podciśnienie, komory spiętrzające sprawiają, iż tylko część wody odpłynie z systemu kanalizacji wraz z powietrzem.

W odpływie pozostanie zawsze wystarczająca ilość wody, zapobiegająca powstawaniu nieprzyjemnych zapachów.

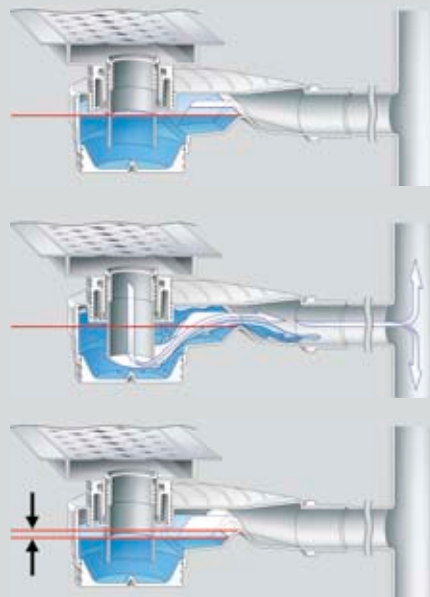


1 Regulacja wysokości montażowej i zamknięcia wodnego dzięki potrójnej regulacji wysokości dna odpływu. W zależności od wysokości montażowej wydajność odpływu w odpływie liniowym wynosi do 1,0 l/s, a w odpływach punktowych nawet do 1,2 l/s.

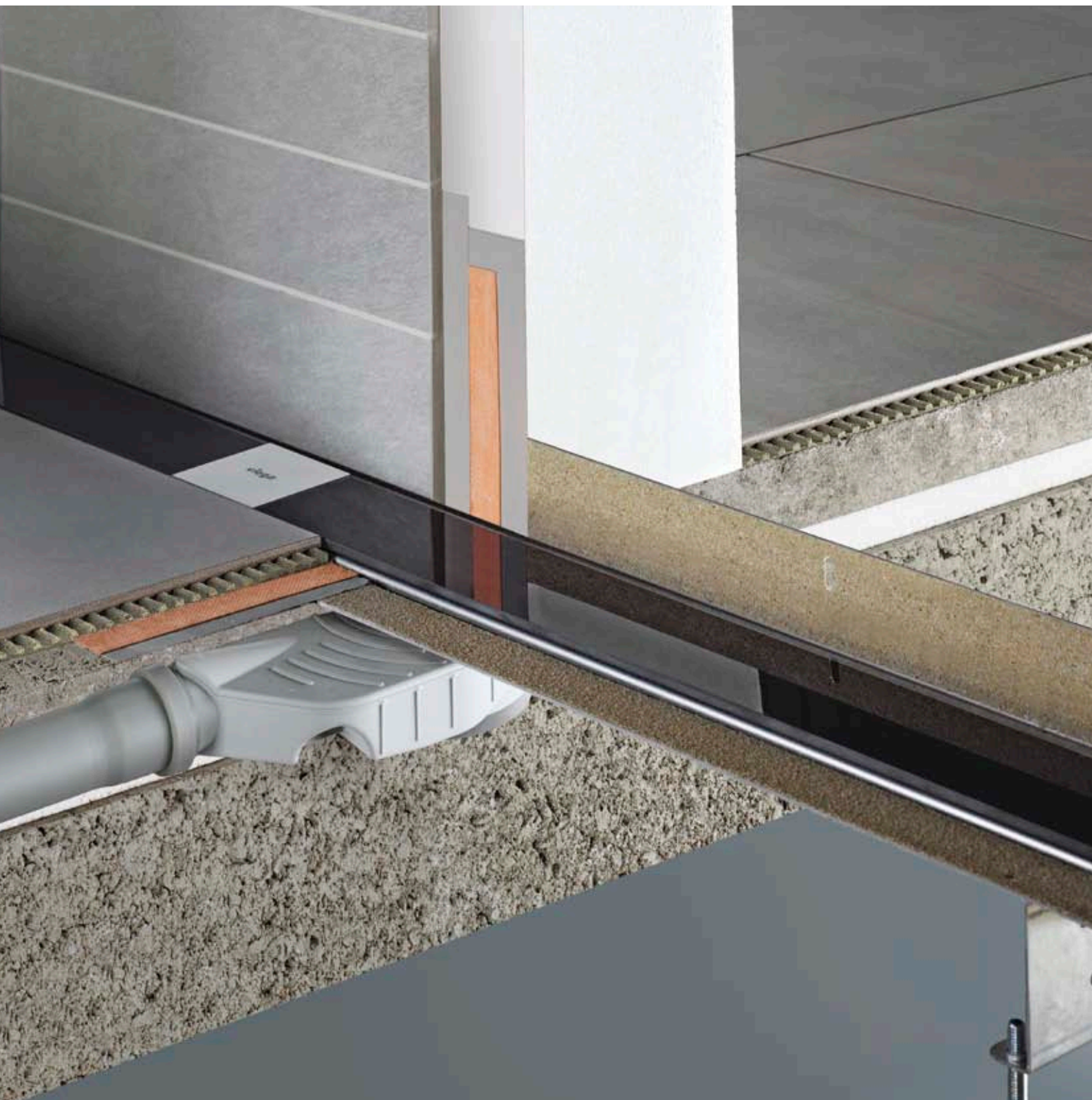
2 Strzałka na dnie odpływu ułatwia określenie kierunku odprowadzania wody przy czyszczeniu.

3 Skrócenie rurki nurkowej pozwala na osiągnięcie wysokiej wydajności odpływu przy maksymalnym poziomie zamknięcia wodnego.

4 Ochrona przed zasysaniem zwrotnym dzięki zamknięciu wodnemu z bocznymi komorami spiętrzającymi i umieszczonemu centrycznie otworowi przelotowemu.



## Odpływy liniowe Advantix Top: uszczelnienie warstwowe



### Liniowe odpływy prysznicowe firmy Viega

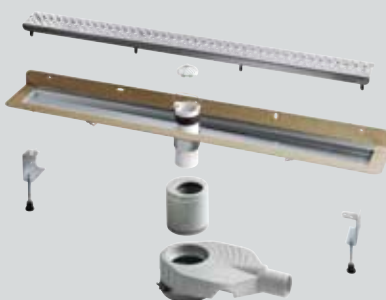
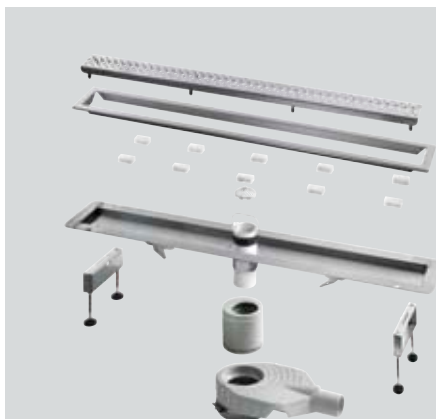
Odpływy liniowe Advantix firmy Viega są dostępne w dwóch wersjach: z regulowaną ramką ze stali nierdzewnej lub bez ramki (Basic). Oba modele posiadają regulację wysokości i można je łączyć ze wszystkimi rusztami serii Visign do odpływów liniowych Advantix. Maksymalna wydajność odpływu wynosi 1,0 l/s, a wysokość zamknięcia wodnego to 35, 40 lub 50 mm.

### Liniowy odpływ prysznicowy Advantix

Odpływ liniowy Advantix z ramką wyróżnia wyszukane wzornictwo i komfortowy montaż. Wykonany ze stali nierdzewnej ruszt można regulować w płaszczyźnie bocznej, a za pomocą elementów dystansowych także w pionie. Pozwala to na dokładne ustawienie rusztu względem płytek. Jako wyposażenie opcjonalne dostępne są nóżki montażowe i materiały uszczelniające.

### Liniowy odpływ prysznicowy Advantix Basic

Ekonomiczna wersja liniowego odpływu prysznicowego Advantix Basic bez ramki podkreśla zastosowany ruszt serii Visign, który idealnie wkomponowuje się w układ ułożonych płytek. Piaskowany kołnierz zapewnia optymalne połączenie z wszystkimi powszechnie dostępnymi materiałami uszczelniającymi. Materiały uszczelniające dostępne są opcjonalnie.



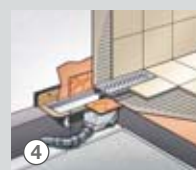
### Montaż w posadzce liniowego odpływu Advantix

**1** Ustaw odpływ liniowy na odpowiednią wysokość za pomocą nóżek z możliwością regulacji.

**2** Za pomocą materiałów uszczelniających zamontuj odpływ liniowy w uszczelnieniu warstwowym.

**3** Wyreguluj położenie ramki pod ruszt do wysokości płytek i względem środka w zakresie do 5 mm. Następnie ułóż płytki aż do ramki.

**4** Doskonały wynik: dokładnie zamontowany odpływ liniowy Advantix z rusztem serii Visign.



### Montaż przy ścianie liniowego odpływu Advantix Basic

**1** Ustaw odpływ liniowy na odpowiednią wysokość za pomocą nóżek z możliwością regulacji.

**2** Zamontuj taśmę uszczelniającą firmy Schlüter-Kerdi w warstwie folii w płynie.

**3** Ułóż płytki wraz z profilem wykończeniowym (lub bez profilu) aż do krawędzi wkładki z tworzywa.

**4** Doskonały wynik: szybko i sprawnie zamontowany odpływ liniowy bez ramki Advantix Basic z rusztem Visign.



## Odpływy łazienkowe i posadzkowe: uszczelnienie warstwowe





### Podwójne zabezpieczenie przy montażu

Przy wykonywaniu uszczelnienia decydujące znaczenie ma prawidłowe przejście pomiędzy strefą odpływu i jastrychem. Dlatego też firma Viega stosuje podwójne zabezpieczenie. Pierwsze z nich stanowi zakotwienie odpływu w jastrychu za pomocą specjalnego zbrojenia kołnierza. Drugim zabezpieczeniem jest mata uszczelniająca, która dodatkowo chroni strefę przejściową. Mata uszczelniająca jest montowana bezpośrednio w warstwie uszczelnienia.

### Wybór elementów dystansowych Advantix

Firma Viega posiada w swojej ofercie odpowiednie elementy dystansowe do każdego zastosowania. Do pomieszczeń przemysłowych o dużym obciążeniu lub do zastosowań zewnętrznych – elementy dystansowe z polimerobetonu z zatopioną siatką stalową i dodatkową matą z włókna szklanego. Elementy dystansowe lub kompletne odpływy z tworzywa sztucznego o niskiej wysokości przeznaczone są do zastosowań w budownictwie prywatnym, a do budynków remontowanych – odpływy super płaskie.



1



2



3



4

#### Montaż w uszczelnieniu warstwowym na przykładzie odpływu Advantix Top

1 Zmierz wysokość konstrukcji posadzki, w tym przypadku: 85 mm.

2 Wyreguluj położenie dna odpływu Advantix Top na wysokość odpowiednią do miejsca montażu.

3 Wybierz odpowiednią rurkę nurkową spośród trzech rurek załączonych w zestawie, w tym przypadku – najkrótszą.



5



6



7



8

4 Ustaw odpływ i matę do izolacji akustycznej, po czym wyreguluj precyzyjnie wysokość za pomocą nóżek montażowych z regulacją wysokości.

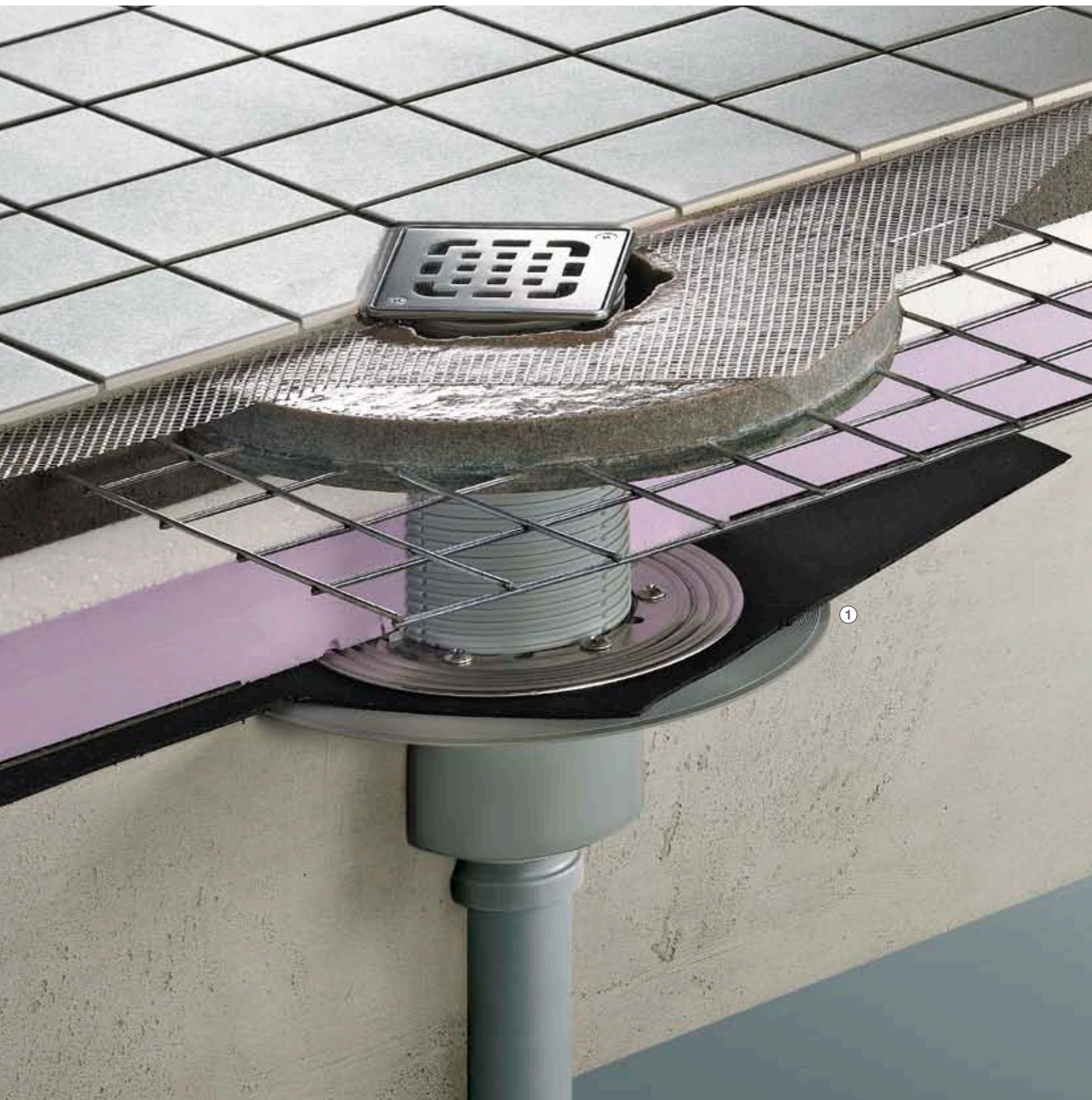
5 Rozprowadź pierwszą warstwę folii w płynie.

6 Zamontuj matę uszczelniającą firmy Schlüter-Kerdi w warstwie folii w płynie.

7 Rozprowadź drugą warstwę folii w płynie.

8 Doskonały wynik: sprawnie i szybko zmontowany odpływ podłogowy Advantix Top o wysokości montażowej wynoszącej tylko 85 mm.

## Odpływy łazienkowe i posadzkowe: uszczelnienie konwencjonalne





### Zastosowania konwencjonalnego uszczelnienia

Również za pomocą tak zwanej techniki konwencjonalnej można trwale chronić przed wilgocią takie części budynku jak stropy, podłogi, a nawet materiały izolacyjne. Stosowane w tej technologii pasy uszczelniające z bitumu lub z EPDM nakładane są bezpośrednio na surowy beton lub izolację termiczną. Ta metoda sprawdza się szczególnie przy uszczelnianiu balkonów, tarasów, płyt posadzkowych i posadzek piwnicznych. Ponadto konwencjonalne pasy uszczelniające mogą być stosowane jako dodatkowa, druga warstwa uszczelniająca w uszczelnieniu warstwowym.

### Warianty montażu

Odpływy firmy Viega mogą być montowane przy użyciu pierścienia zaciskowego i maty uszczelniającej w papie bitumicznej lub z EPDM bez zagrożenia uszkodzenia korpusu odpływu przy obróbce termicznej lub klejeniu. Dopracowane rozwiązania techniczne firmy Viega gwarantują bezpieczne połączenie odpływu i warstwy uszczelniającej w każdym wariantie montażu.



#### Montaż konwencjonalnego uszczelnienia:

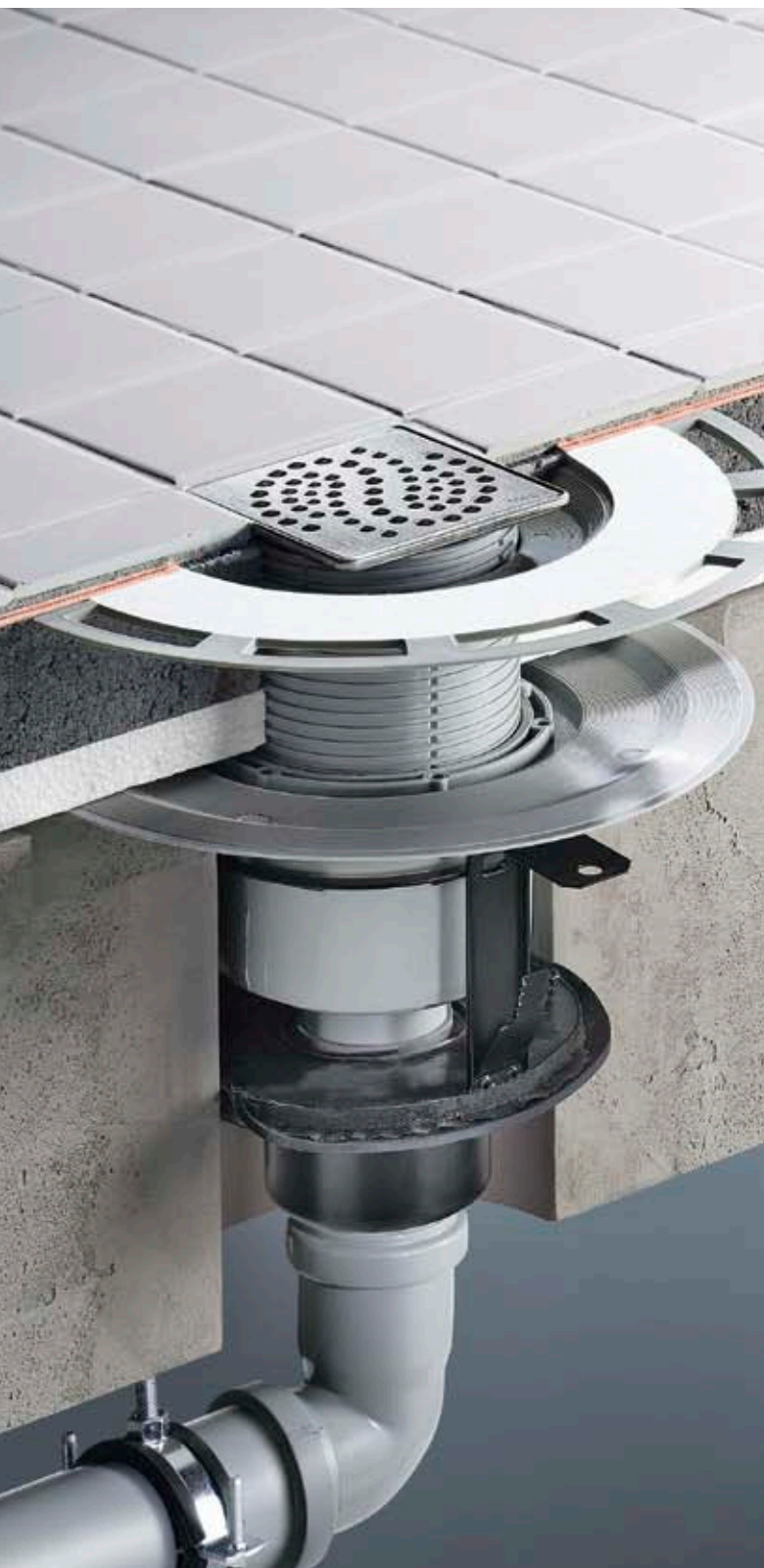
**1** Załóż dwustronną matę uszczelniającą (warstwa EPDM na górze, warstwa bitumiczna na dole) na odpływ i przykręć za pomocą pierścienia kołnierзовego.

**2** Połączenie z bitumicznym pokryciem dachowym: podgrzej pokrycie dachowe (otwartym płomieniem) i połącz pierścień z pokryciem, naciskając nań stopami.

**3** Połączenie z pasem uszczelniającym z EPDM: podgrzej pas uszczelniający z EPDM za pomocą dmuchawy gorącego powietrza, następnie połącz go z matą uszczelniającą poprzez naciskanie wałkiem. Gruntowanie nie jest konieczne.

1 Uszczelnienie konwencjonalne – opis montażu znajduje się po prawej stronie.

## Odpływy łazienkowe i posadzkowe: ochrona przeciwpożarowa i akustyczna





### System ochrony przeciwpożarowej

Odpływy przeciwpożarowe Advantix R 120 firmy Viega o atestowanej maksymalnej odporności ogniowej wynoszącej 120 minut korzystają z najnowszych technologii, aby zapobiec przechodzeniu ognia i dymu przez strop. Podczas pożaru tradycyjny odpływ podłogowy z tworzywa sztucznego po paru minutach stopi się i pomiędzy dwoma kondygnacjami powstanie otwarte przejście. Dlatego odpływy przeciwpożarowe serii Advantix posiadają wbudowany element ochrony przeciwpożarowej. Zawiera on masę przeciwożniową, która pęcznieje w temperaturze powyżej 150 °C i całkowicie zamyka wolne przestrzenie w obszarze przejścia.

### Rozwiązanie specjalne firmy Viega: przepust rurowy R 120 (ilustracja 1)

W celu wykonania ognioodpornych przepustów stropowych do odpływów wannowych lub poziomych odpływów łazienkowych i posadzkowych firma Viega oferuje przepust rurowy R 120. Umożliwia on zamontowanie poziomego odpływu w terminie późniejszym i jego precyzyjne umieszczenie w łazience.

### Ochrona akustyczna marki Viega

Odpływy posadzkowe spełniają także niewielką funkcję w akustyce budynku, gdyż woda wpływa do korpusu odpływu z małej wysokości i uspokaja się wewnątrz syfonu. Jako elementy systemu kanalizacji budynku podlegają one wymogom normy DIN 4109/A1 i dlatego należy je zawsze montować w poziomie bezpośrednio na warstwie tłumiącej odgłos kroków, a przy montażu w warstwie surowego betonu oddzielić akustycznie poprzez zastosowanie izolacji z wełny mineralnej o grubości 2 – 3 mm. Instytut Fizyki Budynków im. Fraunhofera potwierdził spełnianie przez wiele odpływów posadzkowych Advantix wymogów norm montażu w pomieszczeniach wymagających ochrony akustycznej.

### Działanie odpływu przeciwpożarowego



Po 4 minutach, ok. 460 °C: rura z tworzywa sztucznego staje się plastyczna.



Po 8 minutach, ok. 625 °C: rura stopiła się, pęczniąca masa wypełnia cały otwór rdzeniowy.



Po 25 minutach, ok. 800 °C: otwór rdzeniowy i przyłącze są całkowicie zamknięte, zamknięcie wodne pozostaje w znacznym stopniu zachowane.

### Technika „w rurze”

Odpływ przeciwpożarowy można zamontować również z użyciem tzw. techniki „w rurze”. W tym celu w przebicciu stropowym zalewana jest rura z polipropylenu lub PCW, w której później montowany jest odpływ, tak jak w otworze rdzeniowym. W przypadku pożaru napęczniała masa wypełnia również tę szczelinę, która powstaje przez stopienie się rury.

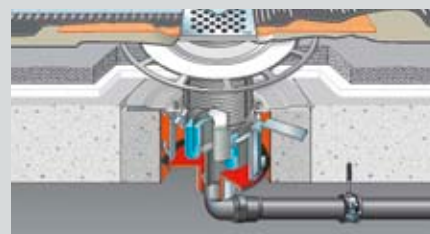
### Prosty montaż na miejscu budowy



**1** Montaż odpływu przeciwpożarowego R 120 wymaga wykonania zaledwie paru czynności. Po wykonaniu otworu wiertniczego wywierć drugi otwór, ok. 20 mm w głąb stropu. Skuj beton na krawędzi.

**2** Następnie nałóż zaprawę na wykuty w posadzce pierścień i włóż wstępnie złożony odpływ przeciwpożarowy.

**3** Kołnierz musi być zlicowany ze stropem. Element jest umocowany za pomocą sprężystych pazurków. Następnie napełnij zamontowany odpływ wodą i załóż pokrywę ochronną. Gotowe!





# Odpływy łazienkowe Advantix o małej i średniej wydajności odpływu

Fragment z pełnego asortymentu



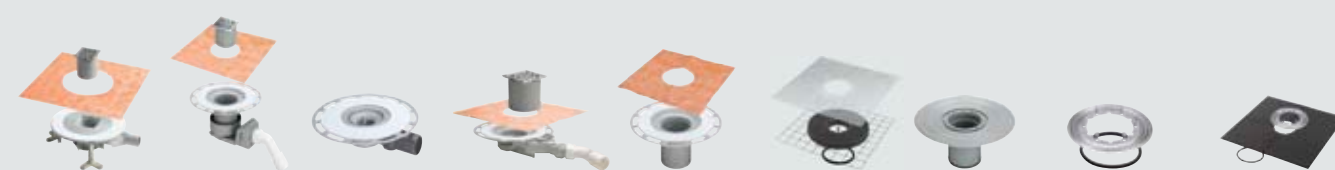
4960.30 4971.10 4971.20 4971.90 4971.80 4965.30 4965.32 4965.33



4933.1 4928.2 4928.4 4976.11 4976.10 4962.1 4962.3 4976.31 4976.30



4934.2 4934.5 4949.1 4962 4932.2 4936.6 4944.8 4946.3 4945.1-356



4914.21 4927 4939 4980.61 4925 4924 4947.1 4948.21 4948.31



4965.10 4960.80 4980.10 4980.30 4926 4936.3 4926.5 4943.2 4944.2



4935.1 4936.2 4935.6 4914.10 4927.3 4937 4926.20 4923.5

Produkty przedstawione na tych dwóch stronach stanowią tylko przykłady z bogatego asortymentu rozwiązań z serii Advantix.



# Odpływy podłogowe Advantix o dużej wydajności odpływu

Fragment z pełnego asortymentu



4933.4

4933.2

4933.6

4933.61

**1**  
Nasadki i kratki  
stylizowane



4929.1

4929.3

4976.21

4976.20

4963.4

4976.41

4976.40



4922.5

4922.6

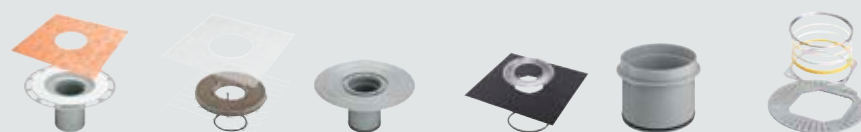
4922.7

4933.7

4933.71

4949.3

4963



4994

4954

4996.1

4998.3

4996

4954.8

**2**  
Elementy dystansowe  
i uszczelnienia



4951.1

4951.15

4955.1

4955.25

4955.15

4951.20

**3**  
Korpusy

# Advantix w prywatnej łazience



Łazienki dla niepełnosprawnych oraz prysznice z odpływem umieszczonym na poziomie posadzki wymagają zastosowania odpływu o wysokiej wydajności. Odpływy łazienkowe Advantix o maksymalnej wydajności odpływu 1,1 l/s są idealnym rozwiązaniem przy odprowadzeniu małej i średniej ilości wody.

## Prysznicowe odpływy liniowe Advantix

Odpływy liniowe Advantix firmy Viega są idealnym rozwiązaniem do pryszniców z odpływem umieszczonym na poziomie posadzki. Zarówno w wersji z ramką, jak i w wersji podstawowej Basic (bez ramki) można je zamontować w dowolnym miejscu pośrodku łazienki lub przy ścianie.

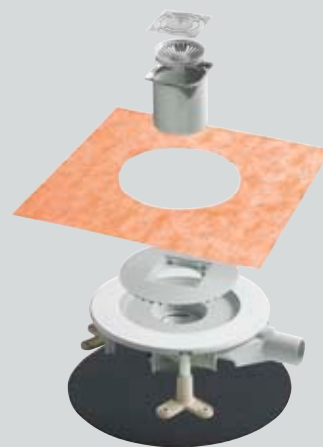
## Nowość! Odpływ liniowy Advantix Vario

Stanowi on unikalną symbiozę wyrafinowanego wzornictwa i prostego montażu, a ponadto umożliwia optymalizację gospodarki magazynowej. Wydajność odpływu do 0,8 l/s zapewnia w pełni higieniczne odprowadzanie wody. Zestaw zawiera korpus odpływu o długości standardowej 1200 mm, przymiar do cięcia oraz materiały do montażu i uszczelnienia. Dopełnieniem tego rozwiązania jest ruszt ze stali nierdzewnej z osłonami dostępnymi w wersji matowej lub błyszczącej.



## Odpływ łazienkowy Advantix

Pionowy korpus umożliwia przeprowadzenie odpływu łazienkowego przez strop. Nasadkę można wyłożyć dowolnym materiałem wykończeniowym – płytkami ceramicznymi, kamieniem naturalnym lub szklaną mozaiką.



## Advantix Top o wysokiej wydajności odpływu

Najbardziej wydajne i ekonomiczne rozwiązanie do pryszniców z odpływem montowanym na poziomie posadzki – odpływ Advantix Top w wersji do montażu z uszczelnieniem warstwowym o wydajności odpływu do 1,2 l/s.





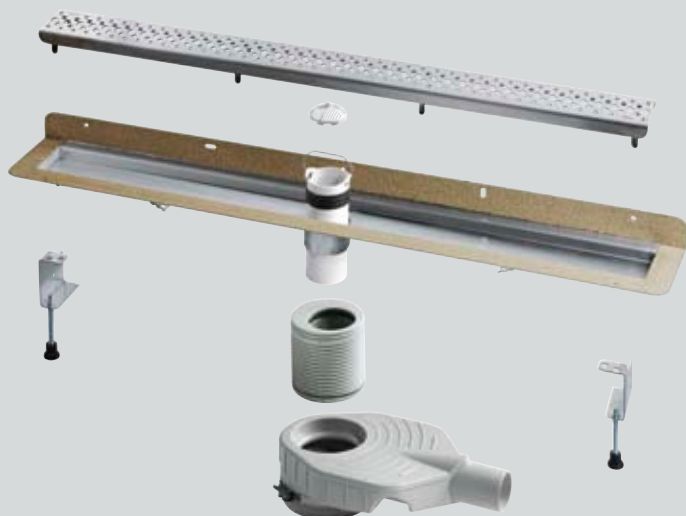
#### Odpyw narożny Advantix

Odpyw można dyskretnie umieścić w narożniku. Jego maksymalna wydajność odpływu wynosi 1,1 l/s. Dalsze zalety: szybki, niezawodny montaż i duży wybór stylizowanych rusztów. Jest on również dostępny w wersji półokrągłej.



#### Odpywy liniowe Advantix

Odpywy liniowe Advantix firmy Viega wyróżnia wysoki komfort montażu. Można je umieścić w dowolnym miejscu pośrodku łazienki lub przy ścianie. Regulowana ramka umożliwia późniejsze dopasowanie do wysokości i układu płytek ceramicznych na posadzce. Do produktu dołączone są wszystkie niezbędne materiały uszczelniające.



#### Odpywy liniowe Advantix Basic

Stabilność zapewniają wysokiej jakości materiały i staranna obróbka. Odpyw liniowy Advantix Basic w wersji do montażu przy ścianie – rozwiązanie wybitnie ekonomiczne. Nóżki montażowe umożliwiają dokładne wyregulowanie wysokości. Maksymalna wydajność odpływu: 1,0 l/s.



#### Odpyw liniowy Advantix Vario

Proste odpływy mogą mieć długość od 30 do 280 cm, a długość ramienia w odpływach narożnych i w kształcie litery U może wynosić do 160 cm. Prosty montaż, ułatwiona gospodarka magazynowa dzięki jednej standardowej długości.

# Advantix do obiektów modernizowanych



## Doskonały przebieg remontu

Około 60 % wszystkich prac budowlanych stanowią prace przy renowacji starszych budynków. Istniejąca konstrukcja budynku oraz warunki zastane na miejscu stanowią szczególne wyzwanie dla projektanta. Dlatego firma Viega oferuje specjalne, sprawdzone w praktyce odpływy do tego rodzaju inwestycji. Nowe odpływy serii Advantix przeznaczone do modernizacji budynków wyróżniają niezwykle niskie wysokości zabudowy, wynoszące w zależności od wariantu zaledwie od 62 do 67 mm. Wszystkie odpływy zapewniają oczywiście ochronę przed zawilgoceniem posadzki i gazami kanalizacyjnymi.



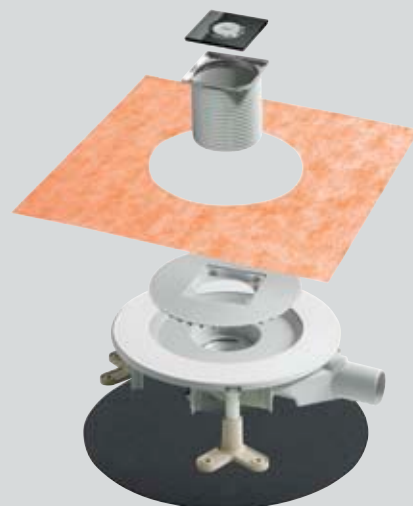
## Odpyływ Viega Advantix do obiektów modernizowanych

Wszystkie korpusy odpływów liniowych serii Advantix, Advantix Basic oraz odpływów narożnych można wyposażyć w ten nowy, niski odpływ.



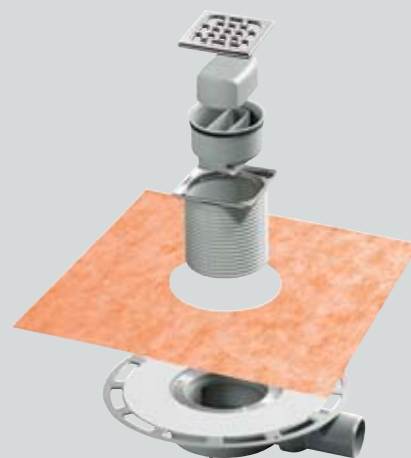
## Odpyływ liniowy Viega Advantix Basic o szerokości 67 mm do modernizacji

Do wyboru jest pięć odpływów o różnej długości, które można zainstalować przy ścianie lub na środku łazienki. Wydajność odpływu: 0,45 l/s, z możliwością zwiększenia w zależności od sposobu montażu.



## Odpyływ łazienkowy Viega Advantix Top do uszczelnienia warstwowego

Jeden do wszystkich zastosowań o niezawodnym montażu. Zawarta w zestawie gumowa mata umożliwia spełnienie wymogów w zakresie ochrony akustycznej. Maksymalna wydajność odpływu wynosi 1,1 l/s.



## Odpyływ łazienkowy Advantix z wbudowaną wkładką antyzapachową

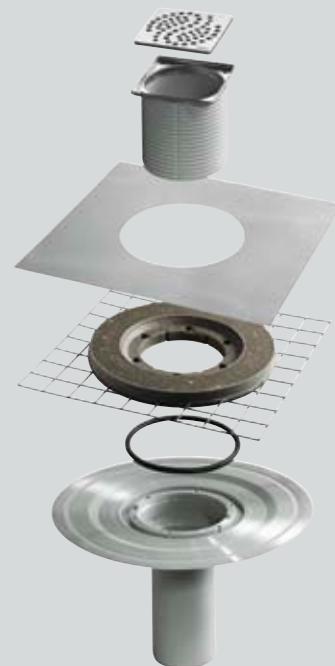
Niezwykle płaski odpływ z wbudowaną wkładką antyzapachową. Syfon zapobiega przedostawaniu się nieprzyjemnych zapachów do łazienki i może zostać zainstalowany w terminie późniejszym. Maksymalna wydajność odpływu: 0,4 l/s.



### Dobre prognozy przy złej pogodzie

Nie ma znaczenia, czy na tarasie ułożone są płytki, wysypany żwir czy też posiada on konstrukcję na kołkach – do każdej sytuacji firma Viega ma odpowiedni odpływ, na życzenie dostępny również z drugą warstwą uszczelniającą. Odpływy Advantix poradzą sobie z obfitymi opadami i posiadają wytrzymałe, spełniające wymogi normy kratki. W każdej chwili można w nich dodatkowo zamontować syfon bez zamknięcia wodnego.

W bogatym asortymencie odpływów Advantix firmy Viega znajdują się również rozwiązania do nieużywanych płaskich dachów lub tarasów. W górnej części posiadają one koszyk zabezpieczający przed przedostaniem się liści i żwiru.



### Do tarasów i balkonów z drugim poziomem odwadniającym

Woda wpływa do odpływu poniżej poziomu posadzki. Wydajność odpływu wynosi 2,5 l/s; możliwość łączenia z różnymi elementami dystansowymi i nasadkami.



### Odpływ podłogowy Advantix: kompletne rozwiązanie do balkonu i tarasu

Przy montażu tej wersji podstawowej stosowane jest uszczelnienie tradycyjne lub uszczelnienie warstwowe z elementem dystansowym. Materiały uszczelniające, jak np. bitumiczny pierścień uszczelniający, są dostępne jako wyposażenie dodatkowe.



### Odpływ wtykowy Advantix: szybka instalacja i ochrona przed nieprzyjemnymi zapachami

Ta wersja odpływu wtykowego z syfonem odpornym na niską temperaturę jest przeznaczona do montażu w pozbawionych izolacji posadzkach tarasów oraz posadzkach umieszczonych na zewnątrz budynków. Odpływ posiada wielokrotną uszczelkę wargową i można go łatwo wsunąć w przygotowaną rurę. Maksymalna wydajność odpływu: 0,7 l/s.



### Odpływ do wody deszczowej Advantix

Idealne rozwiązanie w sytuacji, gdy woda z rynny spływa na okna połaciowe w poddaszach, z wbudowanym syfonem i koszykiem na liście, o wydajności odpływu wynoszącej maksymalnie 6 l/s. Dostępny w średnicy odpływu DN 100. Przeznaczony do montażu między rurą spustową a kanałem.

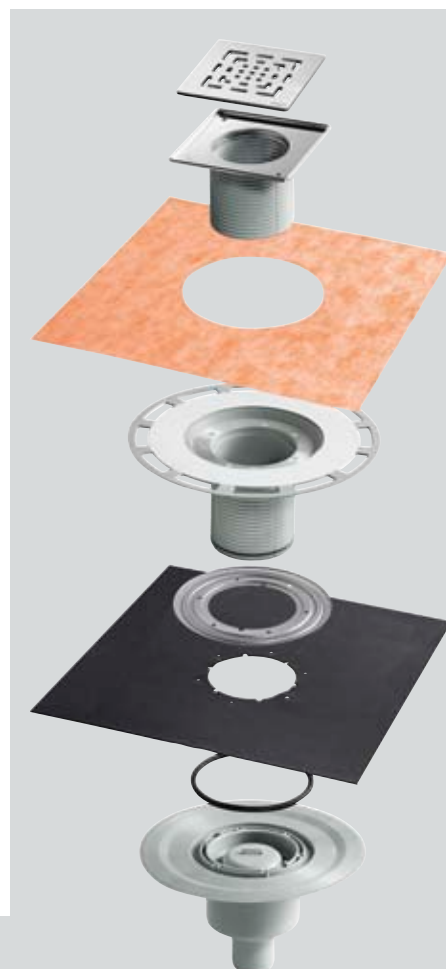


# Advantix do piwnicy



## Podstawa właściwego odprowadzania wody

W pomieszczeniach roboczych, gospodarczych i piwnicznych występują jedynie krótkotrwale niewielkie ilości wody. Odpływ nie musi zatem posiadać dużej wydajności. W zależności od zastosowania można zrezygnować z dodatkowego uszczelniania. Jednakże także w tym przypadku firma Viega stosuje sprawdzone, wysokie normy jakościowe, m.in. poprzez stosowanie kompletnych odpływów z wbudowanym syfonem lub odpływów, które można wyposażać w syfon później.



## Odpyw łazienkowy Advantix: rozwiązanie do łazienki umieszczonej w piwnicy

W tym rozwiązaniu korpus można połączyć z warstwą uszczelnienia bitumicznego za pomocą kołnierza zaciskowego. Nasadka zapewnia skuteczny montaż w uszczelnieniu warstwowym.



## Odpyw podłogowy Advantix: kompletne rozwiązanie

Odpyw ten odprowadzi nawet do 0,9 l/s i można go zamontować w płycie betonowej. Uszczelnienie wykonywane jest techniką tradycyjną lub w połączeniu z nasadką zabezpieczoną folią w płynie.



## Odpyw podłogowy Advantix: montaż w podłożu betonowym bez uszczelnienia

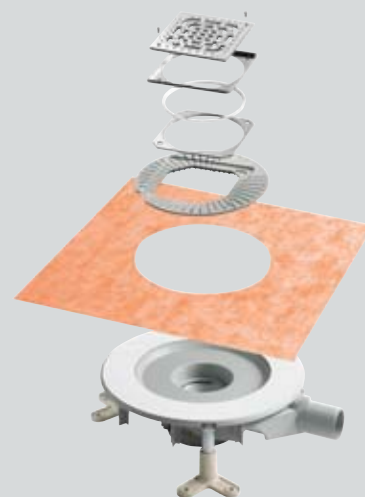
Odpyw piwniczny instalowany jest bezpośrednio w podłożu. Wyróżniają go wyjmowany osadnik zanieczyszczeń i obrotowy ruszt z tworzywa sztucznego z regulacją wysokości.

# Advantix w budynkach użyteczności publicznej



## Aby bezpieczeństwo nie zostało wylane z kąpielą

W obiektach użyteczności publicznej, takich jak pływalnie, natryski lub toalety o dużym natężeniu ruchu, wymagane jest odprowadzanie dużych ilości wody przez cały czas. Ponadto istotne znaczenie może mieć fakt, czy ruszty są antypoślizgowe, zabezpieczone przed wandalizmem i odporne na duże obciążenia. Jednym słowem, obiekty te wymagają od stosowanych produktów tych cech, które oferuje firma Viega – wysokiej jakości, bezpieczeństwa i niezawodności.



## Odływ podłogowy Advantix Top: niezawodny w każdym calu

Przeznaczony do miejsc o dużym natężeniu ruchu osobowego: stabilne nóżki montażowe i korpus, o najwyższej wydajności odpływu, w połączeniu z antypoślizgowym rusztem. Kołnierz z dodatkowym pierścieniem uszczelniającym zapewnia skuteczne połączenie z warstwą uszczelniającą wykonaną z folii w płynie. Dzięki regulacji mimośrodowej ustawienie rusztu i ramki można dopasować do układu płytek po ich ułożeniu.



## Odływ narożny Advantix: do instalacji przy ścianie

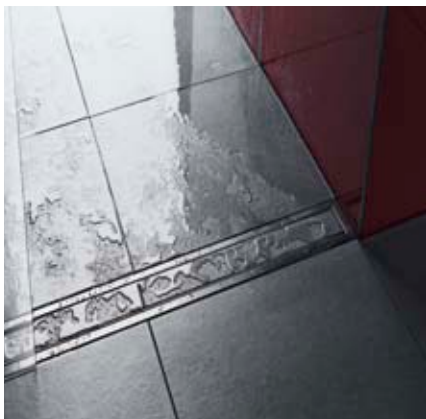
Prosty lub zaokrąglony kształt. Maksymalna wydajność odpływu 1,1 l/s. W komplecie: ramka z regulacją boczną i pionową, stabilne nóżki montażowe, praktyczne sitko na włosy i materiały uszczelniające.



## Odływ podłogowy Advantix: maksymalna ochrona przeciwpożarowa

Odływ przeciwpożarowy R 120 firmy Viega spełnia wymogi ochrony przeciwpożarowej dotyczące przepustów sufitowych. Jest on kompatybilny z wszystkimi nasadkami i nakładkami. Maksymalna wydajność odpływu wynosi nawet 1,6 l/s.

# Ruszty Visign do odpływów liniowych Advantix

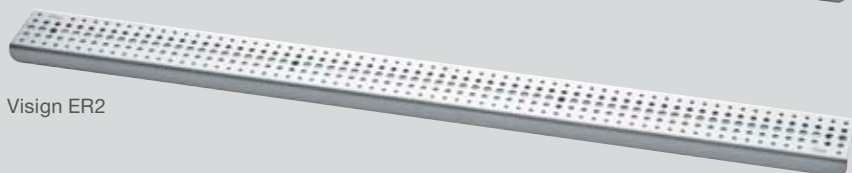


## Zachwycające wzornictwo

Członkowie jury oceniający wzornictwo, inwestorzy czy instalatorzy – ruszty serii Visign do odpływów liniowych Advantix zachwycają każdego. Wyrafinowane wzornictwo, wysokiej jakości materiały i przemysłowe rozwiązania techniczne stanowią gwarancję doskonałej jakości. Są one wykonane ze stali nierdzewnej i można je łączyć z wieloma innymi materiałami, jak np. szkłem, płytkami podłogowymi, a nawet kamieniem naturalnym. Ruszty posiadają śruby regulacyjne osadzone na podkładkach gumowych. Pozwala to na wyeliminowanie denerwującego odgłosu kroków lub hałasów spowodowanych częściami metalowymi. Naturalnie ruszty serii Visign można stosować zarówno z odpływem liniowym Advantix, jak i odpływem bez ramki Advantix Basic.



Visign ER1



Visign ER2



Visign ER3



Visign ER4\*



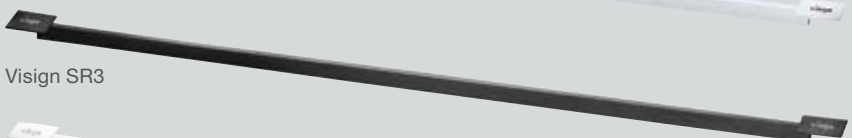
Visign ER9



Visign SR1



Visign SR2



Visign SR3



Visign SR4

\*Do wyłożenia płytkami lub kamieniem naturalnym o grubości do 1 cm.



# Ruszty Visign do odpływów łazienkowych, posadzkowych i narożnych Advantix



## Ruszty Visign

Kwadratowe ruszty do przestrzeni z dominacją linii prostych, okrągłe do łazienek o konturach łukowatych, odpływy narożne proste lub zaokrąglone, a ponadto bogactwo materiałów i perforacji. Wysokiej jakości ruszty serii Visign firmy Viega wykonane ze stali nierdzewnej lub w połączeniu ze szkłem pozwalają na daleko idącą indywidualizację wystroju łazienki.



Visign RS11



Visign RS2



Visign RS14



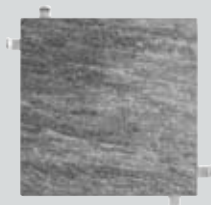
Visign RS4



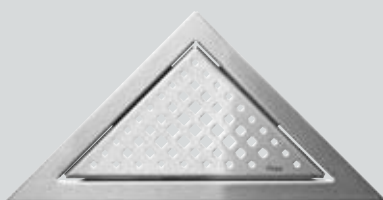
Visign RS15



Visign RS5



Nasadka Advantix  
przystosowana do wyłożenia płytkami



Visign EA1



Visign EA11

Viega Sp. z o.o.  
ul. Hrubieszowska 2  
01-209 Warszawa  
biuro:  
al. Zwycięstwa 250  
81-540 Gdynia  
telefon: 58-66 24 999  
telefaks: 58-66 24 990  
info@viega.pl  
www.viega.pl

