

**POLSKI PRODUCENT ARMATURY GRZEJNIKOWEJ**

**TRADYCJA, JAKOŚĆ, CENA**



**KATALOG PRODUKTÓW**



**vario term**

*saving energy* 



# HISTORIA VARIO TERM

Mera - Pnefal była **pierwszą w Polsce i jedną z pierwszych w Europie** firm produkujących głowice termostatyczne. Pierwsze konstrukcje czujników cieczowych powstały w latach osiemdziesiątych XX w. na bazie mieszków sprężystych wytwarzanych dla systemów automatyki pneumatycznej.

Produkowane obecnie pod marką **Vario Term** głowice, zawory termostatyczne i inne elementy wyposażenia grzejników są zgodnie z tradycją projektowane i wytwarzane z największą troską o jakość i wysoki poziom techniczny.



**1964**

Mieszki sprężyste do montażu aparatury kontrolno pomiarowej



**1988**

Pierwsza głowica termostatyczna z czujnikiem cieczowym, typ: M615



**1993**

Głowica z czujnikiem cieczowym, typ: M616



**1999**

Głowica Classic



**2004 - 2017**

Głowice: PLUS, TRENDY, PRESTIGE, PRESTIGE RTL, VENUS



**2017 - ...**

System VRC, głowice DISTANT, CONTACT i SHORT

**Nowoczesny kształt** głowic termostatycznych oraz szlachetne wykończenie powierzchni zaworów Vario Term powodują, że są one doskonałym uzupełnieniem grzejników różnych producentów.

**Głowice i zawory termostatyczne Vario Term** regulując pracę grzejników przyczyniają się do oszczędności energii, poprawiają komfort cieplny pomieszczeń i stanowią niewątpliwie dodatkowy element zdobiący kształt grzejnika.



# VARIO TERM DZISIAJ



**Vario Term** oferuje głowice, zawory termostatyczne i inne elementy wyposażenia grzejników i jest jednym z nielicznych rodzimych producentów i eksporterów tego typu rozwiązań, zwłaszcza armatury ekskluzywnej.

Nasze produkty dzielimy na cztery podstawowe kategorie. Wśród nich znaleźć można zarówno rozwiązania ekskluzywne, jak i produkty tańsze, wciąż jednak w ciekawej ofercie wzorniczej. Najtańsze zestawy termostatyczne lub regulacyjne, bez wersji kolorystycznych, to **klasa Ekonomiczna**. Poziom wyżej obejmuje zestawy z zaworami termostatycznymi wyposażonymi w nastawę wstępną, z tańszymi głowicami, ale bez kolorów (**klasa Standard**). Dla bardziej wymagających użytkowników, którym zależy na dopasowaniu kolorystycznym armatury do grzejnika, przeznaczone są **zestawy Eleganckie**, w których większość zaworów ma nastawę. Najwyższa kategoria produktów Vario Term to **zestawy Ekskluzywne**. Dostępna jest dla nich pełna gama kolorów wraz z pokryciem lakierami strukturalnymi, możliwe są indywidualne zamówienia na kolory również nietypowe, np. złote, różowe, zielone itp. Są to produkty najlepszej jakości, dedykowane do najdroższych grzejników ozdobnych.



W ofercie Vario Term znajdują się zarówno pojedyncze głowice i zawory termostatyczne, jak i całe ich zestawy. W ofercie mamy też **akcesoria do montażu**. Są to złączki, przedłużki, rozety i inne części, malowane w kolorze grzejnika lub zaworu. Dzięki tym akcesoriom można ukryć rurki, przejścia przez ściany i inne nieestetyczne elementy podłączenia grzejnika.

Oprócz tego, że akcesoria grzejnikowe muszą być ciekawe wzorniczo i umożliwiać precyzyjną regulację temperatury, ważne jest też, aby były bezpieczne. Dlatego decydując się na wybór danego produktu warto sprawdzić, czy posiada on odpowiednie certyfikaty **bezpieczeństwa i deklaracje zgodności**. Jest to dla nas bardzo ważny aspekt i dlatego w trosce o jakość i bezpieczeństwo wyrobów **uzyskaliśmy pozytywną opinię laboratorium WSP Lab w Stuttgartarcie**. Dzięki pozytywnym wynikom testów laboratoryjnych oczekujemy na zatwierdzenie certyfikatu **Europejskiej Oceny Technicznej** przez Instytut Techniki Budowlanej w Warszawie. Ponadto podstawowe produkty i zestawy termostatyczne zostały przebadane w **Instytucie Energetyki w Radomiu**. Wzory głowic termostatycznych Vario Term są zarejestrowane w **Urzędzie do Spraw Harmonizacji Rynku Wewnętrznego OHIM** jako wzory wspólnotowe i podlegają ochronie.



# GŁOWICE CLASSIC

Głowica termostatyczna spełnia wymagania normy PN-EN 215:2005

## Dane techniczne:

Zakres	6°C - 32°C (16°C - 32°C)
Max. temp. otoczenia	40°C
Czas zamykania	18 min.
Wpływ różnicy ciśnień	< 0,4 K
Histereza	0,3K
Wpływ temp. czynnika grzewczego	< 1,0 K
Najniższe nastawienie wartości zadanej i jej oznaczenie	281 K (8°C)



## Zastosowanie:

Głowice termostatyczne „Classic” (GM.03, GH.03) to grzejnikowy regulator temperatury o klasycznym, technicznym kształcie.

Zastosowanie głowicy termostatycznej serii „Classic” gwarantuje znaczne oszczędności w zużyciu energii, a tym samym wpływa na obniżenie wydatków ponoszonych przez gospodarstwo domowe. Jest również bardzo ważnym urządzeniem podnoszącym komfort codziennego życia – dostosowuje temperaturę otoczenia do potrzeb i upodobań użytkownika.

Głowice „Classic” przeznaczone są zarówno do współpracy z większością dostępnych zaworów termostatycznych używanych przy starszych grzejnikach żeliwnych lub współczesnych grzejnikach płytowych typu C (compact), jak i przy grzejnikach typu C (compact) oraz typu V (wyposażonych we wkładkę zaworową).

## Właściwości:

- Szeroki zakres nastawnych temperatur (6°C – 32°C)
- Możliwość dolnego i górnego ograniczenia nastawy temperatury
- Pierścień zabezpieczający przed kradzieżą jako wyposażenie dodatkowe
- Niezawodny czujnik cieczowy
- Korpus wykonany z wysokojakościowego tworzywa sztucznego, odpornego na szkodliwe działanie światła oraz kurzu

Przyporządkowanie wartości zadanych do znaków na pokrętle regulacyjnym

Ustawienie	*	1	2	3	4
Temp.(°C)	6	8	16	24	32

# GŁOWICE CLASSIC

## GM.03 (standard Vario)



Przeznaczone do wkładek zaworowych Jafar, Valvex, Jan-K, zawory termostatyczne firm Vario Term VFP i VFK, Mera Pniefal od 1995 roku

000M628A004	GM.03	41 zł
000M628A014	GPM.03 (od 16°C)	41 zł

## GH.03 (gwint M30x1,5)



Przeznaczone do zaworów termostatycznych firm Vario Term SFP i SFK, Heimeier i innych (gwint M30x1,5), wkładki zaworowe w standardzie Heimeiera

000M631A004	GH.03	41 zł
000M631A014	GPH.03 (od 16°C)	41 zł

System zarządzania funkcjonujący w Vario Term w zakresie produkcji głowic termostatycznych zgodny jest z ISO 9001 i potwierdzony certyfikatem SGS.

Na głowice termostatyczne udzielamy 3 lata gwarancji.

**Głowica GM.03 jest kompatybilna ze wszystkimi typami zaworów JAN-K**

# GŁOWICE PLUS

Głowica termostatyczna spełnia wymagania normy PN-EN 215:2005

## Dane techniczne:

Zakres	8°C – 30°C* (16°C – 30°C)
Max. temp. otoczenia	50°C
Czas zamykania	24 min.
Wpływ różnicy ciśnień	< 0,2 K
Histeresa	0,3K
Wpływ temp. czynnika grzewczego	< 0,5 K



### \* OGRANICZENIE ZAKRESU REGULACJI TEMPERATURY

Na życzenie klienta zakres regulacji temperatury może być ograniczony fabrycznie zgodnie z wartościami podanymi na skali nastaw. Czynność tę klient może wykonać także we własnym zakresie. Aby zmienić maksymalną temperaturę głowicy, należy przy nastawie „\*” za pomocą małego wkrętaka płaskiego wyjąć zapasowy trzpień blokujący osadzony w otworze o numerze „0” i włożyć go w inny otwór, np. o numerze „5” dla maksymalnej temperatury 24°C (zakres pracy głowicy od „\*” do „4”). Aby zmienić minimalną temperaturę w pomieszczeniu od 16°C należy głowicę nastawić na nastawę „6”, a następnie za pomocą małego wkrętaka płaskiego wyjąć zapasowy trzpień blokujący osadzony w otworze o numerze „0” i włożyć go w otwór o numerze „2” - zakres pracy głowicy od „2” do „6”.

### Zastosowanie:

Głowica termostatyczna „Plus” to grzejnikowy regulator temperatury o ekonomicznej konstrukcji. Pozwala on utrzymać żądany komfort cieplny w pomieszczeniu uwzględniając jednocześnie zyski ciepła pochodzące z innych źródeł, np. zysk ciepła od ludzi, oświetlenia, nasłonecznienia.

Ze względu na swoją konstrukcję gwarantuje łatwość utrzymania czystości, przez co jest niezastąpiona w pomieszczeniach szpitalnych, sanatoryjnych, szkolnych itp.

### Właściwości:

- Wbudowany niezawodny czujnik cieczowy
- Pokrętko regulacyjne z oznakowaniem cyfrowym nastaw
- Funkcja ochrony przed zamrożeniem instalacji (8°C na nastawie „\*“)
- Cokół z tworzywa o wysokiej jakości, przystosowanego do pracy w podwyższonej temperaturze
- Korpus i pokrętło o wysokiej estetyce, wykonane z tworzywa ABS w kolorze białym
- Możliwość ograniczenia zakresu regulacji temperatury zarówno maksymalnej jak i minimalnej - patrz powyżej

Przyporządkowanie wartości zadanych do znaków na pokrętle regulacyjnym

•	1	2	3	4	5	6
8°C	12°	16°	20°	24°C	28°	30°C



## GS.05 (gwint M30x1,5)



Przeznaczone do zaworów termostatycznych firm: Vario Term, Heimeier i innych (gwint M30x1,5 - wkładki zaworowe w standardzie Heimeiera)

000M651A001 GS.05-06C 34 zł

## GS.06 (standard RTD)



Przeznaczone do zaworów i wkładek termostatycznych firmy Danfoss w standardzie RTD

000M652A001 GS.06-06C 34 zł

## GS.07 (standard RA-N)



Przeznaczone do wkładek zaworowych Oventrop, Danfoss, Brugman, Perfexim o połączeniu RA i zaworów termostatycznych Danfoss (click)

000M653A201 GS.07-206C 34 zł

## GS.08 (standard Vario)



Przeznaczone do wkładek zaworowych Jafar, Valvex, Jan-K, zawory termostatyczne firm Vario Term VFP i VFK, Mera Pnephall od 1995 roku

000M654A001 GS.08-06C 34 zł

## GHe.02 (gwint 28x1,5)



Przeznaczone do zaworów termostatycznych firmy Herz i wkładki z gwintem 28x1,5

000M655A001 GHe.02-06C 34 zł

System zarządzania funkcjonujący w Vario Term w zakresie produkcji głowic termostatycznych zgodny jest z ISO 9001 i potwierdzony certyfikatem SGS.

Na głowice termostatyczne udzielamy 3 lata gwarancji.

# GŁOWICE TRENDY

Głowica termostatyczna spełnia wymagania normy PN-EN 215:2005

## Dane techniczne:

Zakres	8°C – 30°C* (16°C – 30°C)
Max. temp. otoczenia	50°C
Czas zamykania	24 min.
Wpływ różnicy ciśnień	< 0,2 K
Histeresa	0,3K
Wpływ temp. czynnika grzewczego	< 0,5 K



### \* OGRANICZENIE ZAKRESU REGULACJI TEMPERATURY

Na życzenie klienta zakres regulacji temperatury może być ograniczony fabrycznie zgodnie z wartościami podanymi na skali nastaw. Czynność tę klient może wykonać także we własnym zakresie. Aby zmienić maksymalną temperaturę głowicy, należy przy nastawie „\*” za pomocą małego wkrętaka płaskiego wyjąć zapasowy trzpień blokujący osadzony w otworze o numerze „0” i włożyć go w inny otwór, np. o numerze „5” dla maksymalnej temperatury 24°C (zakres pracy głowicy od „\*” do „4”). Aby zmienić minimalną temperaturę w pomieszczeniu od 16°C należy głowicę nastawić na nastawę „6”, a następnie za pomocą małego wkrętaka płaskiego wyjąć zapasowy trzpień blokujący osadzony w otworze o numerze „0” i włożyć go w otwór o numerze „2”- zakres pracy głowicy od „2” do „6”.

### Zastosowanie:

Głowica termostatyczna „Trendy” to grzejnikowy regulator temperatury o ekonomicznej konstrukcji. Pozwala on utrzymać żądany komfort cieplny w pomieszczeniu uwzględniając jednocześnie zyski ciepła pochodzące z innych źródeł, np. zysk ciepła od ludzi, oświetlenia, nasłonecznienia.

Ze względu na swoją konstrukcję gwarantuje łatwość utrzymania czystości, przez co jest niezastąpiona w pomieszczeniach szpitalnych, sanatoryjnych, szkolnych itp.

### Właściwości:

- Wbudowany niezawodny czujnik cieczowy
- Pokrętło regulacyjne z oznakowaniem cyfrowym nastaw
- Funkcja ochrony przed zamrożeniem instalacji (8°C na nastawie „\*“)
- Cokół z tworzywa o wysokiej jakości, przystosowanego do pracy w podwyższonej temperaturze
- Korpus i pokrętło o wysokiej estetyce, wykonane z tworzywa ABS w kolorze białym
- Możliwość ograniczenia zakresu regulacji temperatury zarówno maksymalnej jak i minimalnej - patrz powyżej



Przyporządkowanie wartości zadanych do znaków na pokrętle regulacyjnym

•	1	2	3	4	5	6
8°C	12°	16°	20°	24°C	28°	30°C

# GŁOWICE TRENDY

## GS.05 (gwint M30x1,5)



Przeznaczone do zaworów termostatycznych firm: Vario Term, Heimeier i innych (gwint M30x1,5 - wkładki zaworowe w standardzie Heimeiera)

000M651A101 GS.05-106C 36 zł

## GS.06 (standard RTD)



Przeznaczone do zaworów i wkładek termostatycznych firmy Danfoss w standardzie RTD

000M652A101 GS.06-106C 36 zł

## GS.07 (standard RA-N)



Przeznaczone do wkładek zaworowych Oventrop, Danfoss, Brugman, Perfexim o połączeniu RA i zaworów termostatycznych Danfoss (click)

000M653A301 GS.07-306C 36 zł

## GS.08 (standard Vario)



Przeznaczone do wkładek zaworowych Jafar, Valvex, Jan-K, zawory termostatyczne firm Vario Term VFP i VFK, Mera Pnefal od 1995 roku

000M654A101 GS.08-106C 36 zł

## GHe.02 (gwint 28x1,5)



Przeznaczone do zaworów termostatycznych firmy Herz i wkładki z gwintem 28x1,5

000M655A101 GHe.02-106C 36 zł

System zarządzania funkcjonujący w Vario Term w zakresie produkcji głowic termostatycznych zgodny jest z ISO 9001 i potwierdzony certyfikatem SGS.

Na głowice termostatyczne udzielamy 3 lata gwarancji.

# GŁOWICE VENUS

Głowica termostatyczna spełnia wymagania normy PN-EN 215:2005

### Dane techniczne:

Zakres	8°C – 30°C* (16°C - 30°C)
Max. temp. otoczenia	50°C
Czas zamykania	24 min.
Wpływ różnicy ciśnień	< 0,2 K
Histereza	0,3K
Wpływ temp. czynnika grzewczego	< 0,5 K



### \* OGRANICZENIE ZAKRESU REGULACJI TEMPERATURY

Na życzenie klienta zakres regulacji temperatury może być ograniczony fabrycznie zgodnie z wartościami podanymi na skali nastaw. Czynność tę klient może wykonać także we własnym zakresie. Aby zmienić maksymalną temperaturę głowicy, należy przy nastawie „\*” za pomocą małego wkrętaka płaskiego wyjąć zapasowy trzpień blokujący osadzony w otworze o numerze „0” i włożyć go w inny otwór, np. o numerze „5” dla maksymalnej temperatury 24°C (zakres pracy głowicy od „\*” do „4”). Aby zmienić minimalną temperaturę w pomieszczeniu od 16°C należy głowicę nastawić na nastawę „6”, a następnie za pomocą małego wkrętaka płaskiego wyjąć zapasowy trzpień blokujący osadzony w otworze o numerze „0” i włożyć go w otwór o numerze „2”- zakres pracy głowicy od „2” do „6”.

### Zastosowanie:

Głowica termostatyczna „Venus” to grzejnikowy regulator temperatury o nowoczesnym, ergonomicznym kształcie. Pozwala on utrzymać żądany komfort cieplny w pomieszczeniu uwzględniając jednocześnie zyski ciepła pochodzące z innych źródeł, np. zysk ciepła od ludzi, oświetlenia, nasłonecznienia.

Ze względu na swoją konstrukcję gwarantuje łatwość utrzymania czystości, przez co jest niezastąpiona w pomieszczeniach szpitalnych, sanatoryjnych, szkolnych itp.



### Właściwości:

- Niezawodny czujnik cieczowy
- Pokrętło regulacyjne z oznakowaniem cyfrowym
- Funkcja ochrony przed zamrożeniem instalacji (8°C na nastawie „\*“)
- Korpus z wysokojakościowego tworzywa sztucznego oraz aluminium

Przyporządkowanie wartości zadanych do znaków na pokrętle regulacyjnym

•	1	2	3	4	5	6
8°C	12°	16°	20°	24°C	28°	30°C

# GŁOWICE VENUS

## Venus I (gwint M30x1,5)



Przeznaczone do zaworów termostatycznych firm: Vario Term, Heimeier i innych (gwint M30x1,5 - wkładki zaworowe w standardzie Heimeiera)

000M642A001 GS.09-01C 45 zł

## Venus I (gwint M30x1,5)



Przeznaczone do zaworów termostatycznych firm: Vario Term, Heimeier i innych (gwint M30x1,5 - wkładki zaworowe w standardzie Heimeiera)

000M642A002 GS.09-02C 84 zł

## Venus I (gwint M30x1,5)



Przeznaczone do zaworów termostatycznych firm: Vario Term, Heimeier i innych (gwint M30x1,5 - wkładki zaworowe w standardzie Heimeiera)

000M642A006 GS.09-06C 44 zł

## Venus II (gwint M30x1,5)



Przeznaczone do zaworów termostatycznych firm: Vario Term, Heimeier i innych (gwint M30x1,5 - wkładki zaworowe w standardzie Heimeiera)

000M642A101 GS.09-101C 44 zł

## Venus II (gwint M30x1,5)



Przeznaczone do zaworów termostatycznych firm: Vario Term, Heimeier i innych (gwint M30x1,5 - wkładki zaworowe w standardzie Heimeiera)

000M642A102 GS.09-102C 89 zł

## Venus II (gwint M30x1,5)



Przeznaczone do zaworów termostatycznych firm: Vario Term, Heimeier i innych (gwint M30x1,5 - wkładki zaworowe w standardzie Heimeiera)

000M642A106 GS.09-106C 43 zł

System zarządzania funkcjonujący w Vario Term w zakresie produkcji głowic termostatycznych zgodny jest z ISO 9001 i potwierdzony certyfikatem SGS.

Na głowice termostatyczne udzielamy 3 lata gwarancji.

# GŁOWICE PRESTIGE

Głowica termostatyczna spełnia wymagania normy PN-EN 215:2005

## Dane techniczne:

Zakres	8°C – 30°C* (16°C – 30°C)
Max. temp. otoczenia	50°C
Czas zamykania	24 min.
Wpływ różnicy ciśnień	< 0,2 K
Histeresa	0,3K
Wpływ temp. czynnika grzewczego	< 0,5 K



### \* OGRANICZENIE ZAKRESU REGULACJI TEMPERATURY

Na życzenie klienta zakres regulacji temperatury może być ograniczony fabrycznie zgodnie z wartościami podanymi na skali nastaw. Czynność tę klient może wykonać także we własnym zakresie. Aby zmienić maksymalną temperaturę głowicy, należy przy nastawie „\*” za pomocą małego wkrętaka płaskiego wyjąć zapasowy trzpień blokujący osadzony w otworze o numerze „0” i włożyć go w inny otwór, np. o numerze „5” dla maksymalnej temperatury 24°C (zakres pracy głowicy od „\*” do „4”). Aby zmienić minimalną temperaturę w pomieszczeniu od 16°C należy głowicę nastawić na nastawę „6”, a następnie za pomocą małego wkrętaka płaskiego wyjąć zapasowy trzpień blokujący osadzony w otworze o numerze „0” i włożyć go w otwór o numerze „2”- zakres pracy głowicy od „2” do „6”.

## Zastosowanie:

Głowica termostatyczna „Prestige” to grzejnikowy regulator temperatury o nowoczesnym, ergonomicznym kształcie. Pozwala on utrzymać żądany komfort cieplny w pomieszczeniu uwzględniając jednocześnie zyski ciepła pochodzące z innych źródeł, np. zysk ciepła od ludzi, oświetlenia, nasłonecznienia.

Ze względu na swoją konstrukcję gwarantuje łatwość utrzymania czystości, przez co jest niezastąpiona w pomieszczeniach szpitalnych, sanatoryjnych, szkolnych itp.



## Właściwości:

- Niezawodny czujnik cieczowy
- Pokrętło regulacyjne z oznakowaniem cyfrowym
- Funkcja ochrony przed zamrożeniem instalacji (8°C na nastawie „\*”)
- Korpus z wysokojakościowego tworzywa sztucznego oraz aluminium

Przyporządkowanie wartości zadanych do znaków na pokrętle regulacyjnym

•	1	2	3	4	5	6
8°C	12°	16°	20°	24°C	28°	30°C

## Kolorystyka

Jesteśmy w stanie wyprodukować nasze głowice oraz zawory praktycznie w każdej wersji kolorystycznej

Aktualnie na rynku instalacyjno sanitarnym pojawia się coraz więcej wariacji kolorystycznych grzejników dekoracyjnych

Staramy się być elastyczni, aby spełnić oczekiwania naszych Klientów

Cały czas szukamy nowych kształtów oraz kolorów dla naszych produktów



**Skontaktuj się z nami**  
**Dobierzemy kolor dla Ciebie!**

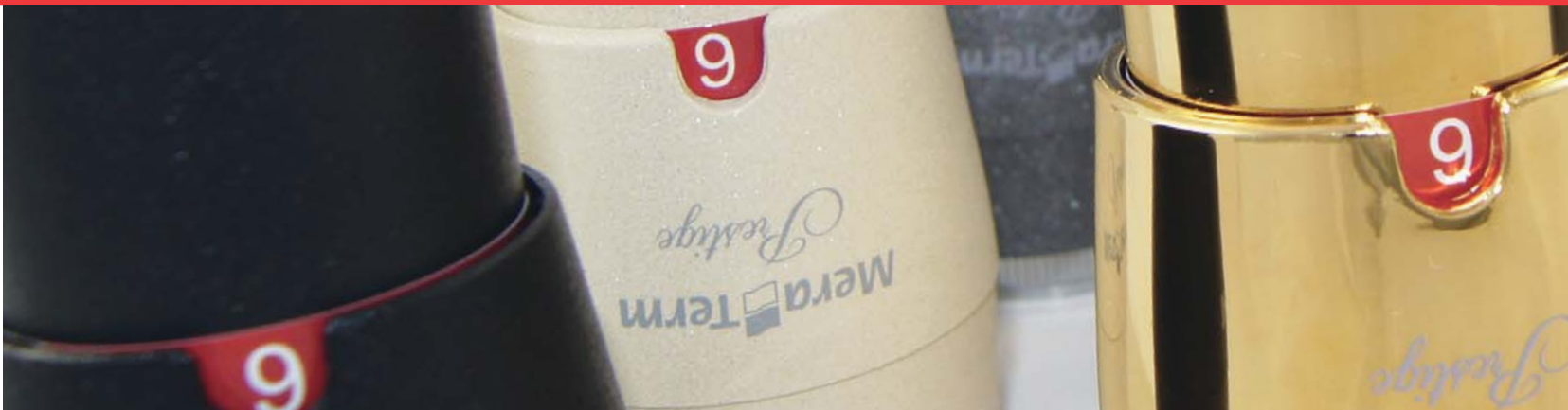
# GŁOWICE PRESTIGE

## GS.02 (gwint M30x1,5)



Przeznaczone do zaworów termostatycznych firm: Vario Term, Heimeier i innych (gwint M30x1,5 - wkładki zaworowe w standardzie Heimeiera)

Numer katalogowy	Typ	Kolor	Cena
000M636A001	GS.02-01C	Biel - Chrom	43 zł
000M636A002	GS.02-02C	Chrom	82 zł
000M636A003	GS.02-03C	Satyna	93 zł
000M636A004	GS.02-04C	Złoty (RAL 1036)	88 zł
000M636A005	GS.02-05C	Grafit strukturalny	88 zł
000M636A006	GS.02-06C	Biały	42 zł
000M636A007	GS.02-07C	Antracyt / Grafit błysz. (7016)	88 zł
000M636A008	GS.02-08C	Nikiel Szlifowany	93 zł
000M636A009	GS.02-09C	Piaskowy strukturalny	88 zł
000M636A010	GS.02-10C	Piaskowy ciemny strukturalny	88 zł
000M636A011	GS.02-11C	Mosiądz antyczny	93 zł
000M636A012	GS.02-12C	Grafit metaliczny	88 zł
000M636A013	GS.02-13C	Czarny błyszczący	88 zł
000M636A014	GS.02-14C	Czarny strukturalny	88 zł
000M636A015	GS.02-15C	Ciemny grafit strukturalny	88 zł
000M636A016	GS.02-16C	Bordowy strukturalny	88 zł
000M636A017	GS.02-17C	Szary metalik	88 zł
000M636A018	GS.02-18C	Granit	88 zł
000M636A019	GS.02-19C	Biały strukturalny	88 zł



# GŁOWICE PRESTIGE

## GS.03 (standard RTD)



Przeznaczone do zaworów i wkładek termostatycznych firmy Danfoss w standardzie RTD

Numer katalogowy	Typ	Kolor	Cena
000M637A001	GS.03-01C	Biel - Chrom	43 zł
000M637A002	GS.03-02C	Chrom	82 zł
000M637A003	GS.03-03C	Satyna	93 zł
000M637A004	GS.03-04C	Złoty (RAL 1036)	88 zł
000M637A005	GS.03-05C	Grafit strukturalny	88 zł
000M637A006	GS.03-06C	Biały	42 zł
000M637A007	GS.03-07C	Antracyt / Grafit błysz. (7016)	88 zł
000M637A008	GS.03-08C	Nikiel Szlifowany	93 zł
000M637A009	GS.03-09C	Piaskowy strukturalny	88 zł
000M637A010	GS.03-10C	Piaskowy ciemny strukturalny	88 zł
000M637A011	GS.03-11C	Mosiądz antyczny	93 zł
000M637A012	GS.03-12C	Grafit metaliczny	88 zł
000M637A013	GS.03-13C	Czarny błyszczący	88 zł
000M637A014	GS.03-14C	Czarny strukturalny	88 zł
000M637A015	GS.03-15C	Ciemny grafit strukturalny	88 zł
000M637A016	GS.03-16C	Bordowy strukturalny	88 zł
000M637A017	GS.03-17C	Szary metalik	88 zł
000M637A018	GS.03-18C	Granit	88 zł
000M637A019	GS.03-19C	Biały strukturalny	88 zł



# GŁOWICE PRESTIGE

## GS.04 (standard RA, Click)



Przeznaczone do wkładek zaworowych Oventrop, Danfoss, Brugman, Perfexim o połączeniu RA i zaworów termostacyjnych Danfoss (click)

Numer katalogowy	Typ	Kolor	Cena
000M638A101	GS.04-101C	Biel - Chrom	43 zł
000M638A102	GS.04-102C	Chrom	82 zł
000M638A103	GS.04-103C	Satyna	93 zł
000M638A104	GS.04-104C	Złoty (RAL 1036)	88 zł
000M638A105	GS.04-105C	Grafit strukturalny	88 zł
000M638A106	GS.04-106C	Biały	42 zł
000M638A107	GS.04-107C	Antracyt / Grafit błysz. (7016)	88 zł
000M638A108	GS.04-108C	Nikiel Szlifowany	93 zł
000M638A109	GS.04-109C	Piaskowy strukturalny	88 zł
000M638A110	GS.04-110C	Piaskowy ciemny strukturalny	88 zł
000M638A111	GS.04-111C	Mosiądz antyczny	93 zł
000M638A112	GS.04-112C	Grafit metaliczny	88 zł
000M638A113	GS.04-113C	Czarny błyszczący	88 zł
000M638A114	GS.04-114C	Czarny strukturalny	88 zł
000M638A115	GS.04-115C	Ciemny grafit strukturalny	88 zł
000M638A116	GS.04-116C	Bordowy strukturalny	88 zł
000M638A117	GS.04-117C	Szary metalik	88 zł
000M638A118	GS.04-118C	Granit	88 zł
000M638A119	GS.04-119C	Biały strukturalny	88 zł



# GŁOWICE PRESTIGE

## GHe.01 (gwint M28x1,5)



Przeznaczone do zaworów termostatycznych firmy Herz i wkładki z gwintem M28x1,5

Numer katalogowy	Typ	Kolor	Cena
000M641A001	GHe.01-01C	Biel - Chrom	43 zł
000M641A002	GHe.01-02C	Chrom	82 zł
000M641A003	GHe.01-03C	Satyna	93 zł
000M641A004	GHe.01-04C	Złoty (RAL 1036)	88 zł
000M641A005	GHe.01-05C	Grafit strukturalny	88 zł
000M641A006	GHe.01-06C	Biały	42 zł
000M641A007	GHe.01-07C	Antracyt / Grafit błysz. (7016)	88 zł
000M641A008	GHe.01-08C	Nikiel Szlifowany	93 zł
000M641A009	GHe.01-09C	Piaskowy strukturalny	88 zł
000M641A010	GHe.01-10C	Piaskowy ciemny strukturalny	88 zł
000M641A011	GHe.01-11C	Mosiądz antyczny	93 zł
000M641A012	GHe.01-12C	Grafit metaliczny	88 zł
000M641A013	GHe.01-13C	Czarny błyszczący	88 zł
000M641A014	GHe.01-14C	Czarny strukturalny	88 zł
000M641A015	GHe.01-15C	Ciemny grafit strukturalny	88 zł
000M641A016	GHe.01-16C	Bordowy strukturalny	88 zł
000M641A017	GHe.01-17C	Szary metalik	88 zł
000M641A018	GHe.01-18C	Granit	88 zł
000M641A019	GHe.01-19C	Biały strukturalny	88 zł



# GŁOWICE Z CZUJNIKIEM PRZYLGOWYM

## Głowica Contact



Głowica termostatyczna CONTACT przystosowana jest do współpracy z zaworami grzejnikowymi oraz wkładkami zaworowymi o podłączeniu M30x1,5. Element pomiaru temperatury (czujnik) znajduje się poza częścią regulacyjną, a ich połączenie jest realizowane poprzez specjalną kapilarę.

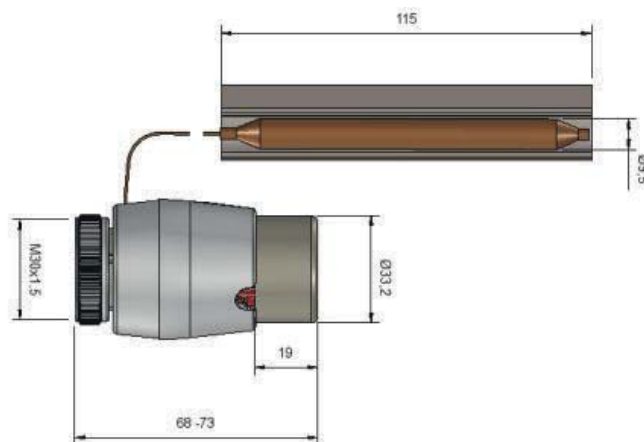
Biały

000M657A006

135 zł

### Dane techniczne:

Zakres	25°C – 70°C
Czas zamykania	24 min.
Wpływ różnicy ciśnień	<0,4K
Długość kapilary	2 metry



### Zastosowanie:

Głowica termostatyczna typu CONTACT to grzejnikowy regulator temperatury stosowany do regulacji temperatury wody użytkowej, stałej regulacji temperatury na zasilaniu w przypadku zintegrowanych systemów ogrzewania podłogowego oraz w systemach ogrzewania nadmuchowego jako regulator temperatury powietrza. W przypadku wykorzystania głowicy typu CONTACT w zintegrowanych systemach ogrzewania podłogowego, wielkość ogrzewanej powierzchni uzależniona jest od zaworu termostatycznego i wielkości jego przepływu.

Element pomiaru temperatury (czujnik) znajduje się poza częścią regulacyjną, a ich połączenie jest realizowane poprzez specjalną kapilarę.

Głowica termostatyczna typu CONTACT przystosowana jest do współpracy z zaworami grzejnikowymi oraz wkładkami zaworowymi o podłączeniu M30x1,5.

### Montaż

W celu zapewnienia poprawnej pracy, element pomiaru temperatury (czujnik) głowicy powinien być zamontowany wraz z oprawą, która posiada duży współczynnik przewodności, do przewodów rurowych za pomocą obejm, aby zapewnić prawidłowy przepływ ciepła.

Wszystkie czynności instalacyjne wykonujemy przy ustawieniu głowicy na nastawie „70”.

# GŁOWICE Z CZUJNIKIEM ODDALONYM

## Głowica Distant



Głowica termostatyczna DISTANT przystosowana jest do współpracy z zaworami grzejnikowymi oraz wkładkami zaworowymi o podłączeniu M30x1,5. Element pomiaru temperatury (czujnik) znajduje się poza częścią regulacyjną, a ich połączenie jest realizowane poprzez specjalną kapilarę.

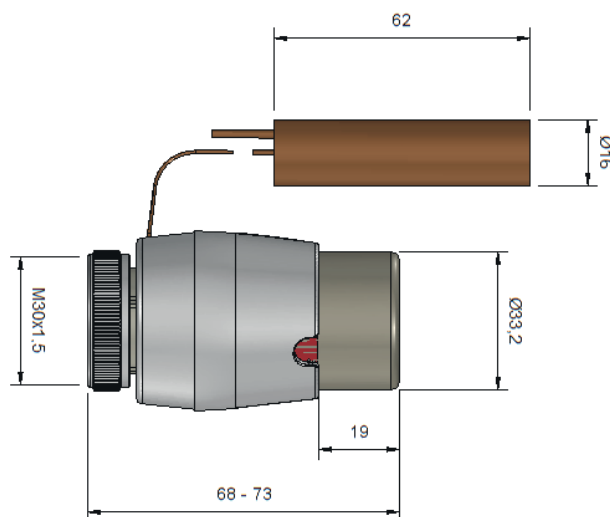
Biały

000M658A006

130 zł

### Dane techniczne:

Zakres	8°C – 30°C
Max. tem. otoczenia	50°C
Czas zamykania	24 min.
Wpływ różnicy ciśnień	< 0,4K
Długość kapilary	2 metry



### Zastosowanie:

Głowica termostatyczna typu DISTANT to grzejnikowy regulator temperatury stosowany do regulacji temperatury pomieszczeń wyposażonych w grzejniki kanałowe bądź gdy urządzenie grzewcze jest zabudowane lub zastąpione. Element pomiaru temperatury (czujnik) znajduje się poza częścią regulacyjną, a ich połączenie jest realizowane poprzez specjalną kapilarę.

Głowica termostatyczna typu DISTANT przystosowana jest do współpracy z zaworami grzejnikowymi oraz wkładkami zaworowymi o podłączeniu M30x1,5.

### Montaż

W celu zapewnienia poprawnej pracy, element pomiaru temperatury (czujnik) głowicy powinien być zamontowany na ścianie wewnętrznej pomieszczenia w taki sposób, aby umożliwić swobodny przepływ powietrza wokół czujnika.

Głowicę montujemy w pozycji pionowej, a wszystkie czynności instalacyjne wykonujemy przy ustawieniu głowicy na nastawie „6”.

### Zalecenia:

Po sezonie grzewczym zaleca się nastawić głowicę termostatyczną na nastawę „6”.

Przyporządkowanie wartości zadanych do znaków na pokrętle regulacyjnym

•	1	2	3	4	5	6
8°C	12°	16°	20°	24°C	28°	30°C

# SYSTEM VRC

## System Vario Remote Control czyli zdalnie sterowane głowice termostatyczne

**System VRC** to **mobilny termostat w smartfonie**, który umożliwia zdalną kontrolę i sterowanie temperaturami w poszczególnych pomieszczeniach Twojego domu, mieszkania lub firmy.

W przeciwieństwie do tradycyjnych termostatów, System VRC pozwala programować temperaturę w poszczególnych pomieszczeniach oddzielnie. Daje to możliwość obniżenia temperatury w pomieszczeniach z których chwilowo nie korzystasz. W każdym z pokoi możesz też zdefiniować inne wartości zadanych temperatur: Obniżonej, Komfortowej i Podwyższonej.

Dzięki zastosowaniu algorytmu PID w sterowaniu temperaturą, możemy uzyskać dużą dokładność w ustawianiu temperatury w pomieszczeniach. Oprogramowanie Systemu VRC optymalizuje pracę grzejników pod kątem maksymalnego komfortu przy minimum zużycia energii cieplnej.

Instalując zawory termostatyczne System VRC na grzejnikach, możemy uzyskać lepsze wykorzystanie energii cieplnej z gorącej wody doprowadzanej do grzejnika. Poza tym indywidualnie ustawione pory grzania i wartości temperatur dla każdego z pomieszczeń wpływają na zmniejszenie ilości zużywanej energii cieplnej. Dzięki temu możemy zaoszczędzić do 30% zużywanej energii cieplnej w mieszkaniu.



Kiedy wstajesz rano...



Kiedy jesz śniadanie...

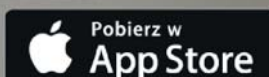
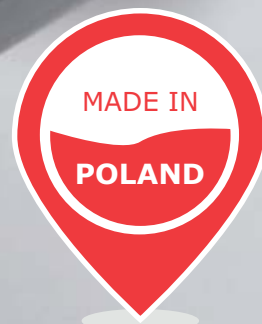


Kiedy nie ma Cię w domu...



Kiedy śpisz...

## System VRC



# SYSTEM VRC

## Zestaw startowy



System Vario Remote Control umożliwia ustawianie temperatury w każdym pokoju oddzielnie. Głowice termostatyczne VRC można instalować niezależnie od urządzenia doprowadzającego gorącą wodę do grzejnika. Instalacja jest prosta i nie wymaga spuszczenia wody z sieci C.O. Można również zaprogramować pracę urządzeń grzewczych w pokojach w określonych porach na każdy dzień tygodnia. Do pakietu można doinstalować kolejne urządzenia z systemu VRC.

W zestawie znajdują się centrala, dwie głowice i czujnik temperatury i wilgotności.

Biały

VRC06

1400 zł

## Centrala



Centrala to część systemu zarządzania ciepłem, przeznaczona do sterowania kotłem C.O. (np. gazowym, olejowym, węglowym), który jest wyposażony w wejście termostatowe. Centrala steruje siłownikami termoelektrycznymi 230VAC na podstawie wskazań radiowych czujników temperatury w głowicach termostatycznych VRC. Centrala obsługuje do 12 stref grzewczych.

Biały

M634B003001

680 zł

## Głowica termostatyczna



Głowica termostatyczna umożliwia zarządzanie temperaturą w każdym pomieszczeniu oddzielnie. Głowica jest dostosowana do instalowania na standardowych zaworach z gwintem dla głowicy M30/1,5 doprowadzających gorącą wodę do grzejników. Głowica posiada wbudowany czujnik temperatury oraz siłownik, który otwiera bądź zamyka dopływ wody w zależności od ustawień programatora. Głowica komunikuje się drogą radiową z centralą VRC, która przekazuje do głowicy temperaturę zadaną z programatora i/lub temperaturę w pomieszczeniu z czujnika zewnętrznego.

Dostępna w innym kolorze.

Biały

M634B001006

264 zł

\*Numer kat. dla koloru „Biały”. Wersja w innym kolorze: M634B0010#kolor

## Czujnik temperatury i wilgotności



Bezprzewodowy czujnik temperatury i wilgotności jest urządzeniem pozwalającym dokładnie kontrolować temperaturę w określonej strefie pomieszczenia. Dodatkowo czujnik mierzy wilgotność, co daje nam wiedzę, czy przy włączonym ogrzewaniu nie jest za sucho. Czujnik wysyła informację o pomiarach do sterownika drogą radiową do systemu VRC.

Biały

M634B002001

220 zł

Możliwe różne wersje kolorystyczne głowic

21

# ZAWORY TERMOSTATYCZNE

Dane techniczne	
Temperatura pracy	max. 120°C
Ciśnienie robocze	max 1 MPa
Różnica ciśnień	0,06 MPa
Gwint montażowy głowicy	M30x1,5



## Zastosowanie:

Termostatyczne zawory grzejnikowe SFP15 (prosty) i SFK15 (kątowy) przeznaczone są do montażu w układach instalacji centralnego ogrzewania z wymuszonym obiegiem czynnika grzewczego o temperaturze nie przekraczającej 393 K (120°C) i różnicy ciśnień nie przekraczającej 0,06 MPa.

## Podstawowe cechy konstrukcyjne:

W zaworze zaprojektowano 8 nastaw regulacji wstępnej oznaczonych na pierścieniu nastawczym od 1,2 do 7 oraz PP. Istnieje także możliwość tzw. międzynastaw, które znajdują się między poszczególnymi cyframi od 1 do 7. Czynność nastawcza polega na przestawieniu, za pomocą specjalnego kluczyka, tulei regulacyjnej na żadaną nastawę wg podziałki znajdującej się na tym kluczyku.

## Wymiary wg PN-EN 215 Annex A (Table A.2 - Series F)

## Wyposażenie dodatkowe:

1. Demoblok DM-03
2. Plomba głowicy PZ-01
3. Plomba blokady nastaw głowicy PZ-03
4. Kluczyk do nastaw KN-01

System zarządzania funkcjonujący w Vario Term w zakresie produkcji zaworów termostatycznych zgodny jest z ISO 9001 i potwierdzony certyfikatem SGS.

Na termostatyczny zawór grzejnikowy udzielamy 3-letniej gwarancji.

# ZAWORY TERMOSTATYCZNE

**Ustawienie wstępne i odpowiadające im wartości współczynników przepływu Kv**

**Dla SFP15 / SFK15 (Kv [m<sup>3</sup>/h] – obliczeniowy (nominalny) współczynnik przepływu)**

Nastawa wstępna								
Nastawa	1	2	3	4	5	6	7	8
Kv	0,08	0,15	0,24	0,32	0,41	0,48	0,64	0,79
Tolerancja	±10%							

**Dla SFP10 (Kv [m<sup>3</sup>/h] – obliczeniowy (nominalny) współczynnik przepływu)**

Nastawa wstępna								
Nastawa	1	2	3	4	5	6	7	8
Kv	0,04	0,08	0,11	0,14	0,18	0,24	0,44	0,58
Tolerancja	±10%							

Tolerancje przepływów charakterystycznych	10%
Najwyższa dopuszczalna temperatura wody grzewczej	393 K (120°C)
Histereza	0,3 K
Wpływ różnicy ciśnienia	0,3 K
Wpływ temperatury wody grzewczej	1,0 K
Czas zamknięcia	22 min.
Odporność głowicy na przegrzanie	313 K (40°C)

Wszystkie zawory posiadają 8 nastaw wstępnych regulacji przepływu

Istnieje możliwość zamówienia specjalnych śrubunków, dłuższych od nominalnego o 5, 10 i 15 mm (ważne przy remontach starych instalacji)

## Uwagi:

Po nakręceniu głowicy Classic na zawór istnieje możliwość zabezpieczenia przed niepożądaną ingerencją w nastawę wstępną poprzez zaciśnięcie specjalnego zacisku na nakrętce głowicy. Nie można zdjąć jej bez zniszczenia tego zacisku. Przewidziana jest możliwość wymontowania i oceny stanu wkładu (pakietu) zamontowanego zaworu za pomocą tzw. demobloku oraz wymiana jednej z dwóch uszczelek trzpienia, bez spuszczenia wody z instalacji c.o.

# ZAWORY GRZEJNIKOWE

## Twins termostatyczny (TTK)



Zawór termostatyczny Twins kątowy prawy lub lewy, gwint montażowy głowicy M30x1,5. Rozstaw podłączenia 50mm. GW 3/4" / GZ 3/4". Do ceny zaworu nie wchodzi złączki.

000M871A002	Chrom	304 zł	000M871A011	Mosiądz ant.	355 zł
000M871A003	Satyna	355 zł	000M871A012	Grafit met.	324 zł
000M871A004	Złoty	324 zł	000M871A013	Czarny bł.	324 zł
000M871A005	Grafit str.	324 zł	000M871A014	Czarny str.	324 zł
000M871A006	Biały	304 zł	000M871A015	Ciemny grafit str.	324 zł
000M871A007	Antracyt / Grafit bł.	324 zł	000M871A016	Bordowy str.	324 zł
000M871A008	Nikiel Szlifowany	355 zł	000M871A017	Szary met.	324 zł
000M871A009	Piaskowy str.	324 zł	000M871A018	Granit	324 zł
000M871A010	Piaskowy ciemny str.	324 zł	000M871A019	Biały str.	324 zł

\*W celu określenia konfiguracji zaworu (lewy lub prawy) należy na końcu numeru kat. dodać literę P lub L

## Twins regulacyjny (TRK)



Zawór regulacyjny Twins kątowy prawy lub lewy. Rozstaw podłączenia 50mm. GW 3/4" / GZ 3/4". Do ceny zaworu nie wchodzi złączki.

000M873A002	Chrom	268 zł	000M873A011	Mosiądz ant.	319 zł
000M873A003	Satyna	319 zł	000M873A012	Grafit met.	288 zł
000M873A004	Złoty	288 zł	000M873A013	Czarny bł.	288 zł
000M873A005	Grafit str.	288 zł	000M873A014	Czarny str.	288 zł
000M873A006	Biały	268 zł	000M873A015	Ciemny grafit str.	288 zł
000M873A007	Antracyt / Grafit bł.	288 zł	000M873A016	Bordowy str.	288 zł
000M873A008	Nikiel Szlifowany	319 zł	000M873A017	Szary met.	288 zł
000M873A009	Piaskowy str.	288 zł	000M873A018	Granit	288 zł
000M873A010	Piaskowy ciemny str.	288 zł	000M873A019	Biały str.	288 zł

\*W celu określenia konfiguracji zaworu (lewy lub prawy) należy na końcu numeru kat. dodać literę P lub L

## Unico termostatyczny (UTK)



Zawór termostatyczny Unico kątowy prawy lub lewy, gwint montażowy głowicy M30x1,5. Rozstaw podłączenia 50mm. GZ 1/2" / GZ 3/4". Do ceny zaworu nie wchodzi złączki.

000M872A002	Chrom	304 zł	000M872A011	Mosiądz ant.	355 zł
000M872A003	Satyna	355 zł	000M872A012	Grafit met.	324 zł
000M872A004	Złoty	324 zł	000M872A013	Czarny bł.	324 zł
000M872A005	Grafit str.	324 zł	000M872A014	Czarny str.	324 zł
000M872A006	Biały	304 zł	000M872A015	Ciemny grafit str.	324 zł
000M872A007	Antracyt / Grafit bł.	324 zł	000M872A016	Bordowy str.	324 zł
000M872A008	Nikiel Szlifowany	355 zł	000M872A017	Szary met.	324 zł
000M872A009	Piaskowy str.	324 zł	000M872A018	Granit	324 zł
000M872A010	Piaskowy ciemny str.	324 zł	000M872A019	Biały str.	324 zł

\*W celu określenia konfiguracji zaworu (lewy lub prawy) należy na końcu numeru kat. dodać literę P lub L

## Unico regulacyjny (URK)



Zawór regulacyjny Unico kątowy prawy lub lewy. Rozstaw podłączenia 50mm. GZ 1/2" / GZ 3/4". Do ceny zaworu nie wchodzi złączki.

000M875A002	Chrom	268 zł	000M875A011	Mosiądz ant.	319 zł
000M875A003	Satyna	319 zł	000M875A012	Grafit met.	288 zł
000M875A004	Złoty	288 zł	000M875A013	Czarny bł.	288 zł
000M875A005	Grafit str.	288 zł	000M875A014	Czarny str.	288 zł
000M875A006	Biały	268 zł	000M875A015	Ciemny grafit str.	288 zł
000M875A007	Antracyt / Grafit bł.	288 zł	000M875A016	Bordowy str.	288 zł
000M875A008	Nikiel Szlifowany	319 zł	000M875A017	Szary met.	288 zł
000M875A009	Piaskowy str.	288 zł	000M875A018	Granit	288 zł
000M875A010	Piaskowy ciemny str.	288 zł	000M875A019	Biały str.	288 zł

\*W celu określenia konfiguracji zaworu (lewy lub prawy) należy na końcu numeru kat. dodać literę P lub L

# ZAWORY GRZEJNIKOWE

## Lux termostatyczny



Zawór termostatyczny Lux trójosiowy prawy lub lewy, gwint montażowy głowicy M30x1,5. GZ ½" / GW ½" lub PEX (16x2)/Cu(15x1). Do ceny zaworu nie wchodzi złączki.

000M764A002	Chrom	170 zł	000M764A011	Mosiądz ant.	217 zł
000M764A003	Satyna	217 zł	000M764A012	Grafit met.	185 zł
000M764A004	Złoty	185 zł	000M764A013	Czarny bł.	185 zł
000M764A005	Grafit str.	185 zł	000M764A014	Czarny str.	185 zł
000M764A006	Biały	170 zł	000M764A015	Ciemny grafit str.	185 zł
000M764A007	Antracyt / Grafit bł.	185 zł	000M764A016	Bordowy str.	185 zł
000M764A008	Nikiel Szlifowany	217 zł	000M764A017	Szary met.	185 zł
000M764A009	Piaskowy str.	185 zł	000M764A018	Granit	185 zł
000M764A010	Piaskowy ciemny str.	185 zł	000M764A019	Biały str.	185 zł

\*Numer kat. dla wersji prawej GZ ½" / GW ½". Wersja lewa GZ ½" / GW ½": 000M762A0#kolor.

## Quattro termostatyczny



Zawór termostatyczny Quattro trójosiowy prawy lub lewy, gwint montażowy głowicy M30x1,5. GZ ½" / GW ½" lub PEX (16x2)/Cu(15x1). Do ceny zaworu nie wchodzi złączki.

000M780A002	Chrom	170 zł	000M780A011	Mosiądz ant.	217 zł
000M780A003	Satyna	217 zł	000M780A012	Grafit met.	185 zł
000M780A004	Złoty	185 zł	000M780A013	Czarny bł.	185 zł
000M780A005	Grafit str.	185 zł	000M780A014	Czarny str.	185 zł
000M780A006	Biały	170 zł	000M780A015	Ciemny grafit str.	185 zł
000M780A007	Antracyt / Grafit bł.	185 zł	000M780A016	Bordowy str.	185 zł
000M780A008	Nikiel Szlifowany	217 zł	000M780A017	Szary met.	185 zł
000M780A009	Piaskowy str.	185 zł	000M780A018	Granit	185 zł
000M780A010	Piaskowy ciemny str.	185 zł	000M780A019	Biały str.	185 zł

\*Numer kat. dla wersji lewej GZ ½" / GW ½". Wersja prawa GZ ½" / GW ½": 000M782A0#kolor

## Vision termostatyczny



Zawór termostatyczny Vision trójosiowy prawy lub lewy, gwint montażowy głowicy M30x1,5. GZ ½" / GZ M22x1,5 lub PEX (16x2)/Cu(15x1). Do ceny zaworu nie wchodzi złączki.

000M768A002	Chrom	118 zł	000M768A011	Mosiądz ant.	170 zł
000M768A003	Satyna	170 zł	000M768A012	Grafit met.	139 zł
000M768A004	Złoty	139 zł	000M768A013	Czarny bł.	139 zł
000M768A005	Grafit str.	139 zł	000M768A014	Czarny str.	139 zł
000M768A006	Biały	118 zł	000M768A015	Ciemny grafit str.	139 zł
000M768A007	Antracyt / Grafit bł.	139 zł	000M768A016	Bordowy str.	139 zł
000M768A008	Nikiel Szlifowany	170 zł	000M768A017	Szary met.	139 zł
000M768A009	Piaskowy str.	139 zł	000M768A018	Granit	139 zł
000M768A010	Piaskowy ciemny str.	139 zł	000M768A019	Biały str.	139 zł

\*Numer kat. dla wersji prawej. Wersja lewa: 000M766A0#kolor

## Vision regulacyjny



Zawór regulacyjny Vision trójosiowy prawy lub lewy. GZ ½" / GZ M22x1,5 lub PEX (16x2)/Cu(15x1). Do ceny zaworu nie wchodzi złączki.

000M771A002	Chrom	103 zł	000M771A011	Mosiądz ant.	144 zł
000M771A003	Satyna	144 zł	000M771A012	Grafit met.	124 zł
000M771A004	Złoty	124 zł	000M771A013	Czarny bł.	124 zł
000M771A005	Grafit str.	124 zł	000M771A014	Czarny str.	124 zł
000M771A006	Biały	103 zł	000M771A015	Ciemny grafit str.	124 zł
000M771A007	Antracyt / Grafit bł.	124 zł	000M771A016	Bordowy str.	124 zł
000M771A008	Nikiel Szlifowany	144 zł	000M771A017	Szary met.	124 zł
000M771A009	Piaskowy str.	124 zł	000M771A018	Granit	124 zł
000M771A010	Piaskowy ciemny str.	124 zł	000M771A019	Biały str.	124 zł

\*Numer kat. dla wersji prawej. Wersja lewa: 000M770A0#kolor

Do zaworów jest możliwość dobierania złączek na PEX/Cu

# ZAWORY GRZEJNIKOWE

## Master termostatyczny



Zawór termostatyczny Master trójosiowy prawy lub lewy, gwint montażowy głowicy M30x1,5. GZ 1/2" / GW 1/2"

000M773A001	Nikiel	53 zł	000M773A011	Mosiądz ant.	-
000M773A003	Satyna	124 zł	000M773A012	Grafit met.	93 zł
000M773A004	Złoty	93 zł	000M773A013	Czarny bł.	93 zł
000M773A005	Grafit str.	93 zł	000M773A014	Czarny str.	93 zł
000M773A006	Biały	72 zł	000M773A015	Ciemny grafit str.	93 zł
000M773A007	Antracyt / Grafit bł.	93 zł	000M773A016	Bordowy str.	93 zł
000M773A008	Nikiel Szlifowany	-	000M773A017	Szary met.	93 zł
000M773A009	Piaskowy str.	93 zł	000M773A018	Granit	93 zł
000M773A010	Piaskowy ciemny str.	93 zł	000M773A019	Biały str.	93 zł

\*Numer kat. dla wersji prawej. Wersja lewa: 000M772A0#kolor

## Premium Exclusive



Zawór dwururowy przyłączeniowy GW 3/4" / M22x1,5 PEX lub Cu. Rozstaw podłączenia 50mm. Do ceny zaworu nie wchodzi złączki.

02.12.02	Chrom	144 zł	02.12.11	Mosiądz ant.	196 zł
02.12.03	Satyna	196 zł	02.12.12	Grafit met.	165 zł
02.12.04	Złoty	165 zł	02.12.13	Czarny bł.	165 zł
02.12.05	Grafit str.	165 zł	02.12.14	Czarny str.	165 zł
02.12.06	Biały	144 zł	02.12.15	Ciemny grafit str.	165 zł
02.12.07	Antracyt / Grafit bł.	165 zł	02.12.16	Bordowy str.	165 zł
02.12.08	Nikiel Szlifowany	196 zł	02.12.17	Szary met.	165 zł
02.12.09	Piaskowy str.	165 zł	02.12.18	Granit	165 zł
02.12.10	Piaskowy ciemny str.	165 zł	02.12.19	Biały str.	165 zł

## Swing regulacyjny



Zawór regulacyjny Swing kątowy lub prosty. GW 1/2" / GZ 1/2"

000M759A102	Chrom	78 zł	000M759A111	Mosiądz ant.	119 zł
000M759A103	Satyna	119 zł	000M759A112	Grafit met.	88 zł
000M759A104	Złoty	88 zł	000M759A88	Czarny bł.	88 zł
000M759A105	Grafit str.	134 zł	000M759A114	Czarny str.	88 zł
000M759A106	Biały	78 zł	000M759A115	Ciemny grafit str.	88 zł
000M759A107	Antracyt / Grafit bł.	113 zł	000M759A116	Bordowy str.	88 zł
000M759A108	Nikiel Szlifowany	119 zł	000M759A117	Szary met.	88 zł
000M759A109	Piaskowy str.	113 zł	000M759A118	Granit	88 zł
000M759A110	Piaskowy ciemny str.	113 zł	000M759A119	Biały str.	88 zł

\*Numer kat. dla wersji prostej. Wersja kątowa: 00#kolorXF60611

## Premium



Zawór dwururowy przyłączeniowy GW 3/4" / GZ 3/4" kątowy lub prosty. Rozstaw podłączenia 50mm.

000M855A002	Nikiel	43 zł	000M855A011	Mosiądz ant.	127 zł
000M855A003	Satyna	127 zł	000M855A012	Grafit met.	104 zł
000M855A004	Złoty	104 zł	000M855A013	Czarny bł.	104 zł
000M855A005	Grafit str.	104 zł	000M855A014	Czarny str.	104 zł
000M855A006	Biały	81 zł	000M855A015	Ciemny grafit str.	104 zł
000M855A007	Antracyt / Grafit bł.	104 zł	000M855A016	Bordowy str.	104 zł
000M855A008	Nikiel Szlifowany	-	000M855A017	Szary met.	104 zł
000M855A009	Piaskowy str.	104 zł	000M855A018	Granit	104 zł
000M855A010	Piaskowy ciemny str.	104 zł	000M855A019	Biały str.	104 zł

\*Numer kat. dla wersji kątowej. Wersja prosta: 000M856A0#kolor

# ZAWORY GRZEJNIKOWE

## SF



Zawór termostatyczny SF kątowy lub prosty z nastawą wstępną, gwint montażowy M30x1,5. GW 1/2" / GZ 1/2"

000M752A001	Nikiel	48 zł	000M752A011	Mosiądz ant.	143 zł
000M752A003	Satyna	143 zł	000M752A012	Grafit met.	111 zł
000M752A004	Złoty	111 zł	000M752A013	Czarny bł.	111 zł
000M752A005	Grafit str.	111 zł	000M752A014	Czarny str.	111 zł
000M752A006	Biały	90 zł	000M752A015	Ciemny grafit str.	111 zł
000M752A007	Antracyt / Grafit bł.	111 zł	000M752A016	Bordowy str.	111 zł
000M752A008	Nikiel Szlifowany	-	000M752A017	Szary met.	111 zł
000M752A009	Piaskowy str.	111 zł	000M752A018	Granit	111 zł
000M752A010	Piaskowy ciemny str.	111 zł	000M752A019	Biały str.	111 zł

\*Numer kat. dla wersji kątowej. Wersja prosta: 000M751A0#kolor

## Royal termostatyczny



Zawór termostatyczny Royal kątowy lub prosty, gwint montażowy głowicy M30x1,5. GW 1/2" / GZ 1/2"

000M752A102	Chrom	90 zł	000M752A111	Mosiądz ant.	124 zł
000M752A103	Satyna	124 zł	000M752A112	Grafit met.	100 zł
000M752A104	Złoty	100 zł	000M752A113	Czarny bł.	100 zł
000M752A105	Grafit str.	100 zł	000M752A114	Czarny str.	100 zł
000M752A106	Biały	90 zł	000M752A115	Ciemny grafit str.	100 zł
000M752A107	Antracyt / Grafit bł.	100 zł	000M752A116	Bordowy str.	100 zł
000M752A108	Nikiel Szlifowany	124 zł	000M752A117	Szary met.	100 zł
000M752A109	Piaskowy str.	100 zł	000M752A118	Granit	100 zł
000M752A110	Piaskowy ciemny str.	100 zł	000M752A119	Biały str.	100 zł

\*Numer kat. dla wersji kątowej. Wersja prosta: 000M759A0#kolor

## Integra termostatyczny



Zawór termostatyczny Integra osiowy lewy lub prawy, gwint montażowy głowicy M30x1,5. GZ 1/2" / GZ M22x1,5. Możliwość stosowania grzałki, złączki PEX lub Cu. Do ceny zaworu nie wchodzi złączki.

000M774A002	Chrom	144 zł	000M774A011	Mosiądz ant.	190 zł
000M774A003	Satyna	190 zł	000M774A012	Grafit met.	165 zł
000M774A004	Złoty	165 zł	000M774A013	Czarny bł.	165 zł
000M774A005	Grafit str.	165 zł	000M774A014	Czarny str.	165 zł
000M774A006	Biały	144 zł	000M774A015	Ciemny grafit str.	165 zł
000M774A007	Antracyt / Grafit bł.	165 zł	000M774A016	Bordowy str.	165 zł
000M774A008	Nikiel Szlifowany	190 zł	000M774A017	Szary met.	165 zł
000M774A009	Piaskowy str.	165 zł	000M774A018	Granit	165 zł
000M774A010	Piaskowy ciemny str.	165 zł	000M774A019	Biały str.	165 zł

\*Numer kat. dla wersji lewej. Wersja prawa: 000M776A0#kolor

## Integra regulacyjny



Zawór regulacyjny Integra osiowy lewy lub prawy. GZ 1/2" / GZ M22x1,5. Możliwość stosowania grzałki, złączki PEX lub Cu. Do ceny zaworu nie wchodzi złączki.

000M778A002	Chrom	144 zł	000M778A011	Mosiądz ant.	190 zł
000M778A003	Satyna	190 zł	000M778A012	Grafit met.	165 zł
000M778A004	Złoty	165 zł	000M778A013	Czarny bł.	165 zł
000M778A005	Grafit str.	165 zł	000M778A014	Czarny str.	165 zł
000M778A006	Biały	144 zł	000M778A015	Ciemny grafit str.	165 zł
000M778A007	Antracyt / Grafit bł.	165 zł	000M778A016	Bordowy str.	165 zł
000M778A008	Nikiel Szlifowany	190 zł	000M778A017	Szary met.	165 zł
000M778A009	Piaskowy str.	165 zł	000M778A018	Granit	165 zł
000M778A010	Piaskowy ciemny str.	165 zł	000M778A019	Biały str.	165 zł

\*Numer kat. dla wersji lewej. Wersja prawa: 000M779A0#kolor

Do zaworów jest możliwość dobierania złączek na PEX/Cu

# ZAWORY GRZEJNIKOWE

## Swing 2 regulacyjny



Zawór regulacyjny Swing 2 kątowy lub prosty. Duża średnica przepływu. GW 1/2" / GZ 1/2". Pokrętko regulacyjne zabezpieczone osłoną

280401	Nikiel	27 zł	280411	Mosiądz ant.	-
280403	Satyna	-	280412	Grafit met.	86 zł
280404	Złoty	86 zł	280413	Czarny bł.	86 zł
280405	Grafit str.	86 zł	280414	Czarny str.	86 zł
280406	Biały	27 zł	280415	Ciemny grafit str.	86 zł
280407	Antracyt / Grafit bł.	86 zł	280416	Bordowy str.	86 zł
280408	Nikiel Szlifowany	-	280417	Szary met.	86 zł
280409	Piaskowy str.	86 zł	280418	Granit	86 zł
280410	Piaskowy ciemny str.	86 zł	280419	Biały str.	86 zł

\*Numer kat. dla wersji kątowej. Wersja prosta: 2801#kolor

## Twins odcinający



Zawór odcinający Twins dwururowy. GW 3/4" / GZ 3/4". Rozstaw 50 mm

000M874A002	Chrom	227 zł	000M874A011	Mosiądz ant.	278 zł
000M874A003	Satyna	278 zł	000M874A012	Grafit met.	247 zł
000M874A004	Złoty	247 zł	000M874A013	Czarny bł.	247 zł
000M874A005	Grafit str.	247 zł	000M874A014	Czarny str.	247 zł
000M874A006	Biały	227 zł	000M874A015	Ciemny grafit str.	247 zł
000M874A007	Antracyt / Grafit bł.	247 zł	000M874A016	Bordowy str.	247 zł
000M874A008	Nikiel Szlifowany	278 zł	000M874A017	Szary met.	247 zł
000M874A009	Piaskowy str.	247 zł	000M874A018	Granit	247 zł
000M874A010	Piaskowy ciemny str.	247 zł	000M874A019	Biały str.	247 zł

## Swing odcinający



Zawór odcinający Swing kątowy lub prosty. GW 1/2" / GZ 1/2"

002XF60611A	Chrom	72 zł	011XF60611A	Mosiądz ant.	113 zł
003XF60611A	Satyna	113 zł	012XF60611A	Grafit met.	93 zł
004XF60611A	Złoty	93 zł	013XF60611A	Czarny bł.	93 zł
005XF60611A	Grafit str.	93 zł	014XF60611A	Czarny str.	93 zł
006XF60611A	Biały	72 zł	015XF60611A	Ciemny grafit str.	93 zł
007XF60611A	Antracyt / Grafit bł.	93 zł	016XF60611A	Bordowy str.	93 zł
008XF60611A	Nikiel Szlifowany	113 zł	017XF60611A	Szary met.	93 zł
009XF60611A	Piaskowy str.	93 zł	018XF60611A	Granit	93 zł
010XF60611A	Piaskowy ciemny str.	93 zł	019XF60611A	Biały str.	93 zł

\*Numer kat. dla wersji kątowej. Wersja prosta: 000M759A2#kolor

## FK odcinający



Zawór odcinający FP lub FK, kątowy lub prosty. GW 1/2" / GZ 1/2"

000M870A001	Nikiel	19 zł	000M870A011	Mosiądz ant.	72 zł
000M870A003	Satyna	72 zł	000M870A012	Grafit met.	40 zł
000M870A004	Złoty	40 zł	000M870A013	Czarny bł.	40 zł
000M870A005	Grafit str.	40 zł	000M870A014	Czarny str.	40 zł
000M870A006	Biały	32 zł	000M870A015	Ciemny grafit str.	40 zł
000M870A007	Antracyt / Grafit bł.	40 zł	000M870A016	Bordowy str.	40 zł
000M870A008	Nikiel Szlifowany	-	000M870A017	Szary met.	40 zł
000M870A009	Piaskowy str.	40 zł	000M870A018	Granit	40 zł
000M870A010	Piaskowy ciemny str.	40 zł	000M870A019	Biały str.	40 zł

\*Numer kat. dla wersji kątowej. Wersja prosta: 000M869A0#kolor

# ZAWORY GRZEJNIKOWE

## Vision odcinający



Zawór odcinający Vision. GZ 1/2" / GZ M22x1,5 lub PEX (16x2)/Cu(15x1). Do ceny zaworu nie wchodzi złączki.

000M767A002	Chrom	98 zł	000M767A011	Mosiądz ant.	149 zł
000M767A003	Satyna	149 zł	000M767A012	Grafit met.	118 zł
000M767A004	Złoty	118 zł	000M767A013	Czarny bł.	118 zł
000M767A005	Grafit str.	118 zł	000M767A014	Czarny str.	118 zł
000M767A006	Biały	98 zł	000M767A015	Ciemny grafit str.	118 zł
000M767A007	Antracyt / Grafit bł.	118 zł	000M767A016	Bordowy str.	118 zł
000M767A008	Nikiel Szlifowany	149 zł	000M767A017	Szary met.	118 zł
000M767A009	Piaskowy str.	118 zł	000M767A018	Granit	118 zł
000M767A010	Piaskowy ciemny str.	118 zł	000M767A019	Biały str.	118 zł

\*Numer kat. dla wersji prawej. Wersja lewa: 000M769A0#kolor

## Lux odcinający



Zawór odcinający Lux 1. GZ 1/2" / GW 1/2" lub PEX (16x2)/Cu(15x1). Do ceny zaworu nie wchodzi złączki.

000M765A002	Chrom	160 zł	000M765A011	Mosiądz ant.	211 zł
000M765A003	Satyna	211 zł	000M765A012	Grafit met.	180 zł
000M765A004	Złoty	180 zł	000M765A013	Czarny bł.	180 zł
000M765A005	Grafit str.	180 zł	000M765A014	Czarny str.	180 zł
000M765A006	Biały	160 zł	000M765A015	Ciemny grafit str.	180 zł
000M765A007	Antracyt / Grafit bł.	180 zł	000M765A016	Bordowy str.	180 zł
000M765A008	Nikiel Szlifowany	211 zł	000M765A017	Szary met.	180 zł
000M765A009	Piaskowy str.	180 zł	000M765A018	Granit	180 zł
000M765A010	Piaskowy ciemny str.	180 zł	000M765A019	Biały str.	180 zł

\*Numer kat. dla wersji prawej. Wersja lewa: 000M763A0#kolor

## Quattro odcinający



Zawór odcinający Quattro. GZ 1/2" / GW 1/2" lub PEX (16x2)/Cu(15x1). Do ceny zaworu nie wchodzi złączki.

000M781A002	Chrom	160 zł	000M781A011	Mosiądz ant.	211 zł
000M781A003	Satyna	211 zł	000M781A012	Grafit met.	180 zł
000M781A004	Złoty	180 zł	000M781A013	Czarny bł.	180 zł
000M781A005	Grafit str.	180 zł	000M781A014	Czarny str.	180 zł
000M781A006	Biały	160 zł	000M781A015	Ciemny grafit str.	180 zł
000M781A007	Antracyt / Grafit bł.	180 zł	000M781A016	Bordowy str.	180 zł
000M781A008	Nikiel Szlifowany	211 zł	000M781A017	Szary met.	180 zł
000M781A009	Piaskowy str.	180 zł	000M781A018	Granit	180 zł
000M781A010	Piaskowy ciemny str.	180 zł	000M781A019	Biały str.	180 zł

\*Numer kat. dla wersji lewej. Wersja prawa: 000M783A0#kolor

## Integra odcinający



Zawór odcinający osiowy Integra lewy lub prawy. GZ 1/2" / GZ M22x1,5. Do ceny zaworu nie wchodzi złączki.

000M775A002	Chrom	134 zł	000M775A011	Mosiądz ant.	185 zł
000M775A003	Satyna	185 zł	000M775A012	Grafit met.	155 zł
000M775A004	Złoty	155 zł	000M775A013	Czarny bł.	155 zł
000M775A005	Grafit str.	155 zł	000M775A014	Czarny str.	155 zł
000M775A006	Biały	134 zł	000M775A015	Ciemny grafit str.	155 zł
000M775A007	Antracyt / Grafit bł.	155 zł	000M775A016	Bordowy str.	155 zł
000M775A008	Nikiel Szlifowany	185 zł	000M775A017	Szary met.	155 zł
000M775A009	Piaskowy str.	155 zł	000M775A018	Granit	155 zł
000M775A010	Piaskowy ciemny str.	155 zł	000M775A019	Biały str.	155 zł

\*Numer kat. dla wersji lewej. Wersja prawa: 000M777A0#kolor

Do zaworów jest możliwość dobierania złączek na PEX/Cu

# ZAWORY GRZEJNIKOWE

## Axi



Zawór termostatyczny aksjalny

02.13.01	Nikiel	47 zł	02.13.11	Mosiądz ant.	103 zł
02.13.03	Satyna	103 zł	02.13.12	Grafit met.	82 zł
02.13.04	Złoty	82 zł	02.13.13	Czarny bł.	82 zł
02.13.05	Grafit str.	82 zł	02.13.14	Czarny str.	82 zł
02.13.06	Biały	70 zł	02.13.15	Ciemny grafit str.	82 zł
02.13.07	Antracyt / Grafit bł.	82 zł	02.13.16	Bordowy str.	82 zł
02.13.08	Nikiel Szlifowany	-	02.13.17	Szary met.	82 zł
02.13.09	Piaskowy str.	82 zł	02.13.18	Granit	82 zł
02.13.10	Piaskowy ciemny str.	82 zł	02.13.19	Biały str.	82 zł

## SF (PEX lub Cu)



Zawór termostatyczny prosty lub kątowny (z nastawą wstępną) z wyjściem na adaptery PEX/Cu. GZ 1/2" x GZ 3/4". Do ceny zaworu nie wchodzi złączka PEX/Cu.

000M755A001	Nikiel	47 zł	000M755A011	Mosiądz ant.	103 zł
000M755A003	Satyna	103 zł	000M755A012	Grafit met.	82 zł
000M755A004	Złoty	82 zł	000M755A013	Czarny bł.	82 zł
000M755A005	Grafit str.	82 zł	000M755A014	Czarny str.	82 zł
000M755A006	Biały	72 zł	000M755A015	Ciemny grafit str.	82 zł
000M755A007	Antracyt / Grafit bł.	82 zł	000M755A016	Bordowy str.	82 zł
000M755A008	Nikiel Szlifowany	-	000M755A017	Szary met.	82 zł
000M755A009	Piaskowy str.	82 zł	000M755A018	Granit	82 zł
000M755A010	Piaskowy ciemny str.	82 zł	000M755A019	Biały str.	82 zł

\*Numer kat. dla wersji prostej. Wersja kątowna: 000M756A0#kolor

## EF



Zawór termostatyczny EF kątowny lub prosty (ekonomiczny bez nastawy wstępnej), gwint montażowy M30x1,5. GW 1/2" / GZ 1/2"

000M754A001	Nikiel	39 zł	000M754A011	Mosiądz ant.	-
000M754A003	Satyna	-	000M754A012	Grafit met.	-
000M754A004	Złoty	-	000M754A013	Czarny bł.	-
000M754A005	Grafit str.	-	000M754A014	Czarny str.	-
000M754A006	Biały	-	000M754A015	Ciemny grafit str.	-
000M754A007	Antracyt / Grafit bł.	-	000M754A016	Bordowy str.	-
000M754A008	Nikiel Szlifowany	-	000M754A017	Szary met.	-
000M754A009	Piaskowy str.	-	000M754A018	Granit	-
000M754A010	Piaskowy ciemny str.	-	000M754A019	Biały str.	-

\*Numer kat. dla wersji kątownej. Wersja prostej: 000M753A0#kolor

## KLD regulacyjny



KLD-84131C (kątowny)	Nikiel	19 zł
KLD-84132C (prosty)	Nikiel	19 zł

Zawór regulacyjny KLD kątowny lub prosty. Wersja ekonomiczna. GW 1/2" / GZ 1/2"

## Zawór FP20 3/4"



M621A002	Nikiel	75 zł
----------	--------	-------

Zawór termostatyczny FP 20 prosty bez nastawy wstępnej, gwint montażowy M30x1,5. kątowny lub prosty. Wersja ekonomiczna. GW 3/4" / GZ 3/4"

# ZAWORY GRZEJNIKOWE

## Estetyczne podłączenie instalacji do grzejnika dekoracyjnego

Jako producent zaworów przeznaczonych do ekskluzywnych grzejników dekoracyjnych bardzo dużą wagę przywiązujemy do estetycznego podłączenia instalacji. Dlatego proponujemy naszym Klientom rozwiązanie kompleksowe.

Kupując zestaw termostatyczny dajemy możliwość doboru elementów maskujących w dowolnym kolorze.



## ZESTAWY EKONOMICZNE

### Econ



Zestaw instalacyjny „Econ” wersja kąto-  
wa lub prosta 1/2". Zawór termosta-  
tyczny EFK lub EFP. Głowica termosta-  
tyczna Plus GS.05-06C

EGS0506C/FP	79 zł
EGS0506C/FK	79 zł

### Econ



Zestaw instalacyjny „Econ” wersja kąto-  
wa lub prosta 1/2". Zawór termosta-  
tyczny EFK lub EFP. Głowica termosta-  
tyczna Trendy GS.05-106C

EGS05106C/FP	82 zł
EGS05106C/FK	82 zł

### Econ



Zestaw instalacyjny „Econ” wersja kąto-  
wa lub prosta 1/2". Zawór termosta-  
tyczny EFK lub EFP. Głowica termosta-  
tyczna Prestige GS.02-06C

EGS0206C/FP	90 zł
EGS0206C/FK	90 zł

### Econ



Zestaw instalacyjny „Econ” wersja kąto-  
wa lub prosta 1/2". Zawór termosta-  
tyczny EFK lub EFP. Głowica termosta-  
tyczna Prestige GS.02-01C

EGS0201C/FP	92 zł
EGS0201C/FK	92 zł

### Arcus



Zestaw instalacyjny „Arcus” wersja osio-  
wa lewa lub prawa 1/2". Zawór termosta-  
tyczny Arcus. Głowica termosta-  
tyczna Plus GS.05-06C

ARGS0506C/L	105 zł
ARGS0506C/P	105 zł

### Arcus



Zestaw instalacyjny „Arcus” wersja osio-  
wa lewa lub prawa 1/2". Zawór termosta-  
tyczny Arcus. Głowica termosta-  
tyczna Trendy GS.05-106C

ARGS05106C/L	107 zł
ARGS05106C/P	107 zł

Zestaw Arcus także dostępny z głowicami biała lub biała-chrom



# ZESTAWY EKONOMICZNE

## Swing 2



Zestaw regulacyjny „Swing 2” wersja kątowa lub prosta. Zawór grzejnikowy RFK lub RFP, zawór odcinający FK lub FP

ZI00/RFK	40 zł
ZI00/RFP	40 zł

## Simple



Zestaw regulacyjny „Simple” wersja kątowa lub prosta. Zawór grzejnikowy EFK lub EFP, zawór odcinający FK lub FP

SI00/EFK	56 zł
SI00/EFP	56 zł

## Axi Ekonomiczny



Zestaw termostatyczny Axi Ekonomiczny wersja aksjalna. Zawór grzejnikowy Axi, zawór odcinający. Głowica termostatyczna Plus

AXIGS0506C	111 zł
------------	--------

## Axi Ekonomiczny



Zestaw termostatyczny Axi Ekonomiczny wersja aksjalna. Zawór grzejnikowy Axi, zawór odcinający. Głowica termostatyczna Trendy

AXIGS05106C	112 zł
-------------	--------



## ZESTAWY STANDARDOWE

### Standard



Zestaw instalacyjny „Standard” wersja kątowa lub prosta 1/2". Zawór termostatyczny SFK lub SFP. Głowica termostatyczna Plus GS.05-06C

STGS0506C/FP	99 zł
STGS0506C/FK	99 zł

### Standard



Zestaw instalacyjny „Standard” wersja kątowa lub prosta 1/2". Zawór termostatyczny SFK lub SFP. Głowica termostatyczna Trendy GS.05-106C

STGS05106C/FP	102 zł
STGS05106C/FK	102 zł

### Standard



Zestaw instalacyjny „Standard” wersja kątowa lub prosta 1/2". Zawór termostatyczny SFK lub SFP. Głowica termostatyczna Prestige GS.02-06C

STGS0206C/FP	110 zł
STGS0206C/FK	110 zł

### Standard



Zestaw instalacyjny „Standard” wersja kątowa lub prosta 1/2". Zawór termostatyczny SFK lub SFP. Głowica termostatyczna Prestige GS.02-01C

STGS0201C/FP	112 zł
STGS0201C/FK	112 zł

### Master



Zestaw instalacyjny „Master” wersja osiowa lewa lub prawa 1/2". Zawór termostatyczny Master. Głowica termostatyczna Plus GS.05-06C

MAGS0506C/L	108 zł
MAGS0506C/P	108 zł

### Master



Zestaw instalacyjny „Master” wersja osiowa lewa lub prawa 1/2". Zawór termostatyczny Master. Głowica termostatyczna Trendy GS.05-106C

MAGS05106C/L	110 zł
MAGS05106C/P	110 zł

Zestaw Master także dostępny w niklu z głowicami biała lub biała-chrom

# ZESTAWY STANDARDOWE

## Premium



Zestaw instalacyjny „Premium” dwururowy wersja kątowa lub prosta 3/4"x3/4". Głowica termostatyczna Plus GS.05-06C

PRGS0506C/FP	75 zł
PRNYGS0506C/FP (z nyplami)	83 zł
PRGS0506C/FK	75 zł
PRNYGS0506C/FK (z nyplami)	83 zł

## Premium



Zestaw instalacyjny „Premium” dwururowy wersja kątowa lub prosta 3/4"x3/4". Głowica termostatyczna Plus GS.07-206C

PRGS07206C/FP	75 zł
PRNYGS07206C/FP (z nyplami)	83 zł
PRGS07206C/FK	75 zł
PRNYGS07206C/FK (z nyplami)	83 zł

## Premium



Zestaw instalacyjny „Premium” dwururowy wersja kątowa lub prosta 3/4"x3/4". Głowica termostatyczna Trendy GS.05-106C

PRGS05106C/FP	78 zł
PRNYGS05106C/FP (z nyplami)	87 zł
PRGS05106C/FK	78 zł
PRNYGS05106C/FK (z nyplami)	87 zł

## Premium



Zestaw instalacyjny „Premium” dwururowy wersja kątowa lub prosta 3/4"x3/4". Głowica termostatyczna Trendy GS.07-306C

PRGS07306C/FP	78 zł
PRNYGS0506C/FP (z nyplami)	87 zł
PRGS07306C/FK	78 zł
PRNYGS07306C/FK (z nyplami)	87 zł

## Premium



Zestaw instalacyjny „Premium” dwururowy wersja kątowa lub prosta 3/4"x3/4". Głowica termostatyczna Prestige GS.02-01C

PRGS0201C/FP	87 zł
PRNYGS0201C/FP (z nyplami)	95 zł
PRGS0201C/FK	87 zł
PRNYGS0201C/FK (z nyplami)	95 zł

## Premium



Zestaw instalacyjny „Premium” dwururowy wersja kątowa lub prosta 3/4"x3/4". Głowica termostatyczna Prestige GS.02-06C

PRGS0206C/FP	84 zł
PRNYGS0206C/FP (z nyplami)	92 zł
PRGS0206C/FK	84 zł
PRNYGS0206C/FK (z nyplami)	92 zł

## ZESTAWY STANDARDOWE

### Premium



Zestaw instalacyjny „Premium” dwururowy wersja kątowa lub prosta  $\frac{3}{4}$ ”x $\frac{3}{4}$ ”.  
Głowica termostatyczna Prestige GS.04-101C

PRGS04101C/FP	87 zł
PRNYGS04101C/FP (z nyplami)	94 zł

PRGS04101C/FK	87 zł
PRNYGS04101C/FK (z nyplami)	94 zł

### Premium



Zestaw instalacyjny „Premium” dwururowy wersja kątowa lub prosta  $\frac{3}{4}$ ”x $\frac{3}{4}$ ”.  
Głowica termostatyczna Prestige GS.04-106C

PRGS04106C/FP	83 zł
PRNYGS04106C/FP (z nyplami)	93 zł

PRGS04106C/FK	83 zł
PRNYGS04106C/FK (z nyplami)	93 zł

*Dla zestawów Standard istnieje możliwość doboru zaworów z gwintem przystosowanym do podłączenia złączek na PEX (przy zamówieniu należy na końcu numeru katalogowego dodać (PEX) - przykład: STGS0201C/FK(PEX))*



# OPAKOWANIA PRODUKTÓW

Produkty Vario Term dostarczamy w kilku podstawowych opakowaniach:

Blister

Opakowania tekturowe na zestaw

Opakowania tekturowe zbiorcze

Opakowania tekturowe jednostkowe

Umożliwiamy naszym Klientom stworzenie własnego wzoru opakowań





# ZESTAWY ELEGANCKIE

## Premium Exclusive



Zestaw instalacyjny Premium Exclusive wersja kątowa: zawór dwururowy przyłączeniowy 3/4"xM22x1,5. Głowica termostyczna Prestige. Cena zestawu nie zawiera złączek.

Kolor	Typ (kątowy)	Cena
Chrom	PREGSO202C/FK	227 zł
Satyna	PREGSO203C/FK	278 zł
Złoty	PREGSO204C/FK	278 zł
Grafit strukturalny	PREGSO205C/FK	278 zł
Biały	PREGSO206C/FK	227 zł
Antracyt / Grafit błyszczący	PREGSO207C/FK	247 zł
Nikiel Szlifowany	PREGSO208C/FK	278 zł
Piaskowy strukturalny	PREGSO209C/FK	247 zł
Piaskowy ciemny strukturalny	PREGSO210C/FK	247 zł
Mosiądz antyczny	PREGSO211C/FK	278 zł
Grafit metaliczny	PREGSO212C/FK	247 zł
Czarny błyszczący	PREGSO213C/FK	247 zł
Czarny strukturalny	PREGSO214C/FK	247 zł
Ciemny grafit strukturalny	PREGSO215C/FK	247 zł
Bordowy strukturalny	PREGSO216C/FK	247 zł
Szary metalik	PREGSO217C/FK	247 zł
Granit	PREGSO218C/FK	247 zł
Biały strukturalny	PREGSO219C/FK	247 zł



# ZESTAWY ELEGANCKIE

## Axi Eleganckie



Zestaw termostatyczny Axi Elegancki wersja aksjalna, głowica termostatyczna Prestige

Kolor	Typ	Cena
Biel-Chrom	EAXIGSO201C	175 zł
Satyna	EAXIGSO203C	237 zł
Złoty	EAXIGSO204C	206 zł
Grafit strukturalny	EAXIGSO205C	206 zł
Biały	EAXIGSO206C	175 zł
Antracyt / Grafit błyszczący	EAXIGSO207C	206 zł
Nikiel Szlifowany	-	-
Piaskowy strukturalny	EAXIGSO209C	206 zł
Piaskowy ciemny strukturalny	EAXIGSO210C	206 zł
Mosiądz antyczny	EAXIGSO211C	237 zł
Grafit metaliczny	EAXIGSO212C	206 zł
Czarny błyszczący	EAXIGSO213C	206 zł
Czarny strukturalny	EAXIGSO214C	206 zł
Ciemny grafit strukturalny	EAXIGSO215C	206 zł
Bordowy strukturalny	EAXIGSO216C	206 zł
Szary metalik	EAXIGSO217C	206 zł
Granit	EAXIGSO218C	206 zł
Biały strukturalny	EAXIGSO219C	206 zł



## ZESTAWY ELEGANCKIE

### Ball



Zestaw instalacyjny Ball wersja kątowa. Dedykowany do grzejników Retro.

Kolor	Typ (kątowy)	Cena
Chrom	ZIBO202C/FK	165 zł
Satyna	ZIBO203C/FK	227 zł
Złoty	ZIBO204C/FK	196 zł
Grafit strukturalny	ZIBO205C/FK	196 zł
Biały	ZIBO206C/FK	165 zł
Antracyt / Grafit błyszczący	ZIBO207C/FK	196 zł
Nikiel Szlifowany	ZIBO208C/FK	227 zł
Piaskowy strukturalny	ZIBO209C/FK	196 zł
Piaskowy ciemny strukturalny	ZIBO210C/FK	196 zł
Mosiądz antyczny	ZIBO211C/FK	227 zł
Grafit metaliczny	ZIBO212C/FK	196 zł
Czarny błyszczący	ZIBO213C/FK	196 zł
Czarny strukturalny	ZIBO214C/FK	196 zł
Ciemny grafit strukturalny	ZIBO215C/FK	196 zł
Bordowy strukturalny	ZIBO216C/FK	196 zł
Szary metalik	ZIBO217C/FK	196 zł
Granit	ZIBO218C/FK	196 zł
Biały strukturalny	ZIBO219C/FK	196 zł



# ZESTAWY ELEGANCKIE

## Elegant



Zestaw instalacyjny „Elegant” do grzejnika łazienkowego, kątowy lub prosty. Zawór termostatyczny kątowy lub prosty, zawór odcinający kątowy lub prosty, głowica termostatyczna Prestige. *Możliwość doboru zaworów z gwintem przystosowanym do podłączenia złączek na PEX (przy zamówieniu należy na końcu numeru katalogowego dodać (PEX) - przykład: ELGSO201C/FK(PEX))*

Kolor	Typ (kątowy, prosty)	Cena
Biel - Chrom	ELGSO201C/FK, ELGSO201C/FP	174 zł
Satyna	ELGSO203C/FK, ELGSO203C/FP	243 zł
Złoty	ELGSO204C/FK, ELGSO204C/FP	202 zł
Grafit strukturalny	ELGSO205C/FK, ELGSO205C/FP	202 zł
Biały	ELGSO206C/FK, ELGSO206C/FP	171 zł
Antracyt / Grafit błyszczący	ELGSO207C/FK, ELGSO207C/FP	202 zł
Nikiel Szlifowany	-	-
Piaskowy strukturalny	ELGSO209C/FK, ELGSO209C/FP	202 zł
Piaskowy ciemny strukturalny	ELGSO210C/FK, ELGSO210C/FP	202 zł
Mosiądz antyczny	ELGSO211C/FK, ELGSO211C/FP	243 zł
Grafit metaliczny	ELGSO212C/FK, ELGSO212C/FP	202 zł
Czarny błyszczący	ELGSO213C/FK, ELGSO213C/FP	202 zł
Czarny strukturalny	ELGSO214C/FK, ELGSO214C/FP	202 zł
Ciemny grafit strukturalny	ELGSO215C/FK, ELGSO215C/FP	202 zł
Bordowy strukturalny	ELGSO216C/FK, ELGSO216C/FP	202 zł
Szary metalik	ELGSO217C/FK, ELGSO217C/FP	202 zł
Granit	ELGSO218C/FK, ELGSO218C/FP	202 zł
Biały strukturalny	ELGSO219C/FK, ELGSO219C/FP	202 zł



# ZESTAWY ELEGANCKIE

## Master



Zestaw instalacyjny „Master” do grzejnika łazienkowego osiowy lewy lub prawy. Zawór termostatyczny osiowo lewy lub prawy, zawór odcinający kątowy, głowica termostatyczna Prestige

Kolor	Typ (kątowy, lewy/prawy)	Cena
Biel - Chrom	EMAGSO201CFK/L, EMAGSO201CFK/P	199 zł
Satyna	EMAGSO203CFK/L, EMAGSO203CFK/P	257 zł
Złoty	EMAGSO204CFK/L, EMAGSO204CFK/P	216 zł
Grafit strukturalny	EMAGSO205CFK/L, EMAGSO205CFK/P	216 zł
Biały	EMAGSO206CFK/L, EMAGSO206CFK/P	196 zł
Antracyt / Grafit błyszczący	EMAGSO207CFK/L, EMAGSO207CFK/P	216 zł
Nikiel Szlifowany	-	-
Piaskowy strukturalny	EMAGSO209CFK/L, EMAGSO209CFK/P	216 zł
Piaskowy ciemny strukturalny	EMAGSO210CFK/L, EMAGSO210CFK/P	216 zł
Mosiądz antyczny	EMAGSO211CFK/L, EMAGSO211CFK/P	257 zł
Grafit metaliczny	EMAGSO212CFK/L, EMAGSO212CFK/P	216 zł
Czarny błyszczący	EMAGSO213CFK/L, EMAGSO213CFK/P	216 zł
Czarny strukturalny	EMAGSO214CFK/L, EMAGSO214CFK/P	216 zł
Ciemny grafit strukturalny	EMAGSO215CFK/L, EMAGSO215CFK/P	216 zł
Bordowy strukturalny	EMAGSO216CFK/L, EMAGSO216CFK/P	216 zł
Szary metalik	EMAGSO217CFK/L, EMAGSO217CFK/P	216 zł
Granit	EMAGSO218CFK/L, EMAGSO218CFK/P	216 zł
Biały strukturalny	EMAGSO219CFK/L, EMAGSO219CFK/P	216 zł



# ZESTAWY ELEGANCKIE

## Swing



Zestawy regulacyjne serii SWING przeznaczone są do montażu na grzejniku (łazienkowym lub dekoracyjnym) centralnego ogrzewania w instalacji dwururowej po stronie przewodu zasilającego. Zawór regulacyjny posiada możliwość płynnej regulacji przepływu czynnika grzewczego wpływającego do grzejnika. Zwiększając ilość ciepłej wody dostarczanej do grzejnika zawór podnosi temperaturę w pomieszczeniu, a zmniejszając ilość wpływającej wody obniża temperaturę

Kolor	Typ (kątowy, prosty)	Cena
Chrom	ZIS02/FK, ZIS02/FP	134 zł
Satyna	ZIS03/FK, ZIS03/FP	206 zł
Złoty	ZIS04/FK, ZIS04/FP	165 zł
Grafit strukturalny	ZIS05/FK, ZIS05/FP	165 zł
Biały	ZIS06/FK, ZIS06/FP	134 zł
Antracyt / Grafit błyszczący	ZIS07/FK, ZIS07/FP	165 zł
Nikiel Szlifowany	ZIS08/FK, ZIS08/FP	206 zł
Piaskowy strukturalny	ZIS09/FK, ZIS09/FP	165 zł
Piaskowy ciemny strukturalny	ZIS10/FK, ZIS10/FP	165 zł
Mosiądz antyczny	ZIS11/FK, ZIS11/FP	206 zł
Grafit metaliczny	ZIS12/FK, ZIS12/FP	165 zł
Czarny błyszczący	ZIS13/FK, ZIS13/FP	165 zł
Czarny strukturalny	ZIS14/FK, ZIS14/FP	165 zł
Ciemny grafit strukturalny	ZIS15/FK, ZIS15/FP	165 zł
Bordowy strukturalny	ZIS16/FK, ZIS16/FP	165 zł
Szary metalik	ZIS17/FK, ZIS17/FP	165 zł
Granit	ZIS18/FK, ZIS18/FP	165 zł
Biały strukturalny	ZIS19/FK, ZIS19/FP	165 zł



# ZESTAWY ELEGANCKIE

## Royal



Zestawy termostatyczne serii ROYAL przeznaczone są do montażu na grzejnikach (łazienkowych lub dekoracyjnych) centralnego ogrzewania po stronie przewodu zasilającego. W zestawie z głowicą termostatyczną regulują ilość czynnika grzewczego wpływającego do grzejnika

Kolor	Typ (kątowy, prosty)	Cena
Chrom	ROGSO202CFK, ROGSO202CFP	221 zł
Satyna	ROGSO203CFK, ROGSO203CFP	268 zł
Złoty	ROGSO204CFK, ROGSO204CFP	242 zł
Grafit strukturalny	ROGSO205CFK, ROGSO205CFP	242 zł
Biały	ROGSO206CFK, ROGSO206CFP	242 zł
Antracyt / Grafit błyszczący	ROGSO207CFK, ROGSO207CFP	242 zł
Nikiel Szlifowany	ROGSO208CFK, ROGSO208CFP	268 zł
Piaskowy strukturalny	ROGSO209CFK, ROGSO209CFP	242 zł
Piaskowy ciemny strukturalny	ROGSO210CFK, ROGSO210CFP	242 zł
Mosiądz antyczny	ROGSO211CFK, ROGSO211CFP	268 zł
Grafit metaliczny	ROGSO212CFK, ROGSO212CFP	242 zł
Czarny błyszczący	ROGSO213CFK, ROGSO213CFP	242 zł
Czarny strukturalny	ROGSO214CFK, ROGSO214CFP	242 zł
Ciemny grafit strukturalny	ROGSO215CFK, ROGSO215CFP	242 zł
Bordowy strukturalny	ROGSO216CFK, ROGSO216CFP	242 zł
Szary metalik	ROGSO217CFK, ROGSO217CFP	242 zł
Granit	ROGSO218CFK, ROGSO218CFP	242 zł
Biały strukturalny	ROGSO219CFK, ROGSO219CFP	242 zł



Tabela kolorów:

#kolor	Pokrycia galwaniczne
02	CHROM
03	SATYNA
08	NIKIEL SZLIFOWANY
11	MOSIĄDZ ANTYCZNY

Oznaczenia kolorów:

#kolor oznacza numer koloru

Oznaczenie dla zestawów Eleganckich, Ekskluzywnych oraz zestawów RTL:

Przykładowy numer katalogowy dla zestawu Premium Exclusive kątownego z wykorzystaniem numeracji koloru Nikiel Szlifowany (08 - numer koloru w tabeli):

**PREGS0208C/FK**

Oznaczenie dla głowic Prestige, zaworów, akcesoriów przyłączeniowych:

Przykładowy numer katalogowy dla zaworu Lux Termostatyczny w wersji prawej z wykorzystaniem numeracji koloru Satyna (03 - numer koloru w tabeli):

**000M764A003**

Dla niestandardowych wykonania kolorystycznych do ceny katalogowej koloru białego doliczamy + 50%

Tabela kolorów:

#kolor	Lakiery proszkowe
04	ZŁOTY (RAL 1036)
05	GRAFIT STRUKTURALNY
06	BIAŁY (RAL 9003)
07	ANTRACYT/GRAFIT BŁYSZCZ. (RAL 7016)
09	PIASKOWY STRUKTURALNY
10	PIASKOWY CIEMNY STR.
12	GRAFIT METALICZNY
13	CZARNY BŁYSZCZĄCY (RAL 9005)
14	CZARNY STRUKTURALNY
15	CIEMNY GRAFIT STR.
16	BORDOWY STRUKTURALNY
17	SZARY METALIK
18	GRANIT
19	BIAŁY STRUKTURALNY

# ZESTAWY EKSKLUZYWNE

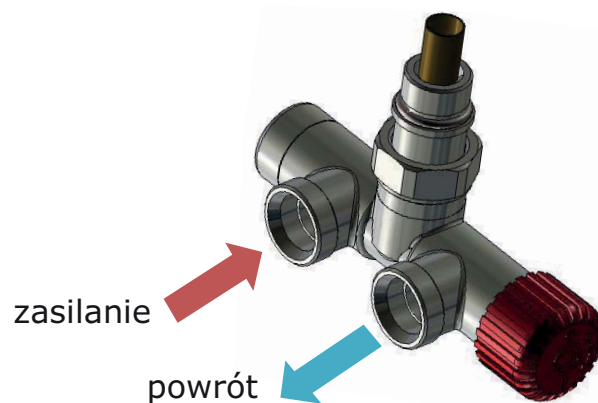
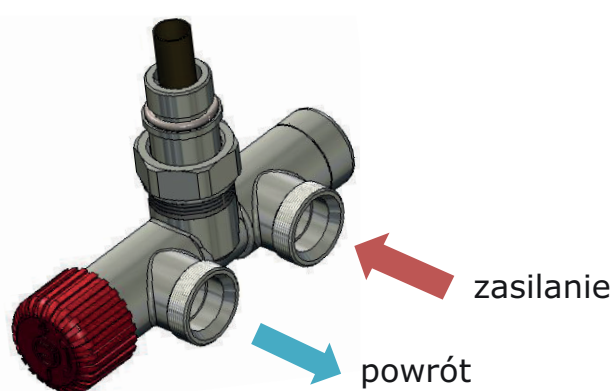
## Unico

DANE TECHNICZNE	
Temperatura pracy	120°C
Ciśnienie nominalne	1MPa
Czynnik grzewczy	woda
Ciśnienie próbne	1.5 MPa
Różnica ciśnień na zaworze	0.06 MPa
Histereza	0,3 °K
Nastawa wstępna	na wkładce zaworu odcinającego

### Uwaga:

- Głowice termostatyczną montować od strony powrotu (jeżeli zasilanie jest po prawej stronie, patrząc na grzejnik, to głowica termostatyczna powinna znajdować się po jego lewej stronie),
- Wkładka odcinająca przyłącza UNICO ustawiana jest fabrycznie w pozycji otwartej.
- Nastawa wstępna w przyłączy UNICO odbywa się za pomocą wkładki zaworu odcinającego. Aby zmienić nastawę wstępną, należy najpierw zakręcić wkładkę zaworu odcinającego, a następnie przy pomocy klucza imbusowego poczynając od pozycji zamkniętej wkładki zaworu odkręcamy w lewo o odpowiednią ilość obrotów do uzyskania żądanej wielkość Kv. Sposób nastawy wstępnej na wkładce zaworu powrotnego jest bardzo wygodną metodą ograniczenia przepływu i jest zalecana przez producenta.

### Prawidłowy montaż przyłącza UNICO do instalacji:



# ZESTAWY EKSKLUZYWNE

## Unico



Zestaw „Unico” został specjalnie zaprojektowany do grzejników dekoracyjnych i łazienkowych z pionowymi kolektorami pozwalającymi na zastosowanie w grzejniku grzałki elektrycznej wykorzystywanej w okresie letnim do podgrzewania grzejnika i używania go jako suszarki. Rozstaw podłączenia do instalacji 50 mm. Głowicę termostatyczną montować od strony powrotu (jeżeli zasilanie jest po prawej stronie, patrząc na grzejnik, to głowica termostatyczna powinna znajdować się po jego lewej stronie)

Kolor	Typ (kątowy, lewy/prawy)	Cena
Chrom	UGSO202CFK/L, UGSO202CFK/P	407 zł
Satyna	UGSO203CFK/L, UGSO203CFK/P	448 zł
Złoty	UGSO204CFK/L, UGSO204CFK/P	427 zł
Grafit strukturalny	UGSO205CFK/L, UGSO205CFK/P	427 zł
Biały	UGSO206CFK/L, UGSO206CFK/P	407 zł
Antracyt / Grafit błyszczący	UGSO207CFK/L, UGSO207CFK/P	427 zł
Nikiel Szlifowany	UGSO208CFK/L, UGSO208CFK/P	448 zł
Piaskowy strukturalny	UGSO209CFK/L, UGSO209CFK/P	427 zł
Piaskowy ciemny strukturalny	UGSO210CFK/L, UGSO210CFK/P	427 zł
Mosiądz antyczny	UGSO211CFK/L, UGSO211CFK/P	448 zł
Grafit metaliczny	UGSO212CFK/L, UGSO212CFK/P	427 zł
Czarny błyszczący	UGSO213CFK/L, UGSO213CFK/P	427 zł
Czarny strukturalny	UGSO214CFK/L, UGSO214CFK/P	427 zł
Ciemny grafit strukturalny	UGSO215CFK/L, UGSO215CFK/P	427 zł
Bordowy strukturalny	UGSO216CFK/L, UGSO216CFK/P	427 zł
Szary metalik	UGSO217CFK/L, UGSO217CFK/P	427 zł
Granit	UGSO218CFK/L, UGSO218CFK/P	427 zł
Biały strukturalny	UGSO219CFK/L, UGSO219CFK/P	427 zł



# ZESTAWY EKSKLUZYWNE

## Twins

DANE TECHNICZNE	
Temperatura pracy	120°C
Ciśnienie nominalne	1MPa
Czynnik grzewczy	woda
Ciśnienie próbne	1.5 MPa
Nastawa wstępna	na wkładce zaworu odcinającego
Przyłącze grzejnikowe	G 3/4

### Uwaga:

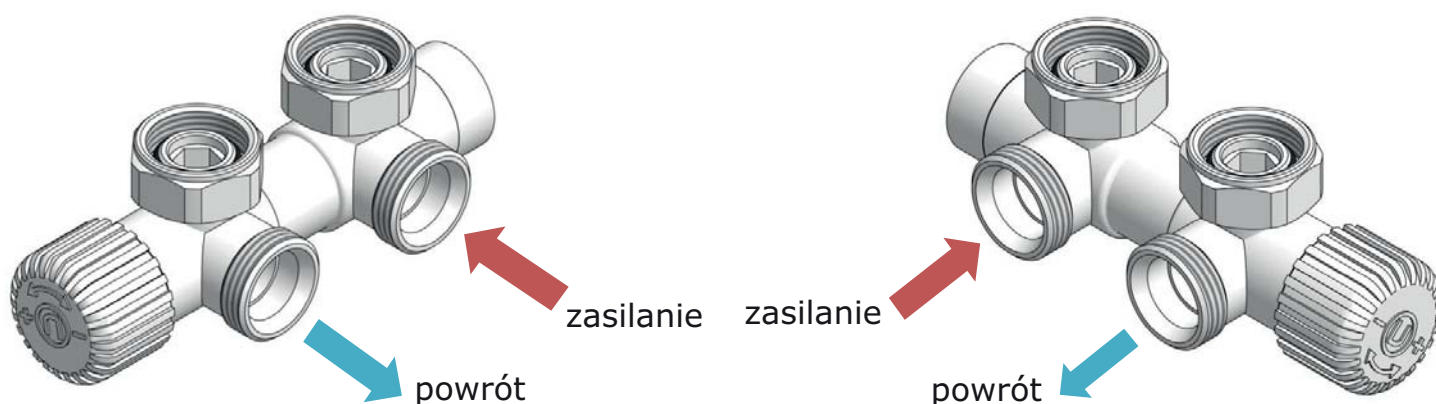
- Głowice termostaticzną montować od strony powrotu (jeżeli zasilanie jest po prawej stronie, patrząc na grzejnik, to głowica termostaticzna powinna znajdować się po jego lewej stronie),

- Wkładka odcinająca przyłącza TWINS ustawiana jest fabrycznie w pozycji otwartej.

- Nastawa wstępna w przyłączy TWINS odbywa się za pomocą wkładki zaworu odcinającego.

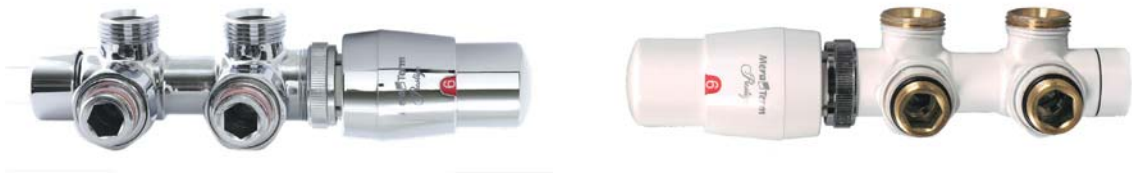
Aby zmienić nastawę wstępną, należy najpierw zakręcić wkładkę zaworu odcinającego (max. 3Nm - lekkie dokręcenie), a następnie poczynając od pozycji zamkniętej wkładki zaworu odkręcamy w lewo o odpowiednią ilość obrotów do uzyskania żądanej wielkości Kv przedstawionego na powyższym diagramie przepływu.

### Prawidłowy montaż przyłącza TWINS do instalacji:



# ZESTAWY EKSKLUZYWNE

## Twins



Zestaw „Twins” został specjalnie zaprojektowany do grzejników dekoracyjnych i łazienkowych z połączeniem dolnym i króćcami o rozstawie 50 mm. Przyłącze „Twins” reguluje przepływ wody wypływającej z grzejnika jak również posiada funkcję odcięcia wody. Głowicę termostatyczną montować od strony powrotu (jeżeli zasilanie jest po prawej stronie, patrząc na grzejnik, to głowica termostatyczna powinna znajdować się po jego lewej stronie)

Kolor	Typ (kątowy, lewy/prawy)	Cena
Chrom	TSGSO202CFK/L, TSGSO202CFK/P	391 zł
Satyna	TSGSO203CFK/L, TSGSO203CFK/P	443 zł
Złoty	TSGSO204CFK/L, TSGSO204CFK/P	412 zł
Grafit strukturalny	TSGSO205CFK/L, TSGSO205CFK/P	412 zł
Biały	TSGSO206CFK/L, TSGSO206CFK/P	391 zł
Antracyt / Grafit błyszczący	TSGSO207CFK/L, TSGSO207CFK/P	412 zł
Nikiel Szlifowany	TSGSO208CFK/L, TSGSO208CFK/P	443 zł
Piaskowy strukturalny	TSGSO209CFK/L, TSGSO209CFK/P	412 zł
Piaskowy ciemny strukturalny	TSGSO210CFK/L, TSGSO210CFK/P	412 zł
Mosiądz antyczny	TSGSO211CFK/L, TSGSO211CFK/P	443 zł
Grafit metaliczny	TSGSO212CFK/L, TSGSO212CFK/P	412 zł
Czarny błyszczący	TSGSO213CFK/L, TSGSO213CFK/P	412 zł
Czarny strukturalny	TSGSO214CFK/L, TSGSO214CFK/P	412 zł
Ciemny grafit strukturalny	TSGSO215CFK/L, TSGSO215CFK/P	412 zł
Bordowy strukturalny	TSGSO216CFK/L, TSGSO216CFK/P	412 zł
Szary metalik	TSGSO217CFK/L, TSGSO217CFK/P	412 zł
Granit	TSGSO218CFK/L, TSGSO218CFK/P	412 zł
Biały strukturalny	TSGSO219CFK/L, TSGSO219CFK/P	412 zł



# ZESTAWY EKSKLUZYWNE

## Vision termostatyczny



Zestaw zaworów grzejnikowych „Vision Termostatyczny” przeznaczony jest do montażu na grzejniku centralnego ogrzewania w systemie dwururowym. Zestaw składa się z zaworu termostatycznego oraz z zaworu odcinającego w wersji lewej bądź prawej. *Możliwość doboru zaworów z gwintem przystosowanym do podłączenia złączek na PEX lub Cu (przy zamówieniu należy na końcu numeru katalogowego dodać (PEX) lub (Cu) - przykład: VIGSO201C/FK(PEX)). Można również dokonać wyboru gwintu zewn. lub wewn. - przykład: VIGSO206CFK/L(GW1/2)). W cenę zestawu nie wchodzi złączki.*

Kolor	Typ (kątowy, lewy/prawy)	Cena
Chrom	VIGSO202CFK/L, VIGSO202CFK/P	288 zł
Satyna	VIGSO203CFK/L, VIGSO203CFK/P	340 zł
Złoty	VIGSO204CFK/L, VIGSO204CFK/P	309 zł
Grafit strukturalny	VIGSO205CFK/L, VIGSO205CFK/P	309 zł
Biały	VIGSO206CFK/L, VIGSO206CFK/P	288 zł
Antracyt / Grafit błyszczący	VIGSO207CFK/L, VIGSO207CFK/P	309 zł
Nikiel Szlifowany	VIGSO208CFK/L, VIGSO208CFK/P	340 zł
Piaskowy strukturalny	VIGSO209CFK/L, VIGSO209CFK/P	309 zł
Piaskowy ciemny strukturalny	VIGSO210CFK/L, VIGSO210CFK/P	309 zł
Mosiądz antyczny	VIGSO211CFK/L, VIGSO211CFK/P	340 zł
Grafit metaliczny	VIGSO212CFK/L, VIGSO212CFK/P	309 zł
Czarny błyszczący	VIGSO213CFK/L, VIGSO213CFK/P	309 zł
Czarny strukturalny	VIGSO214CFK/L, VIGSO214CFK/P	309 zł
Ciemny grafit strukturalny	VIGSO215CFK/L, VIGSO215CFK/P	309 zł
Bordowy strukturalny	VIGSO216CFK/L, VIGSO216CFK/P	309 zł
Szary metalik	VIGSO217CFK/L, VIGSO217CFK/P	309 zł
Granit	VIGSO218CFK/L, VIGSO218CFK/P	309 zł
Biały strukturalny	VIGSO219CFK/L, VIGSO219CFK/P	309 zł



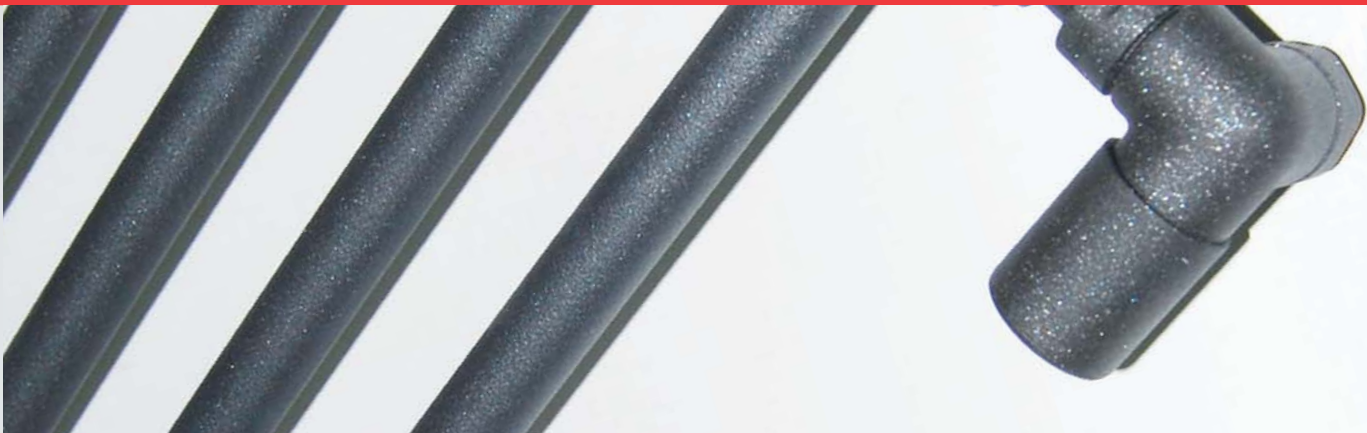
# ZESTAWY EKSKLUZYWNE

## Vision regulacyjny



Zestaw zaworów grzejnikowych „Vision Regulacyjny” przeznaczony jest do montażu na grzejniku centralnego ogrzewania w systemie dwururowym. Zestaw składa się z zaworu regulacyjnego oraz z zaworu odcinającego w wersji lewej bądź prawej. *Możliwość doboru zaworów z gwintem przystosowanym do podłączenia złączek na PEX lub Cu (przy zamówieniu należy na końcu numeru katalogowego dodać (PEX) lub (Cu) - przykład: VIR02LPEX). W cenę zestawu nie wchodzi złączki.*

Kolor	Typ (lewy/prawy)	Cena
Chrom	VIR02L, VIR02P	201 zł
Satyna	VIR03L, VIR03P	252 zł
Złoty	VIR04L, VIR04P	221 zł
Grafit strukturalny	VIR05L, VIR05P	221 zł
Biały	VIR06L, VIR06P	201 zł
Antracyt / Grafit błyszczący	VIR07L, VIR07P	221 zł
Nikiel Szlifowany	VIR08L, VIR08P	252 zł
Piaskowy strukturalny	VIR09L, VIR09P	221 zł
Piaskowy ciemny strukturalny	VIR10L, VIR10P	221 zł
Mosiądz antyczny	VIR11L, VIR11P	252 zł
Grafit metaliczny	VIR12L, VIR12P	221 zł
Czarny błyszczący	VIR13L, VIR13P	221 zł
Czarny strukturalny	VIR14L, VIR14P	221 zł
Ciemny grafit strukturalny	VIR15L, VIR15P	221 zł
Bordowy strukturalny	VIR16L, VIR16P	221 zł
Szary metalik	VIR17L, VIR17P	221 zł
Granit	VIR18L, VIR18P	221 zł
Biały strukturalny	VIR19L, VIR19P	221 zł



## ZESTAWY EKSKLUZYWNE

### Lux 1



Zestaw instalacyjny „Lux 1” do grzejnika łazienkowego osiowy lewy lub prawy. Zawór termostatyczny osiowy lewy lub prawy, zawór odcinający osiowy lewy lub prawy, głowica termostatyczna Prestige. *Możliwość doboru zaworów z gwintem przystosowanym do podłączenia złączek na PEX lub Cu (przy zamówieniu należy na końcu numeru katalogowego dodać (PEX) lub (Cu) - przykład: LUX1GSO201C/L(PEX)). W cenę zestawu nie wchodzi złączki.*

Kolor	Typ (kątowy, lewy/prawy)	Cena
Chrom	LUX1GSO202CFK/L, LUX1GSO202CFK/P	412 zł
Satyna	LUX1GSO203CFK/L, LUX1GSO203CFK/P	453 zł
Złoty	LUX1GSO204CFK/L, LUX1GSO204CFK/P	422 zł
Grafit strukturalny	LUX1GSO205CFK/L, LUX1GSO205CFK/P	422 zł
Biały	LUX1GSO206CFK/L, LUX1GSO206CFK/P	412 zł
Antracyt / Grafit błyszczący	LUX1GSO207CFK/L, LUX1GSO207CFK/P	422 zł
Nikiel Szlifowany	LUX1GSO208CFK/L, LUX1GSO208CFK/P	453 zł
Piaskowy strukturalny	LUX1GSO209CFK/L, LUX1GSO209CFK/P	422 zł
Piaskowy ciemny strukturalny	LUX1GSO210CFK/L, LUX1GSO210CFK/P	422 zł
Mosiądz antyczny	LUX1GSO211CFK/L, LUX1GSO211CFK/P	453 zł
Grafit metaliczny	LUX1GSO212CFK/L, LUX1GSO212CFK/P	422 zł
Czarny błyszczący	LUX1GSO213CFK/L, LUX1GSO213CFK/P	422 zł
Czarny strukturalny	LUX1GSO214CFK/L, LUX1GSO214CFK/P	422 zł
Ciemny grafit strukturalny	LUX1GSO215CFK/L, LUX1GSO215CFK/P	422 zł
Bordowy strukturalny	LUX1GSO216CFK/L, LUX1GSO216CFK/P	422 zł
Szary metalik	LUX1GSO217CFK/L, LUX1GSO217CFK/P	422 zł
Granit	LUX1GSO218CFK/L, LUX1GSO218CFK/P	422 zł
Biały strukturalny	LUX1GSO219CFK/L, LUX1GSO219CFK/P	422 zł



# ZESTAWY EKSKLUZYWNE

## Lux 2



Zestaw instalacyjny „Lux 2” do grzejnika łazienkowego kątowny. Zawór termostatyczny kątowny, zawór odcinający kątowny, głowica termostatyczna Prestige. *Możliwość doboru zaworów z gwintem przystosowanym do podłączenia złączek na PEX lub Cu (przy zamówieniu należy na końcu numeru katalogowego dodać (PEX) lub (Cu) - przykład: LUX2GSO201CFK(PEX)). W cenę zestawu nie wchodzi złączki.*

Kolor	Typ (kątowny)	Cena
Chrom	LUX2GSO202CFK	371 zł
Satyna	LUX2GSO203CFK	422 zł
Złoty	LUX2GSO204CFK	391 zł
Grafit strukturalny	LUX2GSO205CFK	391 zł
Biały	LUX2GSO206CFK	371 zł
Antracyt / Grafit błyszczący	LUX2GSO207CFK	391 zł
Nikiel Szlifowany	LUX2GSO208CFK	422 zł
Piaskowy strukturalny	LUX2GSO209CFK	391 zł
Piaskowy ciemny strukturalny	LUX2GSO210CFK	391 zł
Mosiądz antyczny	LUX2GSO211CFK	422 zł
Grafit metaliczny	LUX2GSO212CFK	391 zł
Czarny błyszczący	LUX2GSO213CFK	391 zł
Czarny strukturalny	LUX2GSO214CFK	391 zł
Ciemny grafit strukturalny	LUX2GSO215CFK	391 zł
Bordowy strukturalny	LUX2GSO216CFK	391 zł
Szary metalik	LUX2GSO217CFK	391 zł
Granit	LUX2GSO218CFK	391 zł
Biały strukturalny	LUX2GSO219CFK	391 zł



# ZESTAWY EKSKLUZYWNE

## Integra



Zestaw grzejnikowy „Integra” przeznaczony jest do montażu na grzejniku centralnego ogrzewania w systemie dwururowym. Korpus zaworu zintegrowany jest z trójnikiem umożliwiając podłączenie grzałki elektrycznej bezpośrednio przez zawór do grzejnika. *Możliwość doboru zaworów z gwintem przystosowanym do podłączenia złączek na PEX lub Cu (przy zamówieniu należy na końcu numeru katalogowego dodać (PEX) lub (Cu) - przykład: IGS0201C/FK(PEX)). W cenę zestawu nie wchodzi złączki.*

Kolor	Typ (kątowy, lewy/prawy)	Cena
Chrom	IGSO202CFK/L, IGSO202CFK/P	402 zł
Satyna	IGSO203CFK/L, IGSO203CFK/P	453 zł
Złoty	IGSO204CFK/L, IGSO204CFK/P	422 zł
Grafit strukturalny	IGSO205CFK/L, IGSO205CFK/P	422 zł
Biały	IGSO206CFK/L, IGSO206CFK/P	402 zł
Antracyt / Grafit błyszczący	IGSO207CFK/L, IGSO207CFK/P	422 zł
Nikiel Szlifowany	IGSO208CFK/L, IGSO208CFK/P	453 zł
Piaskowy strukturalny	IGSO209CFK/L, IGSO209CFK/P	422 zł
Piaskowy ciemny strukturalny	IGSO210CFK/L, IGSO210CFK/P	422 zł
Mosiądz antyczny	IGSO211CFK/L, IGSO211CFK/P	453 zł
Grafit metaliczny	IGSO212CFK/L, IGSO212CFK/P	422 zł
Czarny błyszczący	IGSO213CFK/L, IGSO213CFK/P	422 zł
Czarny strukturalny	IGSO214CFK/L, IGSO214CFK/P	422 zł
Ciemny grafit strukturalny	IGSO215CFK/L, IGSO215CFK/P	422 zł
Bordowy strukturalny	IGSO216CFK/L, IGSO216CFK/P	422 zł
Szary metalik	IGSO217CFK/L, IGSO217CFK/P	422 zł
Granit	IGSO218CFK/L, IGSO218CFK/P	422 zł
Biały strukturalny	IGSO219CFK/L, IGSO219CFK/P	422 zł



# ZESTAWY EKSKLUZYWNE

## Quattro



Zestaw instalacyjny „Quattro” do grzejnika łazienkowego. Zawór termostatyczny osiowy lewy lub prawy, zawór odcinający osiowy prawy lub lewy, głowica termostatyczna Prestige. *Możliwość doboru zaworów z gwintem przystosowanym do podłączenia złączek na PEX lub Cu (przy zamówieniu należy na końcu numeru katalogowego dodać (PEX) lub (Cu) - przykład: QGS0201C/FK(PEX)). W cenę zestawu nie wchodzi złączki.*

Kolor	Typ (kątowy, lewy/prawy)	Cena
Chrom	QGS0202CFK/L, QGS0202CFK/P	422 zł
Satyna	QGS0203CFK/L, QGS0203CFK/P	474 zł
Złoty	QGS0204CFK/L, QGS0204CFK/P	443 zł
Grafit strukturalny	QGS0205CFK/L, QGS0205CFK/P	443 zł
Biały	QGS0206CFK/L, QGS0206CFK/P	422 zł
Antracyt / Grafit błyszczący	QGS0207CFK/L, QGS0207CFK/P	443 zł
Nikiel Szlifowany	QGS0208CFK/L, QGS0208CFK/P	474 zł
Piaskowy strukturalny	QGS0209CFK/L, QGS0209CFK/P	443 zł
Piaskowy ciemny strukturalny	QGS0210CFK/L, QGS0210CFK/P	443 zł
Mosiądz antyczny	QGS0211CFK/L, QGS0211CFK/P	474 zł
Grafit metaliczny	QGS0212CFK/L, QGS0212CFK/P	443 zł
Czarny błyszczący	QGS0213CFK/L, QGS0213CFK/P	443 zł
Czarny strukturalny	QGS0214CFK/L, QGS0214CFK/P	443 zł
Ciemny grafit strukturalny	QGS0215CFK/L, QGS0215CFK/P	443 zł
Bordowy strukturalny	QGS0216CFK/L, QGS0216CFK/P	443 zł
Szary metalik	QGS0217CFK/L, QGS0217CFK/P	443 zł
Granit	QGS0218CFK/L, QGS0218CFK/P	443 zł
Biały strukturalny	QGS0219CFK/L, QGS0219CFK/P	443 zł

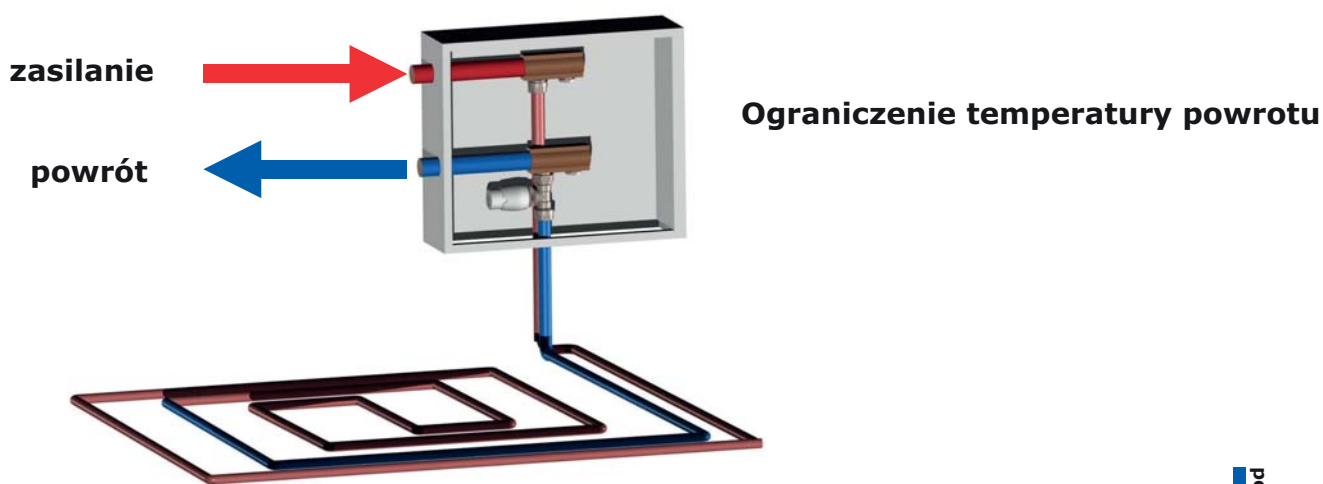


# ZESTAWY RTL

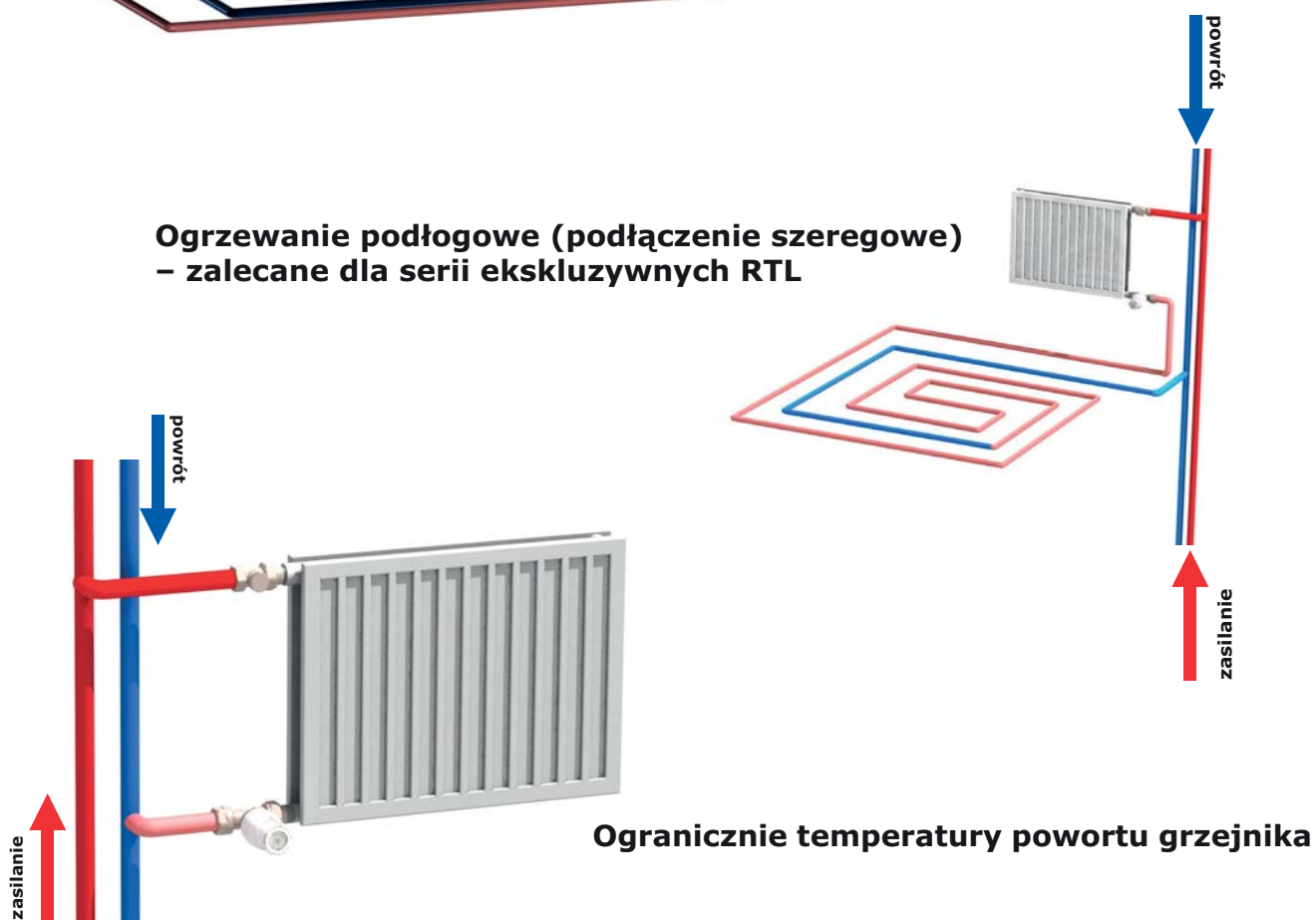
## Nowa linia produktów do ogrzewania zintegrowanego

Zasada jego działania polega na ograniczeniu temperatury wody na powrocie grzejnika i w pętli ogrzewania podłogowego. Aby jednak gorąca woda wypływająca z grzejników i wpływająca do instalacji w podłodze nie niszczyła podłogi, należy zamontować zawór RTL (z ang. Return Temperature Limiter), który zapewni odpowiednią temperaturę wody niezależnie od temperatury otoczenia.

### Zasada działania - podłączenia, na przykładach zastosowań:



### Ogrzewanie podłogowe (podłączenie szeregowe) – zalecane dla serii ekskluzywnych RTL



## ZESTAWY RTL



Ogrzewanie podłogowe ma wiele zalet: nagrzana podłoga długo utrzymuje ciepło, podłogi w łazienkach szybko schną, a sposób rozkładu ciepła z takiego ogrzewania pozwala obniżyć o około 2°C temperaturę w pomieszczeniu przy zachowaniu poczucia komfortu cieplnego. Poza tym jest to ogrzewanie uznawane za najlepsze dla naszego zdrowia.

Ogrzewanie podłogowe to bardzo dobre rozwiązanie, jednak jeśli powierzchnia pomieszczeń przeznaczonych do tego typu instalacji jest niewielka, jego montaż może być

nieopłacalny. Czasem użytkownicy chcą tylko „ocieplić” podłogę z zimnego materiału, np. gresu, mimo używania tradycyjnych grzejników. Warto wówczas rozważyć inną opcję: ogrzewanie zintegrowane.

### Standard RTL



Zestaw RTL serii Standard (prosty oraz kątowy) z wyjściem pod adaptery Pex/Cu przeznaczone są do ograniczenia temperatury na powrocie grzejnika lub do regulacji temperatury dla małych powierzchni ogrzewania podłogowego (do 15 m<sup>2</sup>) w kombinowanych instalacjach ogrzewania podłogowego i grzejnikowego. Zastosowanie powyższego ogranicznika spowoduje utrzymanie stałej temperatury powrotu medium grzewczego. Regulacja w zakresie od 10 °C do 50 °C

Nikiel	ZRTL06/K, ZRTL06/P	129 zł
--------	--------------------	--------

### Limit Box



Zestaw RTL serii LimitBox. Przeznaczony do ogrzewania podłogowego w estetycznej skrzynce w pokrywce białą lub chromowaną (możliwe malowanie proszkowe na dowolne kolory)

Pokrywa biała	ZKZRTL06/K	257 zł
Pokrywa chrom	ZKZRTL02/K	330 zł

# ZESTAWY RTL

## Twins RTL



Zestaw przyłączeniowy TWINS RTL prawy lub lewy został specjalnie zaprojektowany do grzejników dekoracyjnych i łazienkowych z połączeniem dolnym i króćcami o rozstawie 50 mm. Zestaw stosuje się do ograniczenia temperatury na powrocie grzejnika lub do regulacji temperatury dla małych powierzchni ogrzewania podłogowego (do 15 m<sup>2</sup>)

Kolor	Typ (prawy/lewy)	Cena
Chrom	TRTL02/P, TRTL02/L	402 zł
Satyna	TRTL03/P, TRTL03/L	453 zł
Złoty	TRTL04/P, TRTL04/L	422 zł
Grafit strukturalny	TRTL05/P, TRTL05/L	422 zł
Biały	TRTL06/P, TRTL06/L	402 zł
Antracyt / Grafit błyszczący	TRTL07/P, TRTL07/L	422 zł
Nikiel Szlifowany	TRTL08/P, TRTL08/L	453 zł
Piaskowy strukturalny	TRTL09/P, TRTL09/L	422 zł
Piaskowy ciemny strukturalny	TRTL10/P, TRTL10/L	422 zł
Mosiądz antyczny	TRTL11/P, TRTL11/L	453 zł
Grafit metaliczny	TRTL12/P, TRTL12/L	422 zł
Czarny błyszczący	TRTL13/P, TRTL13/L	422 zł
Czarny strukturalny	TRTL14/P, TRTL14/L	422 zł
Ciemny grafit strukturalny	TRTL15/P, TRTL15/L	422 zł
Bordowy strukturalny	TRTL16/P, TRTL16/L	422 zł
Szary metalik	TRTL17/P, TRTL17/L	422 zł
Granit	TRTL18/P, TRTL18/L	422 zł
Biały strukturalny	TRTL19/P, TRTL19/L	422 zł



Unico RTL



Zestaw przyłącza UNICO RTL prawe lub lewe zostało specjalnie zaprojektowany do grzejników dekoracyjnych i łazienkowych z pionowymi kolektorami pozwalających na zastosowanie w grzejniku grzałki elektrycznej wykorzystywanej w okresie letnim do podgrzewania grzejnika i używania jako suszarki. Rozstaw podłączenia do instalacji 50 mm (do 15 m²)

Kolor	Typ (prawy/lewy)	Cena
Chrom	URL02/P, URL02/L	417 zł
Satyna	URL03/P, URL03/L	458 zł
Złoty	URL04/P, URL04/L	438 zł
Grafit strukturalny	URL05/P, URL05/L	438 zł
Biały	URL06/P, URL06/L	417 zł
Antracyt / Grafit błyszczący	URL07/P, URL07/L	438 zł
Nikiel Szlifowany	URL08/P, URL08/L	458 zł
Piaskowy strukturalny	URL09/P, URL09/L	438 zł
Piaskowy ciemny strukturalny	URL10/P, URL10/L	438 zł
Mosiądz antyczny	URL11/P, URL11/L	458 zł
Grafit metaliczny	URL12/P, URL12/L	438 zł
Czarny błyszczący	URL13/P, URL13/L	438 zł
Czarny strukturalny	URL14/P, URL14/L	438 zł
Ciemny grafit strukturalny	URL15/P, URL15/L	438 zł
Bordowy strukturalny	URL16/P, URL16/L	438 zł
Szary metalik	URL17/P, URL17/L	438 zł
Granit	URL18/P, URL18/L	438 zł
Biały strukturalny	URL19/P, URL19/L	438 zł



# ZESTAWY RTL

## Vision RTL



Zestaw zaworów grzejnikowych VISION RTL prawy lub lewy przeznaczony jest do montażu na grzejniku centralnego ogrzewania w systemie dwururowym. Zestaw stosuje się do ograniczenia temperatury na powrocie grzejnika lub do regulacji temperatury dla małych powierzchni ogrzewania podłogowego (do 15 m<sup>2</sup>)

Kolor	Typ (prawy/lewy)	Cena
Chrom	VIRTL02P, VIRTL02L	340 zł
Satyna	VIRTL03P, VIRTL03L	391 zł
Złoty	VIRTL04P, VIRTL04L	360 zł
Grafit strukturalny	VIRTL05P, VIRTL05L	360 zł
Biały	VIRTL06P, VIRTL06L	340 zł
Antracyt Grafit błyszczący	VIRTL07P, VIRTL07L	360 zł
Nikiel Szlifowany	VIRTL08P, VIRTL08L	391 zł
Piaskowy strukturalny	VIRTL09P, VIRTL09L	360 zł
Piaskowy ciemny strukturalny	VIRTL10P, VIRTL10L	360 zł
Mosiądz antyczny	VIRTL11P, VIRTL11L	391 zł
Grafit metaliczny	VIRTL12P, VIRTL12L	360 zł
Czarny błyszczący	VIRTL13P, VIRTL13L	360 zł
Czarny strukturalny	VIRTL14P, VIRTL14L	360 zł
Ciemny grafit strukturalny	VIRTL15P, VIRTL15L	360 zł
Bordowy strukturalny	VIRTL16P, VIRTL16L	360 zł
Szary metalik	VIRTL17P, VIRTL17L	360 zł
Granit	VIRTL18P, VIRTL18L	360 zł
Biały strukturalny	VIRTL19P, VIRTL19L	360 zł



# ZESTAWY RTL

## Lux 2 RTL



Zestaw zaworów grzejnikowych LUX RTL przeznaczony jest do montażu na grzejniku centralnego ogrzewania w systemie dwururowym. Zestaw stosuje się do ograniczenia temperatury na powrocie grzejnika lub do regulacji temperatury dla małych powierzchni ogrzewania podłogowego (do 15 m<sup>2</sup>)

Kolor	Typ	Cena
Chrom	LUXRTL02	408 zł
Satyna	LUXRTL03	463 zł
Złoty	LUXRTL04	433 zł
Grafit strukturalny	LUXRTL05	433 zł
Biały	LUXRTL06	408 zł
Antracyt / Grafit błyszczący	LUXRTL07	433 zł
Nikiel Szlifowany	LUXRTL08	463 zł
Piaskowy strukturalny	LUXRTL09	433 zł
Piaskowy ciemny strukturalny	LUXRTL10	433 zł
Mosiądz antyczny	LUXRTL11	463 zł
Grafit metaliczny	LUXRTL12	433 zł
Czarny błyszczący	LUXRTL13	433 zł
Czarny strukturalny	LUXRTL14	433 zł
Ciemny grafit strukturalny	LUXRTL15	433 zł
Bordowy strukturalny	LUXRTL16	433 zł
Szary metalik	LUXRTL17	433 zł
Granit	LUXRTL18	433 zł
Biały strukturalny	LUXRTL19	433 zł



**JESTEŚMY GOTOWI  
NA WSZYSTKIE  
KOLORY  
GRZEJNIKÓW**



**NASZE AKCESORIA ESTETYCZNIE  
MASKUJĄ INSTALACJE**

# AKCESORIA PRZYŁĄCZENIOWE

## Rozeta maskująca 1/2"



Rozeta maskująca okrągła płaska 1/2"

000M820A002	Chrom	19 zł	000M820A011	Mosiądz ant.	29 zł
000M820A003	Satyna	29 zł	000M820A012	Grafit met.	24 zł
000M820A004	Złoty	24 zł	000M820A013	Czarny bł.	24 zł
000M820A005	Grafit str.	24 zł	000M820A014	Czarny str.	24 zł
000M820A006	Biały	19 zł	000M820A015	Ciemny grafit str.	24 zł
000M820A007	Antracyt / Grafit bł.	24 zł	000M820A016	Bordowy str.	24 zł
000M820A008	Nikiel Szlifowany	29 zł	000M820A017	Szary met.	24 zł
000M820A009	Piaskowy str.	24 zł	000M820A018	Granit	24 zł
000M820A010	Piaskowy ciemny str.	24 zł	000M820A019	Biały str.	24 zł

## Rozeta maskująca 3/4"



Rozeta maskująca okrągła płaska 3/4"

000M821A002	Chrom	19 zł	000M821A011	Mosiądz ant.	29 zł
000M821A003	Satyna	29 zł	000M821A012	Grafit met.	24 zł
000M821A004	Złoty	24 zł	000M821A013	Czarny bł.	24 zł
000M821A005	Grafit str.	24 zł	000M821A014	Czarny str.	24 zł
000M821A006	Biały	19 zł	000M821A015	Ciemny grafit str.	24 zł
000M821A007	Antracyt / Grafit bł.	24 zł	000M821A016	Bordowy str.	24 zł
000M821A008	Nikiel Szlifowany	29 zł	000M821A017	Szary met.	24 zł
000M821A009	Piaskowy str.	24 zł	000M821A018	Granit	24 zł
000M821A010	Piaskowy ciemny str.	24 zł	000M821A019	Biały str.	24 zł

## Rozeta maskująca 3/8"



Rozeta maskująca okrągła płaska 3/8"

000M822A002	Chrom	19 zł	000M822A011	Mosiądz ant.	29 zł
000M822A003	Satyna	29 zł	000M822A012	Grafit met.	24 zł
000M822A004	Złoty	24 zł	000M822A013	Czarny bł.	24 zł
000M822A005	Grafit str.	24 zł	000M822A014	Czarny str.	24 zł
000M822A006	Biały	19 zł	000M822A015	Ciemny grafit str.	24 zł
000M822A007	Antracyt / Grafit bł.	24 zł	000M822A016	Bordowy str.	24 zł
000M822A008	Nikiel Szlifowany	29 zł	000M822A017	Szary met.	24 zł
000M822A009	Piaskowy str.	24 zł	000M822A018	Granit	24 zł
000M822A010	Piaskowy ciemny str.	24 zł	000M822A019	Biały str.	24 zł

## Rozeta maskująca 1/2"



Rozeta maskująca podwójna płaska 1/2" do zaworów o rozstawie 50 mm okrągła

000M823A002	Chrom	31 zł	000M823A011	Mosiądz ant.	41 zł
000M823A003	Satyna	41 zł	000M823A012	Grafit met.	36 zł
000M823A004	Złoty	36 zł	000M823A013	Czarny bł.	36 zł
000M823A005	Grafit str.	36 zł	000M823A014	Czarny str.	36 zł
000M823A006	Biały	15 zł	000M823A015	Ciemny grafit str.	36 zł
000M823A007	Antracyt / Grafit bł.	36 zł	000M823A016	Bordowy str.	36 zł
000M823A008	Nikiel Szlifowany	41 zł	000M823A017	Szary met.	36 zł
000M823A009	Piaskowy str.	36 zł	000M823A018	Granit	36 zł
000M823A010	Piaskowy ciemny str.	36 zł	000M823A019	Biały str.	36 zł

\*Numer kat. dla wersji 1/2". Wersja 3/4: 000M823A2#kolor. Wersja 3/8": 000M823A1#kolor.

# AKCESORIA PRZYŁĄCZENIOWE

## Zestaw maskujący rozeta podwójna 3/4" PEX



Opakowanie zawiera: rozeta podwójna, 2 x tuleja maskująca, 2 x złączka zaciskowa

ZMR2P16x3/402	Chrom	90 zł	ZMR2P16x3/411	Mosiądz ant.	120 zł
ZMR2P16x3/403	Satyna	120 zł	ZMR2P16x3/412	Grafit met.	100 zł
ZMR2P16x3/404	Złoty	100 zł	ZMR2P16x3/413	Czarny bł.	100 zł
ZMR2P16x3/405	Grafit str.	100 zł	ZMR2P16x3/414	Czarny str.	100 zł
ZMR2P16x3/406	Biały	90 zł	ZMR2P16x3/415	Ciemny grafit str.	100 zł
ZMR2P16x3/407	Antracyt / Grafit bł.	100 zł	ZMR2P16x3/416	Bordowy str.	100 zł
ZMR2P16x3/408	Nikiel Szlifowany	120 zł	ZMR2P16x3/417	Szary met.	100 zł
ZMR2P16x3/409	Piaskowy str.	100 zł	ZMR2P16x3/418	Granit	100 zł
ZMR2P16x3/410	Piaskowy ciemny str.	100 zł	ZMR2P16x3/419	Biały str.	100 zł

## Zestaw maskujący rozeta podwójna Cu



Opakowanie zawiera: rozeta podwójna, 2 x tuleja maskująca, 2 x złączka zaciskowa

ZMR2P15x1/402	Chrom	90 zł	ZMR2P15x1/411	Mosiądz ant.	120 zł
ZMR2P15x1/403	Satyna	120 zł	ZMR2P15x1/412	Grafit met.	100 zł
ZMR2P15x1/404	Złoty	100 zł	ZMR2P15x1/413	Czarny bł.	100 zł
ZMR2P15x1/405	Grafit str.	100 zł	ZMR2P15x1/414	Czarny str.	100 zł
ZMR2P15x1/406	Biały	90 zł	ZMR2P15x1/415	Ciemny grafit str.	100 zł
ZMR2P15x1/407	Antracyt / Grafit bł.	100 zł	ZMR2P15x1/416	Bordowy str.	100 zł
ZMR2P15x1/408	Nikiel Szlifowany	120 zł	ZMR2P15x1/417	Szary met.	100 zł
ZMR2P15x1/409	Piaskowy str.	100 zł	ZMR2P15x1/418	Granit	100 zł
ZMR2P15x1/410	Piaskowy ciemny str.	100 zł	ZMR2P15x1/419	Biały str.	100 zł

## Zestaw maskujący rozeta pojedyncza 3/4" PEX



Opakowanie zawiera: 2 x rozeta, 2 x tuleja maskująca, 2 x złączka zaciskowa

ZMR1P16x3/402	Chrom	90 zł	ZMR1P16x3/411	Mosiądz ant.	120 zł
ZMR1P16x3/403	Satyna	120 zł	ZMR1P16x3/412	Grafit met.	100 zł
ZMR1P16x3/404	Złoty	100 zł	ZMR1P16x3/413	Czarny bł.	100 zł
ZMR1P16x3/405	Grafit str.	100 zł	ZMR1P16x3/414	Czarny str.	100 zł
ZMR1P16x3/406	Biały	90 zł	ZMR1P16x3/415	Ciemny grafit str.	100 zł
ZMR1P16x3/407	Antracyt / Grafit bł.	100 zł	ZMR1P16x3/416	Bordowy str.	100 zł
ZMR1P16x3/408	Nikiel Szlifowany	120 zł	ZMR1P16x3/417	Szary met.	100 zł
ZMR1P16x3/409	Piaskowy str.	100 zł	ZMR1P16x3/418	Granit	100 zł
ZMR1P16x3/410	Piaskowy ciemny str.	100 zł	ZMR1P16x3/419	Biały str.	100 zł

## Zestaw maskujący rozeta pojedyncza Cu



Opakowanie zawiera: 2 x rozeta, 2 x tuleja maskująca, 2 x złączka zaciskowa

ZMR1P15x1/402	Chrom	90 zł	ZMR1P15x1/411	Mosiądz ant.	120 zł
ZMR1P15x1/403	Satyna	120 zł	ZMR1P15x1/412	Grafit met.	100 zł
ZMR1P15x1/404	Złoty	100 zł	ZMR1P15x1/413	Czarny bł.	100 zł
ZMR1P15x1/405	Grafit str.	100 zł	ZMR1P15x1/414	Czarny str.	100 zł
ZMR1P15x1/406	Biały	90 zł	ZMR1P15x1/415	Ciemny grafit str.	100 zł
ZMR1P15x1/407	Antracyt / Grafit bł.	100 zł	ZMR1P15x1/416	Bordowy str.	100 zł
ZMR1P15x1/408	Nikiel Szlifowany	120 zł	ZMR1P15x1/417	Szary met.	100 zł
ZMR1P15x1/409	Piaskowy str.	100 zł	ZMR1P15x1/418	Granit	100 zł
ZMR1P15x1/410	Piaskowy ciemny str.	100 zł	ZMR1P15x1/419	Biały str.	100 zł

# AKCESORIA PRZYŁĄCZENIOWE

## Przedłużka 20 mm



Przedłużka 1/2 GZ x 1/2 GZ do zaworów serii LUX oraz innych zaworów z gwintem wew. 1/2". Do połączenia z instalacją c.o., wykonaną z rur zakończonych GW 1/2"

000M830A0220	Chrom	32 zł	000M830A1120	Mosiądz ant.	42 zł
000M830A0320	Satyna	42 zł	000M830A1220	Grafit met.	37 zł
000M830A0420	Złoty	37 zł	000M830A1320	Czarny bł.	37 zł
000M830A0520	Grafit str.	37 zł	000M830A1420	Czarny str.	37 zł
000M830A0620	Biały	32 zł	000M830A1520	Ciemny grafit str.	37 zł
000M830A0720	Antracyt / Grafit bł.	37 zł	000M830A1620	Bordowy str.	37 zł
000M830A0820	Nikiel Szlifowany	42 zł	000M830A1720	Szary met.	37 zł
000M830A0920	Piaskowy str.	37 zł	000M830A1820	Granit	37 zł
000M830A1020	Piaskowy ciemny str.	37 zł	000M830A1920	Biały str.	37 zł

## Przedłużka 30 mm



Przedłużka 1/2 GZ x 1/2 GZ do zaworów serii LUX oraz innych zaworów z gwintem wew. 1/2". Do połączenia z instalacją c.o., wykonaną z rur zakończonych GW 1/2"

000M830A0230	Chrom	32 zł	000M830A1130	Mosiądz ant.	42 zł
000M830A0330	Satyna	42 zł	000M830A1230	Grafit met.	37 zł
000M830A0430	Złoty	37 zł	000M830A1330	Czarny bł.	37 zł
000M830A0530	Grafit str.	37 zł	000M830A1430	Czarny str.	37 zł
000M830A0630	Biały	32 zł	000M830A1530	Ciemny grafit str.	37 zł
000M830A0730	Antracyt / Grafit bł.	37 zł	000M830A1630	Bordowy str.	37 zł
000M830A0830	Nikiel Szlifowany	42 zł	000M830A1730	Szary met.	37 zł
000M830A0930	Piaskowy str.	37 zł	000M830A1830	Granit	37 zł
000M830A1030	Piaskowy ciemny str.	37 zł	000M830A1930	Biały str.	37 zł

## Przedłużka 40 mm



Przedłużka 1/2 GZ x 1/2 GZ do zaworów serii LUX oraz innych zaworów z gwintem wew. 1/2". Do połączenia z instalacją c.o., wykonaną z rur zakończonych GW 1/2".

000M830A0240	Chrom	32 zł	000M830A1140	Mosiądz ant.	42 zł
000M830A0340	Satyna	42 zł	000M830A1240	Grafit met.	37 zł
000M830A0440	Złoty	37 zł	000M830A1340	Czarny bł.	37 zł
000M830A0540	Grafit str.	37 zł	000M830A1440	Czarny str.	37 zł
000M830A0640	Biały	32 zł	000M830A1540	Ciemny grafit str.	37 zł
000M830A0740	Antracyt / Grafit bł.	37 zł	000M830A1640	Bordowy str.	37 zł
000M830A0840	Nikiel Szlifowany	42 zł	000M830A1740	Szary met.	37 zł
000M830A0940	Piaskowy str.	37 zł	000M830A1840	Granit	37 zł
000M830A1040	Piaskowy ciemny str.	37 zł	000M830A1940	Biały str.	37 zł

## Przedłużka 50 mm



Przedłużka 1/2 GZ x 1/2 GZ do zaworów serii LUX oraz innych zaworów z gwintem wew. 1/2". Do połączenia z instalacją c.o., wykonaną z rur zakończonych GW 1/2"

000M830A0250	Chrom	32 zł	000M830A1150	Mosiądz ant.	42 zł
000M830A0350	Satyna	42 zł	000M830A1250	Grafit met.	37 zł
000M830A0450	Złoty	37 zł	000M830A1350	Czarny bł.	37 zł
000M830A0550	Grafit str.	37 zł	000M830A1450	Czarny str.	37 zł
000M830A0650	Biały	32 zł	000M830A1550	Ciemny grafit str.	37 zł
000M830A0750	Antracyt / Grafit bł.	37 zł	000M830A1650	Bordowy str.	37 zł
000M830A0850	Nikiel Szlifowany	42 zł	000M830A1750	Szary met.	37 zł
000M830A0950	Piaskowy str.	37 zł	000M830A1850	Granit	37 zł
000M830A1050	Piaskowy ciemny str.	37 zł	000M830A1950	Biały str.	37 zł

# AKCESORIA PRZYŁĄCZENIOWE

## Przedłużka 20 mm



Przedłużka 1/2GZ xM22x1,5GW.  
Przystosowana do podłączenia  
zaworów serii VISION i INTE-  
GRA z instalacją c.o.

000M831A0220	Chrom	32 zł	000M831A1120	Mosiądz ant.	42 zł
000M831A0320	Satyna	42 zł	000M831A1220	Grafit met.	37 zł
000M831A0420	Złoty	37 zł	000M831A1320	Czarny bł.	37 zł
000M831A0520	Grafit str.	37 zł	000M831A1420	Czarny str.	37 zł
000M831A0620	Biały	32 zł	000M831A1520	Ciemny grafit str.	37 zł
000M831A0720	Antracyt / Grafit bł.	37 zł	000M831A1620	Bordowy str.	37 zł
000M831A0820	Nikiel Szlifowany	42 zł	000M831A1720	Szary met.	37 zł
000M831A0920	Piaskowy str.	37 zł	000M831A1820	Granit	37 zł
000M831A1020	Piaskowy ciemny str.	37 zł	000M831A1920	Biały str.	37 zł

## Przedłużka 30 mm



Przedłużka 1/2GZ xM22x1,5GW.  
Przystosowana do podłączenia  
zaworów serii VISION i INTE-  
GRA z instalacją c.o.

000M831A0230	Chrom	32 zł	000M831A1130	Mosiądz ant.	42 zł
000M831A0330	Satyna	42 zł	000M831A1230	Grafit met.	37 zł
000M831A0430	Złoty	37 zł	000M831A1330	Czarny bł.	37 zł
000M831A0530	Grafit str.	37 zł	000M831A1430	Czarny str.	37 zł
000M831A0630	Biały	32 zł	000M831A1530	Ciemny grafit str.	37 zł
000M831A0730	Antracyt / Grafit bł.	37 zł	000M831A1630	Bordowy str.	37 zł
000M831A0830	Nikiel Szlifowany	42 zł	000M831A1730	Szary met.	37 zł
000M831A0930	Piaskowy str.	37 zł	000M831A1830	Granit	37 zł
000M831A1030	Piaskowy ciemny str.	37 zł	000M831A1930	Biały str.	37 zł

## Przedłużka 40 mm



Przedłużka 1/2GZ xM22x1,5GW.  
Przystosowana do podłączenia  
zaworów serii VISION i INTE-  
GRA z instalacją c.o.

000M831A0240	Chrom	32 zł	000M831A1140	Mosiądz ant.	42 zł
000M831A0340	Satyna	42 zł	000M831A1240	Grafit met.	37 zł
000M831A0440	Złoty	37 zł	000M831A1340	Czarny bł.	37 zł
000M831A0540	Grafit str.	37 zł	000M831A1440	Czarny str.	37 zł
000M831A0640	Biały	32 zł	000M831A1540	Ciemny grafit str.	37 zł
000M831A0740	Antracyt / Grafit bł.	37 zł	000M831A1640	Bordowy str.	37 zł
000M831A0840	Nikiel Szlifowany	42 zł	000M831A1740	Szary met.	37 zł
000M831A0940	Piaskowy str.	37 zł	000M831A1840	Granit	37 zł
000M831A1040	Piaskowy ciemny str.	37 zł	000M831A1940	Biały str.	37 zł

## Przedłużka 50 mm



Przedłużka 1/2GZ xM22x1,5GW.  
Przystosowana do podłączenia  
zaworów serii VISION i INTE-  
GRA z instalacją c.o.

000M831A0250	Chrom	32 zł	000M831A1150	Mosiądz ant.	42 zł
000M831A0350	Satyna	42 zł	000M831A1250	Grafit met.	37 zł
000M831A0450	Złoty	37 zł	000M831A1350	Czarny bł.	37 zł
000M831A0550	Grafit str.	37 zł	000M831A1450	Czarny str.	37 zł
000M831A0650	Biały	32 zł	000M831A1550	Ciemny grafit str.	37 zł
000M831A0750	Antracyt / Grafit bł.	37 zł	000M831A1650	Bordowy str.	37 zł
000M831A0850	Nikiel Szlifowany	42 zł	000M831A1750	Szary met.	37 zł
000M831A0950	Piaskowy str.	37 zł	000M831A1850	Granit	37 zł
000M831A1050	Piaskowy ciemny str.	37 zł	000M831A1950	Biały str.	37 zł

\*W tabeli są długości standardowe. Możliwe wykonanie innych długości na indywidualne zamówienia

# AKCESORIA PRZYŁĄCZENIOWE

## Przedłużka 20 mm



Przedłużka 1/2GZ x 1/2GW

000M832A0220	Chrom	32 zł	000M832A1120	Mosiądz ant.	42 zł
000M832A0320	Satyna	42 zł	000M832A1220	Grafit met.	37 zł
000M832A0420	Złoty	37 zł	000M832A1320	Czarny bł.	37 zł
000M832A0520	Grafit str.	37 zł	000M832A1420	Czarny str.	37 zł
000M832A0620	Biały	32 zł	000M832A1520	Ciemny grafit str.	37 zł
000M832A0720	Antracyt / Grafit bł.	37 zł	000M832A1620	Bordowy str.	37 zł
000M832A0820	Nikiel Szlifowany	42 zł	000M832A1720	Szary met.	37 zł
000M832A0920	Piaskowy str.	37 zł	000M832A1820	Granit	37 zł
000M832A1020	Piaskowy ciemny str.	37 zł	000M832A1920	Biały str.	37 zł

## Przedłużka 30 mm



Przedłużka 1/2GZ x 1/2GW

000M832A0230	Chrom	32 zł	000M832A1130	Mosiądz ant.	42 zł
000M832A0330	Satyna	42 zł	000M832A1230	Grafit met.	37 zł
000M832A0430	Złoty	37 zł	000M832A1330	Czarny bł.	37 zł
000M832A0530	Grafit str.	37 zł	000M832A1430	Czarny str.	37 zł
000M832A0630	Biały	32 zł	000M832A1530	Ciemny grafit str.	37 zł
000M832A0730	Antracyt / Grafit bł.	37 zł	000M832A1630	Bordowy str.	37 zł
000M832A0830	Nikiel Szlifowany	42 zł	000M832A1730	Szary met.	37 zł
000M832A0930	Piaskowy str.	37 zł	000M832A1830	Granit	37 zł
000M832A1030	Piaskowy ciemny str.	37 zł	000M832A1930	Biały str.	37 zł

## Przedłużka 40 mm



Przedłużka 1/2GZ x 1/2GW

000M832A0240	Chrom	32 zł	000M832A1140	Mosiądz ant.	42 zł
000M832A0340	Satyna	42 zł	000M832A1240	Grafit met.	37 zł
000M832A0440	Złoty	37 zł	000M832A1340	Czarny bł.	37 zł
000M832A0540	Grafit str.	37 zł	000M832A1440	Czarny str.	37 zł
000M832A0640	Biały	32 zł	000M832A1540	Ciemny grafit str.	37 zł
000M832A0740	Antracyt / Grafit bł.	37 zł	000M832A1640	Bordowy str.	37 zł
000M832A0840	Nikiel Szlifowany	42 zł	000M832A1740	Szary met.	37 zł
000M832A0940	Piaskowy str.	37 zł	000M832A1840	Granit	37 zł
000M832A1040	Piaskowy ciemny str.	37 zł	000M832A1940	Biały str.	37 zł

## Przedłużka 50 mm

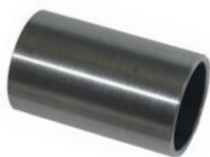


Przedłużka 1/2GZ x 1/2GW

000M832A0250	Chrom	32 zł	000M832A1150	Mosiądz ant.	42 zł
000M832A0350	Satyna	42 zł	000M832A1250	Grafit met.	37 zł
000M832A0450	Złoty	37 zł	000M832A1350	Czarny bł.	37 zł
000M832A0550	Grafit str.	37 zł	000M832A1450	Czarny str.	37 zł
000M832A0650	Biały	32 zł	000M832A1550	Ciemny grafit str.	37 zł
000M832A0750	Antracyt / Grafit bł.	37 zł	000M832A1650	Bordowy str.	37 zł
000M832A0850	Nikiel Szlifowany	42 zł	000M832A1750	Szary met.	37 zł
000M832A0950	Piaskowy str.	37 zł	000M832A1850	Granit	37 zł
000M832A1050	Piaskowy ciemny str.	37 zł	000M832A1950	Biały str.	37 zł

# AKCESORIA PRZYŁĄCZENIOWE

## Tuleja maskująca 50 mm



Tuleja maskująca 50mm do maskowania rur instalacji PEX 16x2 bądź CU 15x1. Montaż może być realizowany przed podłączeniem grzejnika do instalacji

000M840A0250	Chrom	15 zł	000M840A1150	Mosiądz ant.	25 zł
000M840A0350	Satyna	25 zł	000M840A1250	Grafit met.	20 zł
000M840A0450	Złoty	20 zł	000M840A1350	Czarny bł.	20 zł
000M840A0550	Grafit str.	20 zł	000M840A1450	Czarny str.	20 zł
000M840A0650	Biały	15 zł	000M840A1550	Ciemny grafit str.	20 zł
000M840A0750	Antracyt / Grafit bł.	20 zł	000M840A1650	Bordowy str.	20 zł
000M840A0850	Nikiel Szlifowany	25 zł	000M840A1750	Szary met.	20 zł
000M840A0950	Piaskowy str.	20 zł	000M840A1850	Granit	20 zł
000M840A1050	Piaskowy ciemny str.	20 zł	000M840A1950	Biały str.	20 zł

## Złączka skręcalna GZ 1/2 x PEX 16



Złączka skręcalna GZ 1/2 x PEX 16. Przystosowana do podłączenia zaworów zakończonych GW 1/2 do instalacji PEX 16.

R187RX048-01	Nikiel	10 zł	R187RX048-11	Mosiądz ant.	32 zł
R187RX048-02	Chrom	22 zł	R187RX048-12	Grafit met.	27 zł
R187RX048-03	Satyna	32 zł	R187RX048-13	Czarny bł.	27 zł
R187RX048-04	Złoty	27 zł	R187RX048-14	Czarny str.	27 zł
R187RX048-05	Grafit str.	27 zł	R187RX048-15	Ciemny grafit str.	27 zł
R187RX048-06	Biały	22 zł	R187RX048-16	Bordowy str.	27 zł
R187RX048-07	Antracyt / Grafit bł.	27 zł	R187RX048-17	Szary met.	27 zł
R187RX048-08	Nikiel Szlifowany	32 zł	R187RX048-18	Granit	27 zł
R187RX048-09	Piaskowy str.	27 zł	R187RX048-19	Biały str.	27 zł
R187RX048-10	Piaskowy ciemny str.	27 zł			

## Złączka skręcalna GZ 1/2 x Cu 15



Złączka skręcalna GZ 1/2 x Cu 15. Przystosowana do podłączenia zaworów zakończonych GW 1/2 do instalacji Cu 15.

118500045/01	nikiel	10 zł	118500045/11	Mosiądz ant.	32 zł
118500045/02	Chrom	22 zł	118500045/12	Grafit met.	27 zł
118500045/03	Satyna	32 zł	118500045/13	Czarny bł.	27 zł
118500045/04	Złoty	27 zł	118500045/14	Czarny str.	27 zł
118500045/05	Grafit str.	27 zł	118500045/15	Ciemny grafit str.	27 zł
118500045/06	Biały	22 zł	118500045/16	Bordowy str.	27 zł
118500045/07	Antracyt / Grafit bł.	27 zł	118500045/17	Szary met.	27 zł
118500045/08	Nikiel Szlifowany	32 zł	118500045/18	Granit	27 zł
118500045/09	Piaskowy str.	27 zł	118500045/19	Biały str.	27 zł
118500045/10	Piaskowy ciemny str.	27 zł			

## Nypel redukcyjny



Nypel redukcyjny 1/2" x 3/4".  
Przeznaczony do zaworów Premium.

000M804A001	Surowy	5 zł
000M804A002	Chrom	7 zł

## Pierścień nastawczy zaworu



Pierścień nastawczy zaworu jest stosowany do zaworów termostatycznych Master, SFK, SFP

M619C016100	Tworzywo	2 zł
-------------	----------	------

\*W tabeli są długości standardowe. Możliwe wykonanie innych długości na indywidualne zamówienia

# AKCESORIA PRZYŁĄCZENIOWE

## Tuleja maskująca



Elastyczna tuleja maskująca do rur PEX bądź Cu o długości 60 mm. Elastyczna tuleja maskująca umożliwia estetyczne zakrycie rur instalacyjnych (PEX bądź Cu) między ścianą a grzejnikiem. Konstrukcja tulejki umożliwia jej montaż po podłączeniu grzejnika do instalacji

7990700	Chrom	18 zł	-	Mosiądz ant.	-
-	Satyna	-	-	Grafit met.	-
-	Złoty	-	-	Czarny bł.	-
-	Grafit str.	-	-	Czarny str.	-
7990690	Biały	18 zł	-	Ciemny grafit str.	-
-	Antracyt / Grafit bł.	-	-	Bordowy str.	-
-	Nikiel Szlifowany	-	-	Szary met.	-
-	Piaskowy str.	-	-	Granit	-
-	Piaskowy ciemny str.	-	-	Biały str.	-

## Złączka / Adapter



Złączka / Adapter M22x1,5 x GZ1/2. Złączka przeznaczona jest do połączenia zaworów serii VISION z instalacją c.o., wykonaną z rur zakończonych GW 1/2"

M766B001002	Chrom	22 zł	M766B001011	Mosiądz ant.	32 zł
M766B001003	Satyna	32 zł	M766B001012	Grafit met.	27 zł
M766B001004	Złoty	27 zł	M766B001013	Czarny bł.	27 zł
M766B001005	Grafit str.	27 zł	M766B001014	Czarny str.	27 zł
M766B001006	Biały	22 zł	M766B001015	Ciemny grafit str.	27 zł
M766B001007	Antracyt / Grafit bł.	27 zł	M766B001016	Bordowy str.	27 zł
M766B001008	Nikiel Szlifowany	32 zł	M766B001017	Szary met.	27 zł
M766B001009	Piaskowy str.	27 zł	M766B001018	Granit	27 zł
M766B001010	Piaskowy ciemny str.	27 zł	M766B001019	Biały str.	27 zł

## Złączka / Adapter zaciskowy



Złączka / Adapter zaciskowy M22x1,5 x Alu Pex 16x2. Złączka przeznaczona jest do połączenia zaworów serii VISION z instalacją c.o., wykonaną z rur Alu Pex 16x2

M766B002002	Chrom	17 zł	M766B002011	Mosiądz ant.	20 zł
M766B002003	Satyna	20 zł	M766B002012	Grafit met.	18 zł
M766B002004	Złoty	18 zł	M766B002013	Czarny bł.	18 zł
M766B002005	Grafit str.	18 zł	M766B002014	Czarny str.	18 zł
M766B002006	Biały	17 zł	M766B002015	Ciemny grafit str.	18 zł
M766B002007	Antracyt / Grafit bł.	18 zł	M766B002016	Bordowy str.	18 zł
M766B002008	Nikiel Szlifowany	20 zł	M766B002017	Szary met.	18 zł
M766B002009	Piaskowy str.	18 zł	M766B002018	Granit	18 zł
M766B002010	Piaskowy ciemny str.	18 zł	M766B002019	Biały str.	18 zł

## Złączka / Adapter zaciskowy



Złączka / Adapter M22x1,5 x GW 1/2. Złączka przeznaczona jest do połączenia zaworów serii VISION z instalacją c.o., wykonaną z rur zakończonych GZ 1/2"

M766B003002	Chrom	22 zł	M766B003011	Mosiądz ant.	32 zł
M766B003003	Satyna	32 zł	M766B003012	Grafit met.	27 zł
M766B003004	Złoty	27 zł	M766B003013	Czarny bł.	27 zł
M766B003005	Grafit str.	27 zł	M766B003014	Czarny str.	27 zł
M766B003006	Biały	22 zł	M766B003015	Ciemny grafit str.	27 zł
M766B003007	Antracyt / Grafit bł.	27 zł	M766B003016	Bordowy str.	27 zł
M766B003008	Nikiel Szlifowany	32 zł	M766B003017	Szary met.	27 zł
M766B003009	Piaskowy str.	27 zł	M766B003018	Granit	27 zł
M766B003010	Piaskowy ciemny str.	27 zł	M766B003019	Biały str.	27 zł

# AKCESORIA PRZYŁĄCZENIOWE

## Złączka/Adapter zaciskowy



Złączka/Adapter zaciskowy M22x1,5 x Cu 15x1. Złączka przeznaczona jest do połączenia zaworów serii VISION z instalacją c.o., wykonaną z rur miedzianych 15x1

M766B004002	Chrom	17 zł	M766B004011	Mosiądz ant.	20 zł
M766B004003	Satyna	20 zł	M766B004012	Grafit met.	18 zł
M766B004004	Złoty	18 zł	M766B004013	Czarny bł.	18 zł
M766B004005	Grafit str.	18 zł	M766B004014	Czarny str.	18 zł
M766B004006	Biały	17 zł	M766B004015	Ciemny grafit str.	18 zł
M766B004007	Antracyt / Grafit bł.	18 zł	M766B004016	Bordowy str.	18 zł
M766B004008	Nikiel Szlifowany	20 zł	M766B004017	Szary met.	18 zł
M766B004009	Piaskowy str.	18 zł	M766B004018	Granit	18 zł
M766B004010	Piaskowy ciemny str.	18 zł	M766B004019	Biały str.	18 zł

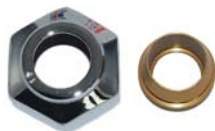
## Złączka/Adapter zaciskowy



Złączka/Adapter zaciskowy GW 3/4 x Alu Pex 16x2. Złączka przeznaczona jest do połączenia zaworów serii TWINS i innych z instalacją c.o., wykonaną z rur Alu Pex 16x2

ZZ16x202	Chrom	17 zł	ZZ16x211	Mosiądz ant.	20 zł
ZZ16x203	Satyna	20 zł	ZZ16x212	Grafit met.	18 zł
ZZ16x204	Złoty	18 zł	ZZ16x213	Czarny bł.	18 zł
ZZ16x205	Grafit str.	18 zł	ZZ16x214	Czarny str.	18 zł
ZZ16x206	Biały	17 zł	ZZ16x215	Ciemny grafit str.	18 zł
ZZ16x207	Antracyt / Grafit bł.	18 zł	ZZ16x216	Bordowy str.	18 zł
ZZ16x208	Nikiel Szlifowany	20 zł	ZZ16x217	Szary met.	18 zł
ZZ16x209	Piaskowy str.	18 zł	ZZ16x218	Granit	18 zł
ZZ16x210	Piaskowy ciemny str.	18 zł	ZZ16x219	Biały str.	18 zł

## Złączka/Adapter zaciskowy



Złączka/Adapter zaciskowy GW 3/4 x 15x1. Złączka przeznaczona jest do połączenia zaworów serii TWINS i innych z instalacją c.o., wykonaną z rur miedzianych 15x1

ZZM1502	Chrom	17 zł	ZZM1511	Mosiądz ant.	20 zł
ZZM1503	Satyna	20 zł	ZZM1512	Grafit met.	18 zł
ZZM1504	Złoty	18 zł	ZZM1513	Czarny bł.	18 zł
ZZM1505	Grafit str.	18 zł	ZZM1514	Czarny str.	18 zł
ZZM1506	Biały	17 zł	ZZM1515	Ciemny grafit str.	18 zł
ZZM1507	Antracyt / Grafit bł.	18 zł	ZZM1516	Bordowy str.	18 zł
ZZM1508	Nikiel Szlifowany	20 zł	ZZM1517	Szary met.	18 zł
ZZM1509	Piaskowy str.	18 zł	ZZM1518	Granit	18 zł
ZZM1510	Piaskowy ciemny str.	18 zł	ZZM1519	Biały str.	18 zł

# AKCESORIA PRZYŁĄCZENIOWE

## Złączka / Adapter zaciskowy



Złączka / adapter kompletny  
GW  $\frac{3}{4}$  x R  $\frac{1}{2}$  (**uszczelnienie  
na kulę**)

M619B006020	Chrom	19 zł	M619B006110	Mosiądz ant.	24 zł
M619B006030	Satyna	24 zł	M619B006120	Grafit met.	20 zł
M619B006040	Złoty	20 zł	M619B006130	Czarny bł.	20 zł
M619B006050	Grafit str.	20 zł	M619B006140	Czarny str.	20 zł
M619B006060	Biały	19 zł	M619B006150	Ciemny grafit str.	20 zł
M619B006070	Antracyt / Grafit bł.	20 zł	M619B006160	Bordowy str.	20 zł
M619B006080	Nikiel Szlifowany	24 zł	M619B006170	Szary met.	20 zł
M619B006090	Piaskowy str.	20 zł	M619B006180	Granit	20 zł
M619B006100	Piaskowy ciemny str.	20 zł	M619B006190	Biały str.	20 zł

## Złączka / Adapter kompletny



Złączka / adapter kompletny  
GW  $\frac{3}{4}$  x R  $\frac{1}{2}$  (**uszczelnienie  
na oring**)

-	-	-	-	-	-
M619C018030	Satyna	24 zł	M619C018120	Grafit met.	20 zł
M619C018040	Złoty	20 zł	M619C018130	Czarny bł.	20 zł
M619C018050	Grafit str.	20 zł	M619C018140	Czarny str.	20 zł
M619C018060	Biały	19 zł	M619C018150	Ciemny grafit str.	20 zł
M619C018070	Antracyt / Grafit bł.	20 zł	M619C018160	Bordowy str.	20 zł
-	-	-	M619C018170	Szary met.	20 zł
M619C018090	Piaskowy str.	20 zł	M619C018180	Granit	20 zł
M619C018100	Piaskowy ciemny str.	20 zł	M619C018190	Biały str.	20 zł

## Złączka przejściowa



Złączka przejściowa 15x1,2 GZ  
Złączka umożliwia bezpieczne  
przejście z rurki miedzianej na  
gwint  $\frac{1}{2}$ " GZ

000M806A002	Nikiel	18zł	-	Mosiądz ant.	-
-	Satyna	-	-	Grafit met.	-
-	Złoty	-	-	Czarny bł.	-
-	Grafit str.	-	-	Czarny str.	-
-	Biały	-	-	Ciemny grafit str.	-
-	Antracyt / Grafit bł.	-	-	Bordowy str.	-
-	Nikiel Szlifowany	-	-	Szary met.	-
-	Piaskowy str.	-	-	Granit	-
-	Piaskowy ciemny str.	-	-	Biały str.	-

## Trójnik do grzałki elektrycznej



Trójnik do grzałki elektrycznej  
GW  $\frac{1}{2}$  x GW  $\frac{1}{2}$  x GZ  $\frac{1}{2}$

TR1/202	Chrom	31 zł	TR1/211	Mosiądz ant.	41 zł
TR1/203	Satyna	41 zł	TR1/212	Grafit met.	36 zł
TR1/204	Złoty	36 zł	TR1/213	Czarny bł.	36 zł
TR1/205	Grafit str.	36 zł	TR1/214	Czarny str.	36 zł
TR1/206	Biały	31 zł	TR1/215	Ciemny grafit str.	36 zł
TR1/207	Antracyt / Grafit bł.	36 zł	TR1/216	Bordowy str.	36 zł
TR1/208	Nikiel Szlifowany	41 zł	TR1/217	Szary met.	36 zł
TR1/209	Piaskowy str.	36 zł	TR1/218	Granit	36 zł
TR1/210	Piaskowy ciemny str.	36 zł	TR1/219	Biały str.	36 zł

## Nakrętka złączki 1"



Nakrętka złączki 1"

M621C015200	Nikiel	7 zł
M621C016300	Surowy	7 zł

## Śrubunek



Śrubunek teleskopowy 3/8"

M617C017200	Nikiel	16 zł
-------------	--------	-------

## Śrubunek



Śrubunek teleskopowy 1/2"

M619C020200	Nikiel	17 zł
-------------	--------	-------

## Śrubunek



Śrubunek teleskopowy 3/4"

M621C017200	Nikiel	18 zł
-------------	--------	-------

# AKCESORIA PRZYŁĄCZENIOWE

## Szablon montażowy



Szablon montażowy do bazy instalacji PEX. Ułatwia usytuowanie baz instalacyjnych na określonej szerokości. Szczególnie przydaje się podczas montażu przyłączy o rozstawie 50 mm

19992040

8 zł

## Baza do instalacji



Baza do instalacji PEX 16x2. Dla rur Alu Pex 16x2 posiada wbudowane mosiężne kolano dzięki któremu mamy możliwość bezpiecznego przeprowadzania rury Alu-Pex pod kątem prostym

8990680

20 zł

## Rurka centryczna



Rurka centryczna 1/2 GZ x Ø15 x 150 zastosowane do podłączenia zaworów z instalacją c.o. posiadającą wyjście GW 1/2"

7199998

24 zł

## Rurka mimośrodowa



Rurka mimośrodowa 1/2 GZ x Ø15 x 150 zastosowane do podłączenia zaworów z instalacją c.o. posiadającą wyjście GW 1/2". Rurka posiada możliwość regulacji centryczności w zakresie 7,5 mm na jedną stronę pomiędzy instalacją, a grzejnikiem

7199998

39 zł

Rabat na Zestawy Eleganckie oraz Ekskluzywne: %

Rabat na pozostały asortyment: %

Pozostałe warunki handlowe:

Minimum logistyczne:

Koszt przesyłki (przy nie spełnionym minimum logistycznym):

Termin płatności:

## Produkty

Głowice termostatyczne  
Zawory termostatyczne  
Zestawy termostatyczne do grzejników  
Aksesoria i armatura przyłączeniowa

## Products

Thermostatic heads  
Thermostatic valves  
Thermostatic sets for heaters  
Accessories and connection fittings

---

### **Vario Term Sp. z o.o.**

ul. Ogórkowa 96, 04-998 Warszawa

tel. +48 22 8724214

biuro@varieterm.pl

www.varieterm.pl

